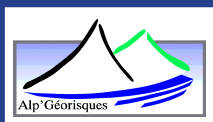


# *Plan de Prévention des Risques Miniers de May-sur-Orne*



*Réunion de comité de pilotage – 05 février 2015*

# *Déroulement de la réunion*

- 1. Rappel du projet*
- 2. Méthodologie enjeux*
- 3. Pré-zonage*
- 4. Échéancier de l'étude*
- 5. Discussions et débats*

## Périmètre d'étude

*Le PPRM est prescrit par arrêté préfectoral du 14 janvier 2005.*

*Il concerne 9 communes :*

*May-sur-Orne,  
Rocquancourt,  
Saint-Aignan-de-Cramesnil,  
Saint-André-sur-Orne,  
Saint-Martin-de-Fontenay,  
Feuguerolles-Bully,  
Fontenay-le-Marmion,  
Garcelles-Secqueville,  
Maltot*

*Rappel*

*Méthodologie  
Enjeux*

*Pré-zonage*

*Échéancier*

*Discussions*

# Périmètre d'étude

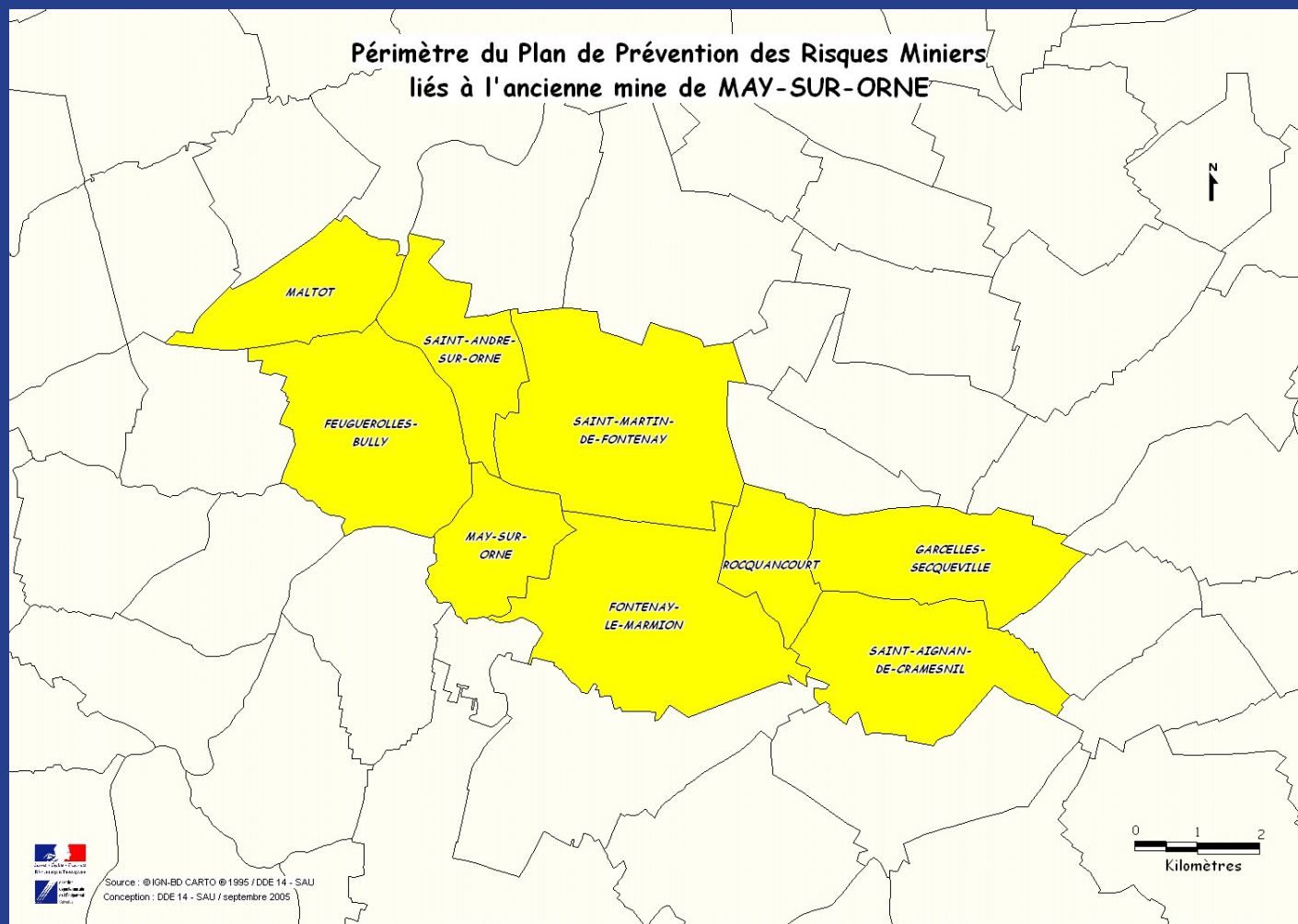
Rappel

Méthodologie  
enjeux

Pré-zonage

Échéancier

Discussions





# Méthodologie

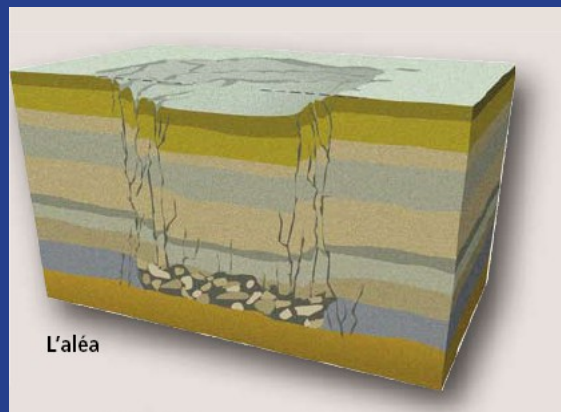
Rappel

Méthodologie  
enjeux

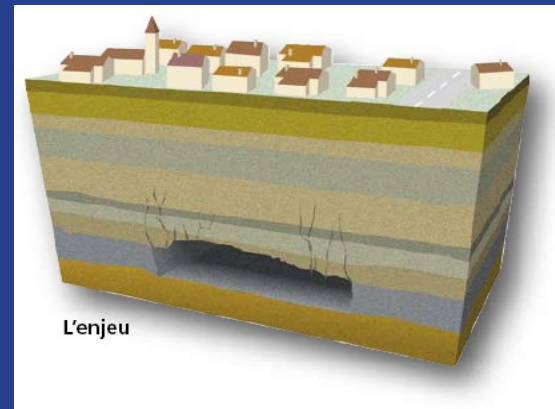
Pré-zonage

Échéancier

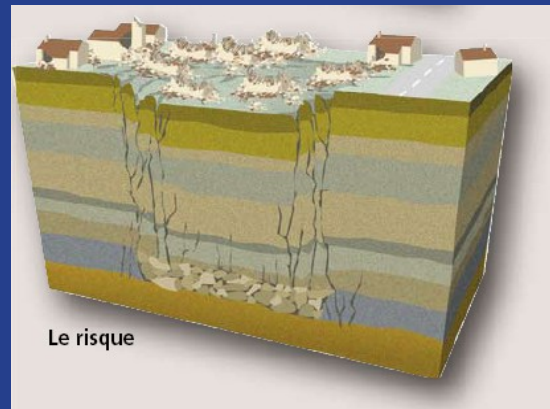
Discussions



L'aléa



L'enjeu



Le risque

L'existence d'un risque résulte de l'exposition d'un enjeu à un aléa quelconque, à un instant donné.

## *Le PPRM concerne les phénomènes de :*

*Rappel*

*Méthodologie  
enjeux*

*Pré-zonage*

*Échéancier*

*Discussions*

*- Effondrement localisé ;*

*- Affaissement ;*

*- Pollution des eaux souterraines.*

*... sur l'ensemble de la zone d'étude.*

*La cartographie des aléas « risques miniers », réalisée par les services de la DREAL de Basse-Normandie sera le support de l'étude PPRM.*

Rappel

*Les enjeux caractérisent l'occupation du sol actuelle et future. Ils comprennent :*

Méthodologie  
enjeux

Pré-zonage

Échéancier

Discussions

- *L'urbanisation (habitat, activités, etc.) existante dans le périmètre d'étude ;*
- *Les principaux établissements recevant du public ;*
- *Les infrastructures de transport ;*
- *Les usages des espaces publics ouverts ;*
- *Les ouvrages et équipements d'intérêt général.*

## *Méthodologie de qualification des enjeux :*

*Rappel*

*Méthodologie  
enjeux*

*Pré-zonage*

*Échéancier*

*Discussions*

*1. Analyse des photographies aériennes, des documents d'urbanisme (PLU, POS, etc.), des éléments street-view, etc.*

*2. Validation de terrain ;*

*3. Entretiens avec les collectivités pour validation et complément de la cartographie des enjeux ;*

*4. Cartographie finale des enjeux.*



Rappel

Méthodologie  
enjeux

Pré-zonage

Échéancier

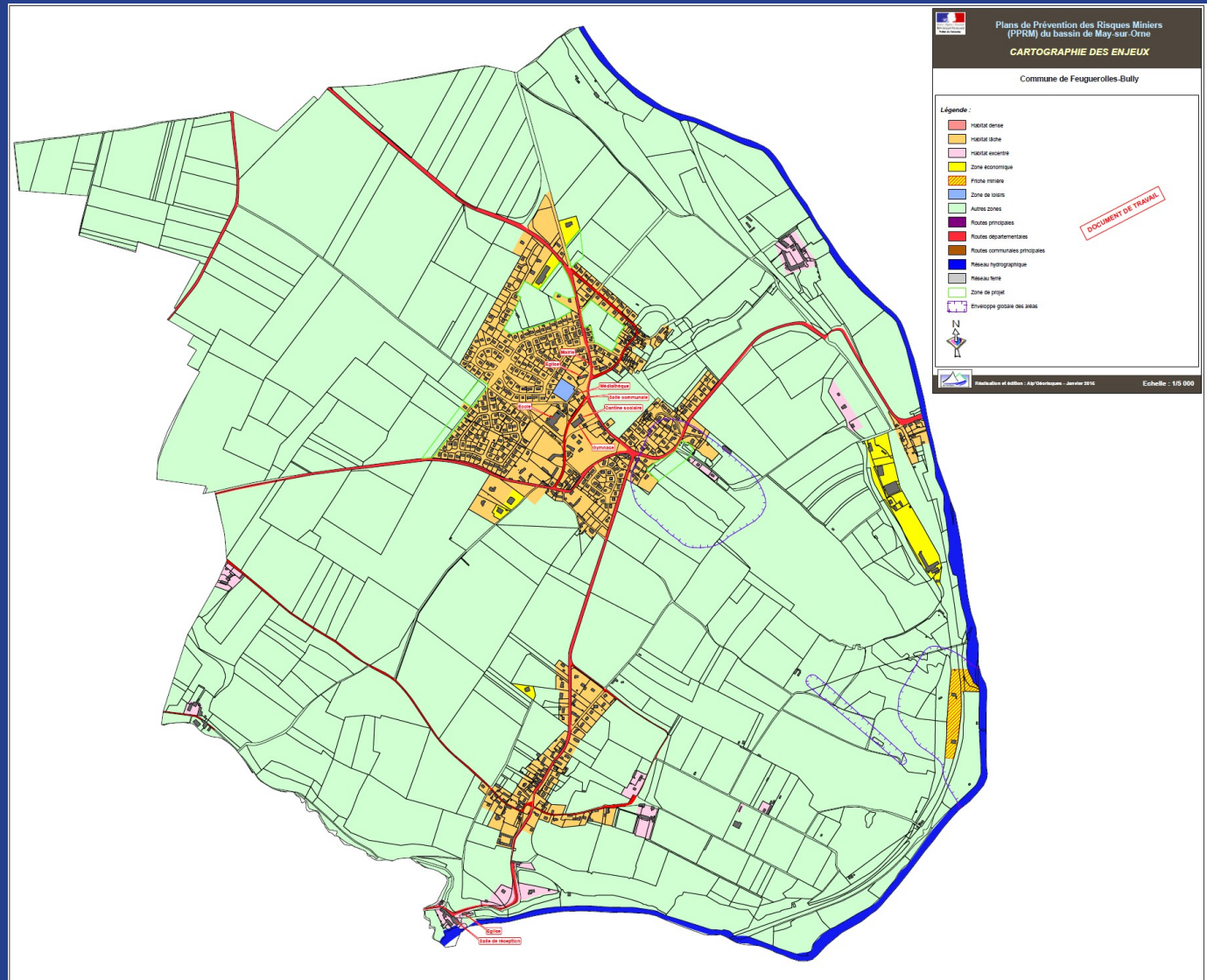
Discussions

### Légende :

	Habitat dense
	Habitat lâche
	Habitat excentré
	Zone économique
	Friche minière
	Zone de loisirs
	Autres zones
	Routes principales
	Routes départementales
	Routes communales principales
	Réseau hydrographique
	Réseau ferré
	Zone de projet
	Enveloppe globale des aléas



# Carte des enjeux : Feugerolles-Bully



Rappel

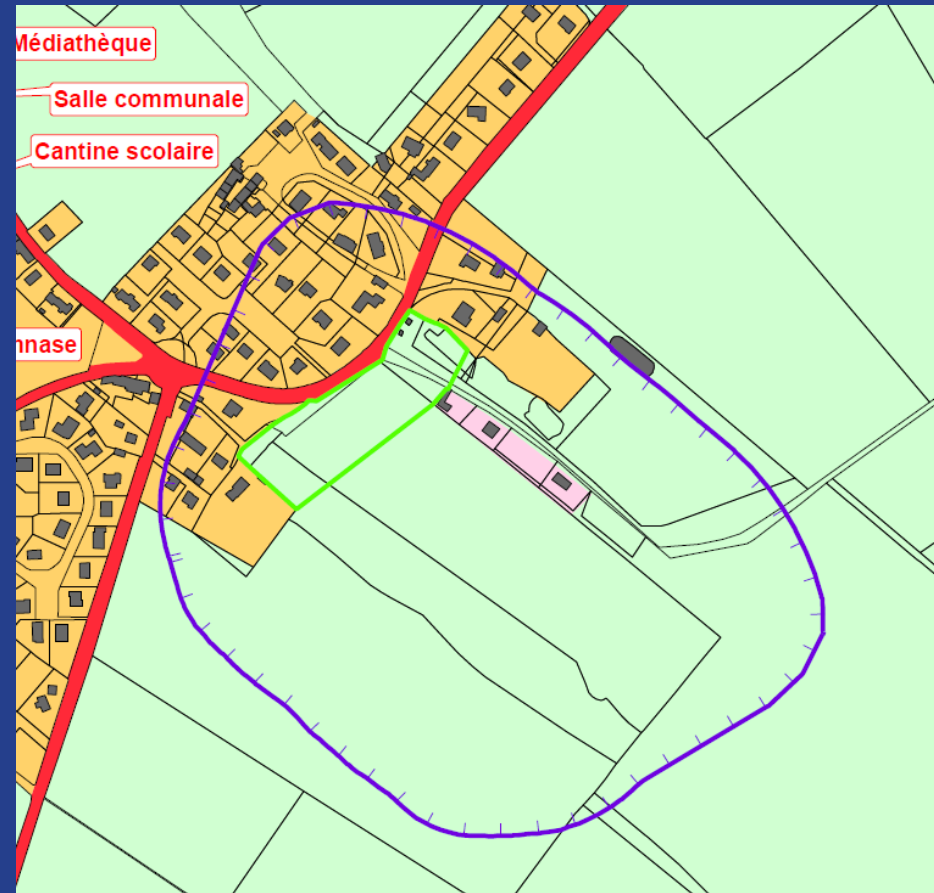
Méthodologie  
enjeux

Pré-zonage

Échéancier

Discussions

## Feugerolles-Bully : enjeux exposés



Rappel

Méthodologie  
enjeux

Pré-zonage

Échéancier

Discussions

## Feugerolles-Bully : enjeux exposés

Rappel

Méthodologie  
enjeux

Pré-zonage

Échéancier

Discussions





# Carte des enjeux : Fontenay-le-Marmion

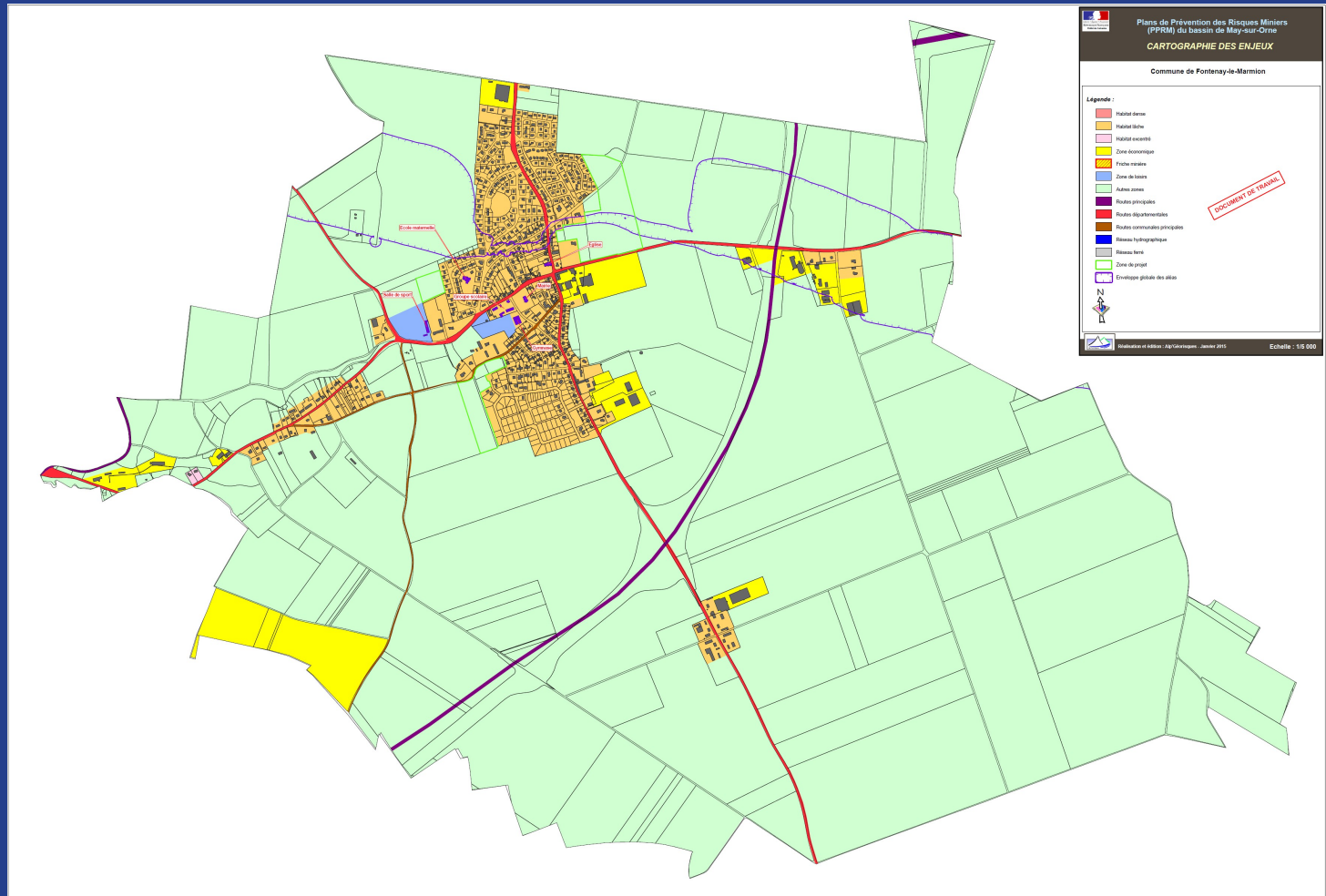
Rappel

Méthodologie  
enjeux

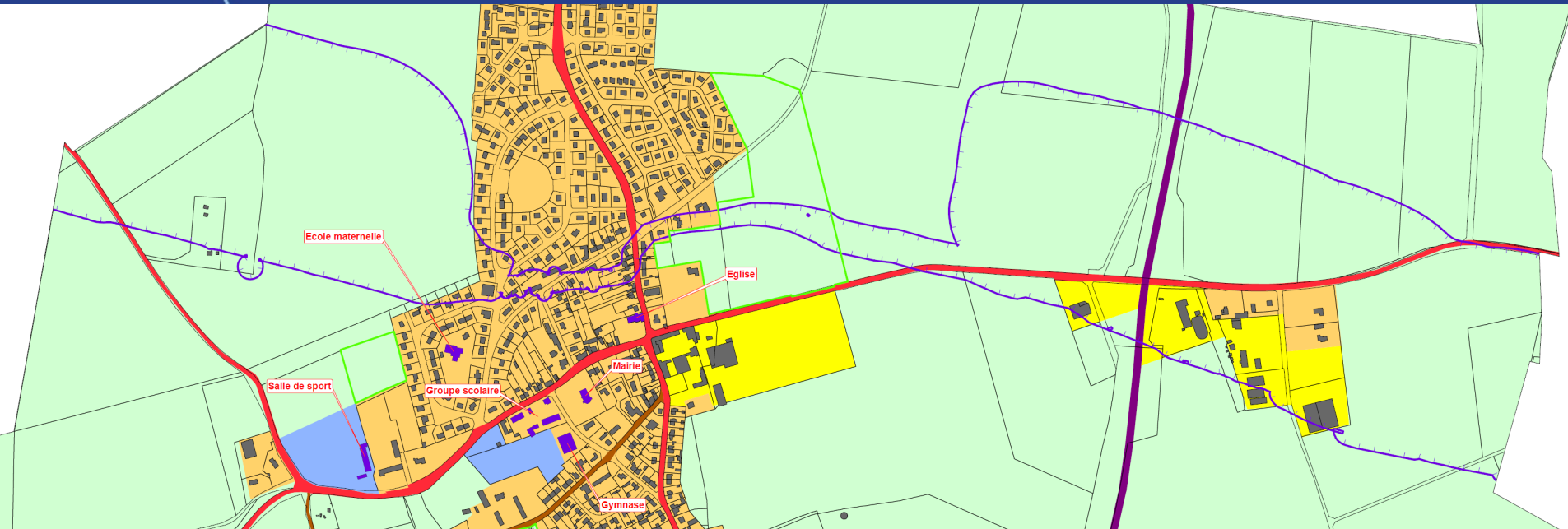
Pré-zonage

Échéancier

Discussions



# Fontenay-le-Marmion : enjeux exposés



# Carte des enjeux : Garcelles-Secqueville

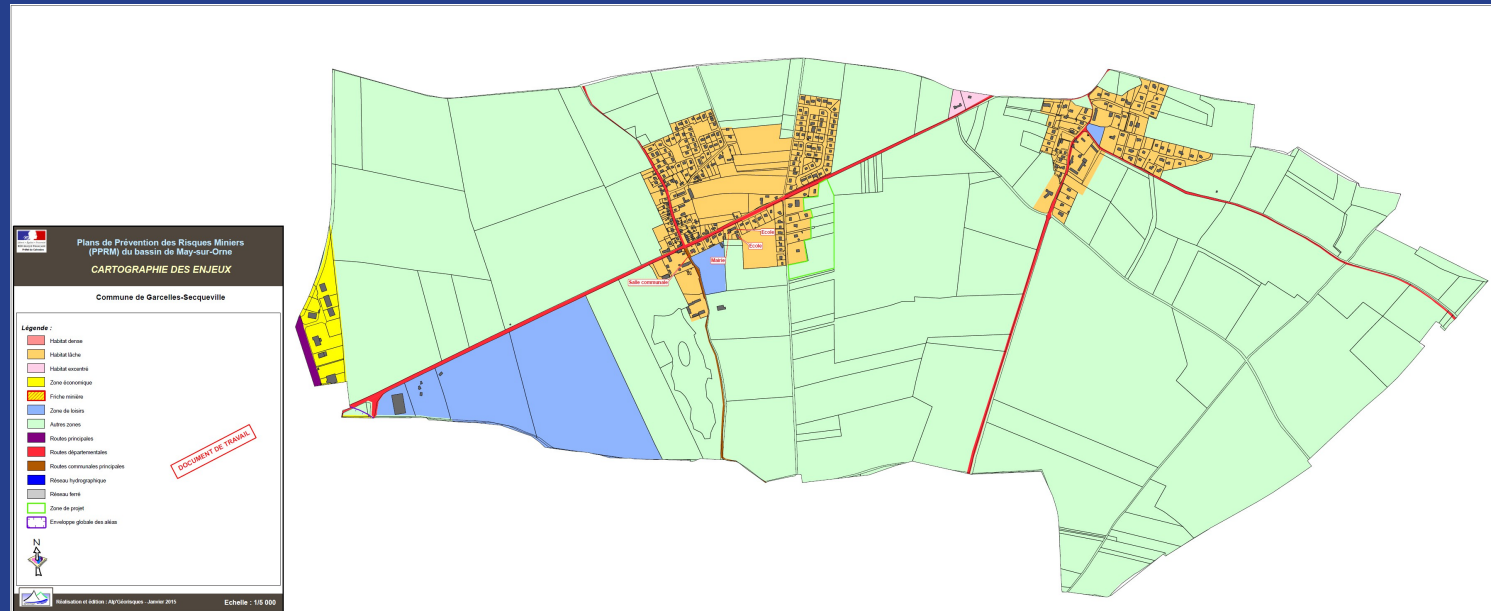
Rappel

Méthodologie  
enjeux

Pré-zonage

Échéancier

Discussions



## Garcelles-Secqueville : enjeux exposés

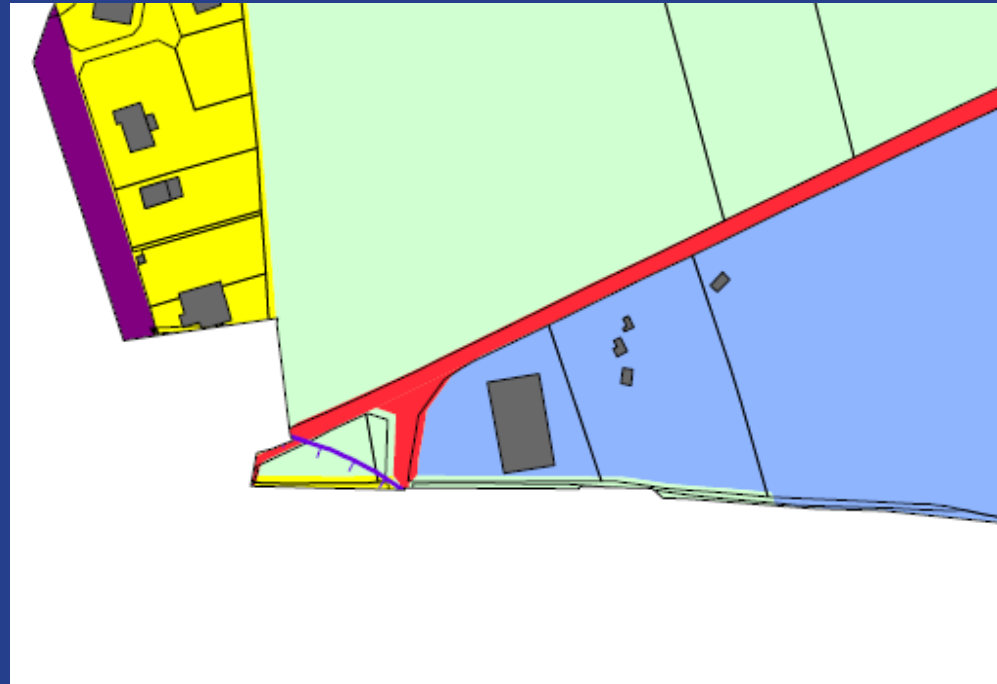
Rappel ●

Méthodologie  
enjeux ●

Pré-zonage ●

Échéancier ●

Discussions ●





# Carte des enjeux : Maltot

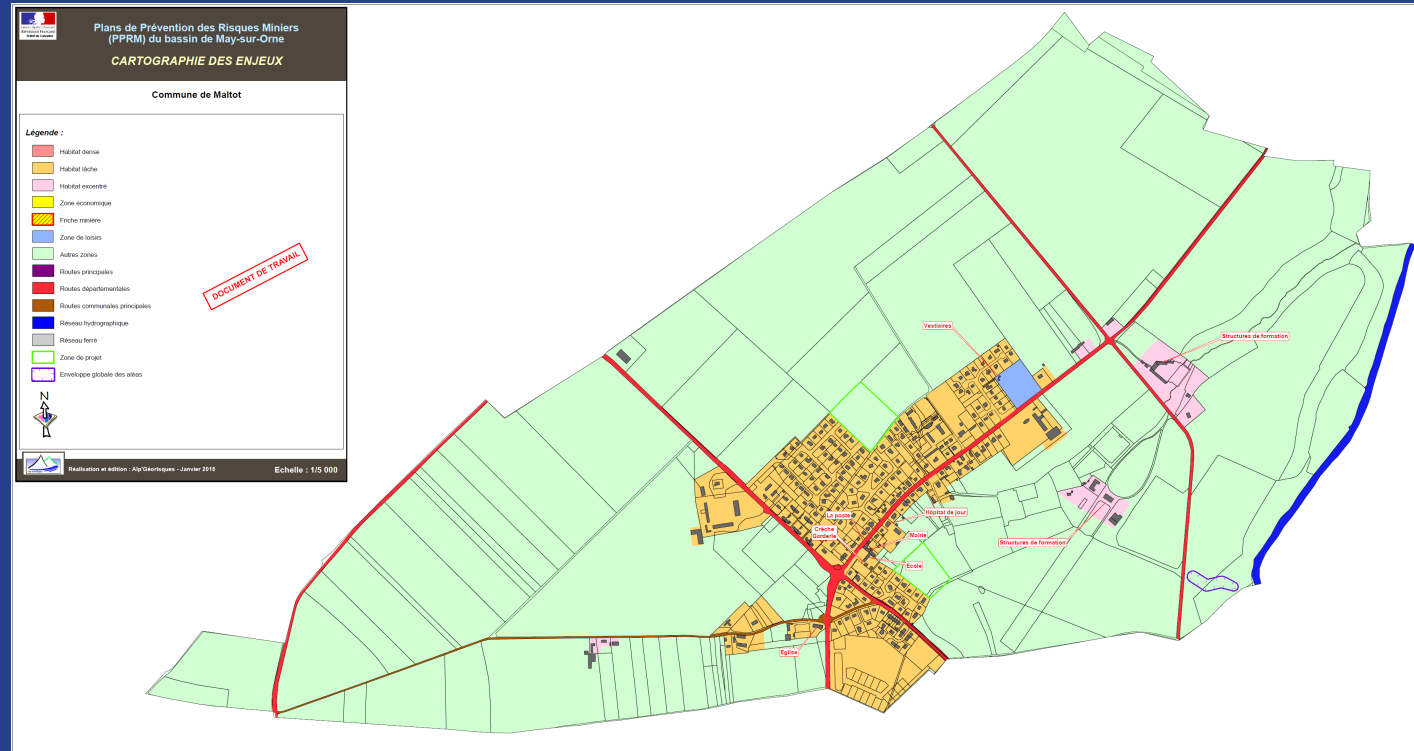
Rappel

Méthodologie  
enjeux

Pré-zonage

Échéancier

Discussions



## Maltot : enjeux exposés

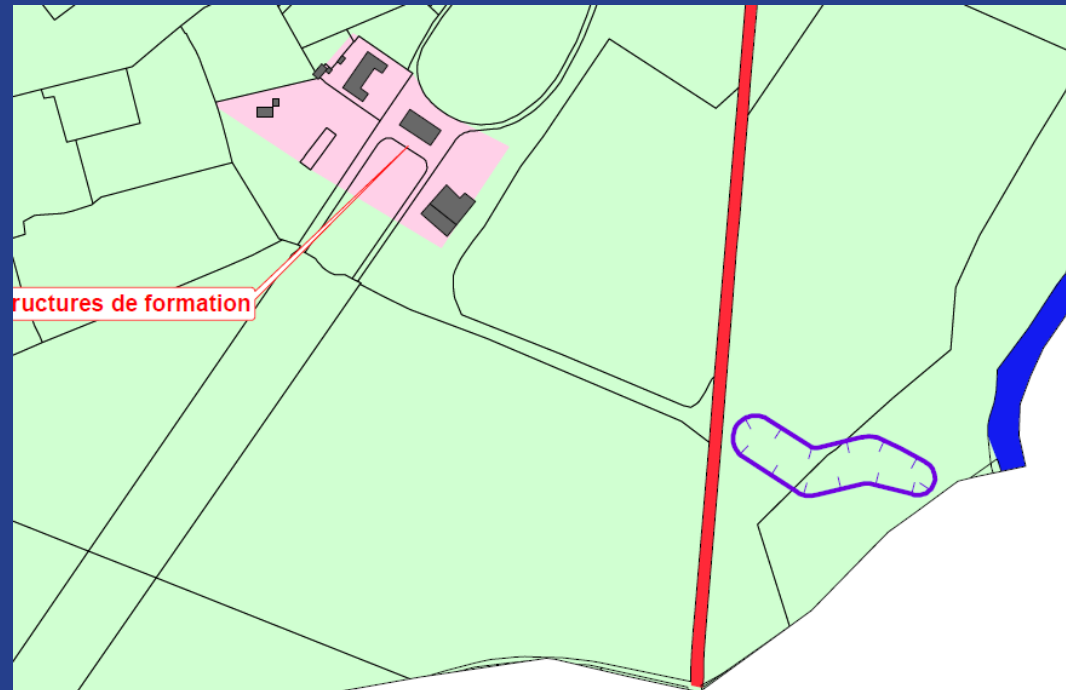
Rappel ●

Méthodologie  
enjeux ●

Pré-zonage ●

Échéancier ●

Discussions ●



# Carte des enjeux : May-sur-Orne

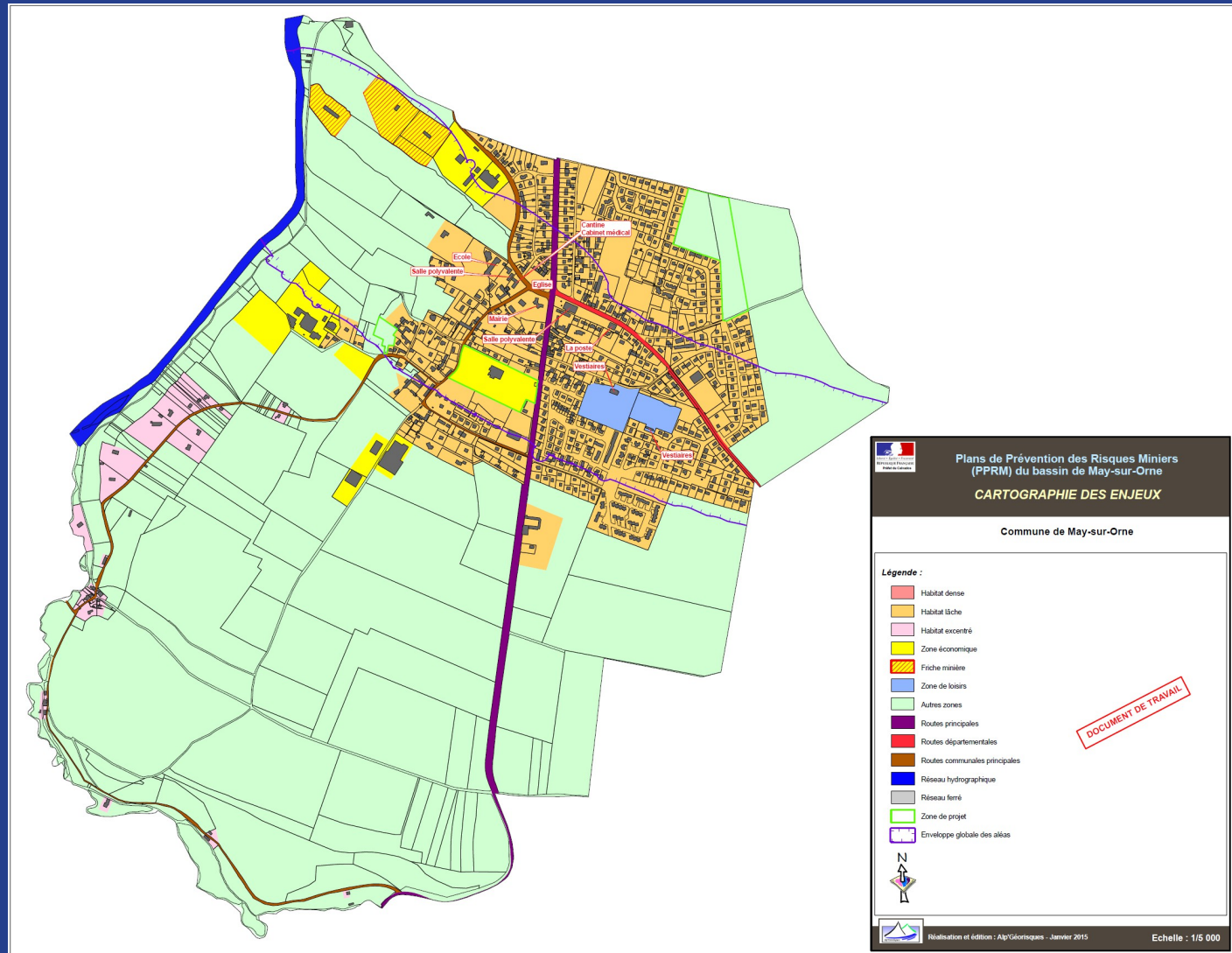
Rappel ●

Méthodologie  
enjeux ●

Pré-zonage ●

Échéancier ●

Discussions ●



# May-sur-Orne : enjeux exposés

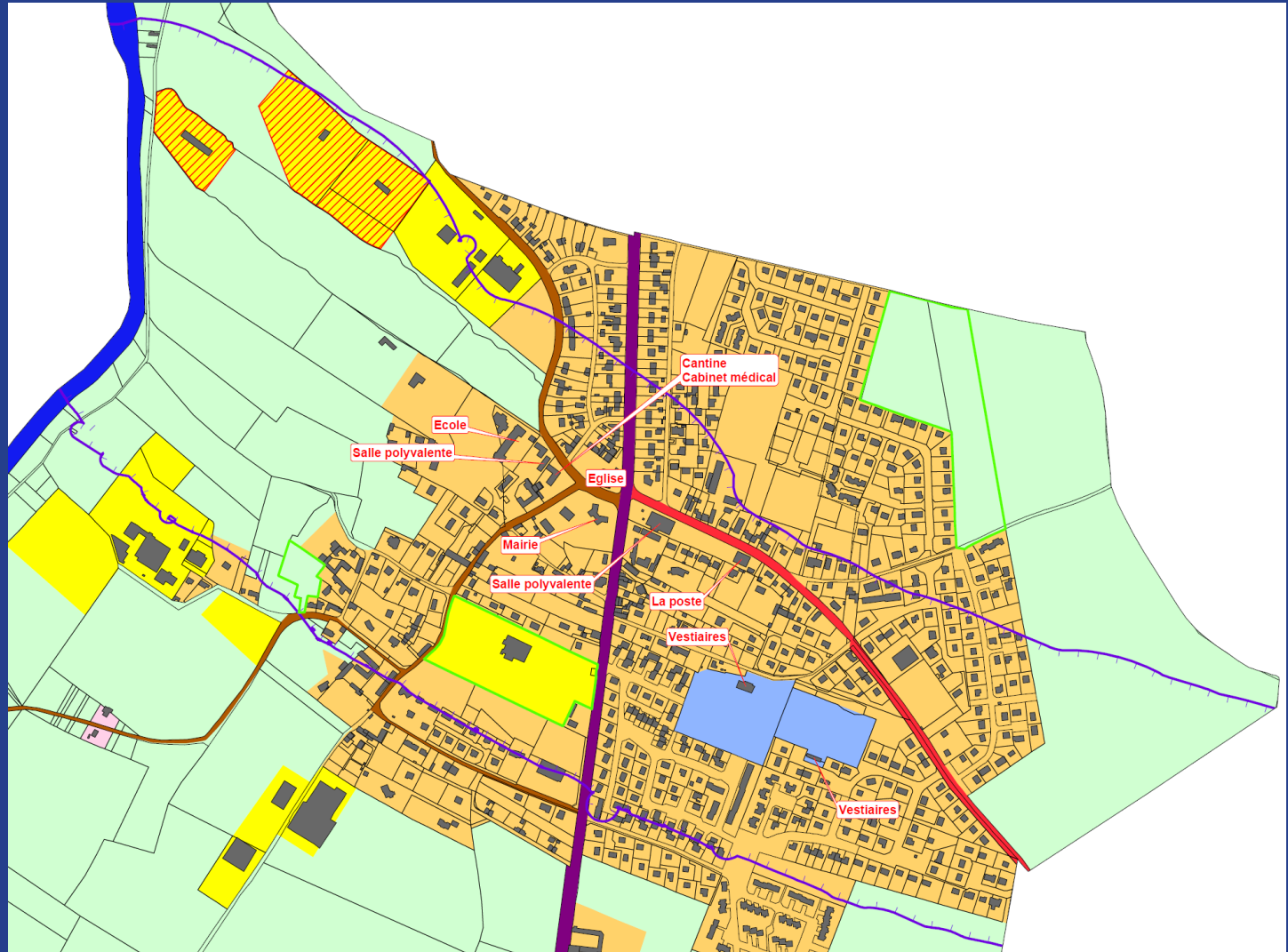
Rappel

Méthodologie  
enjeux

Pré-zonage

Échéancier

Discussions





# Carte des enjeux : Rocquancourt

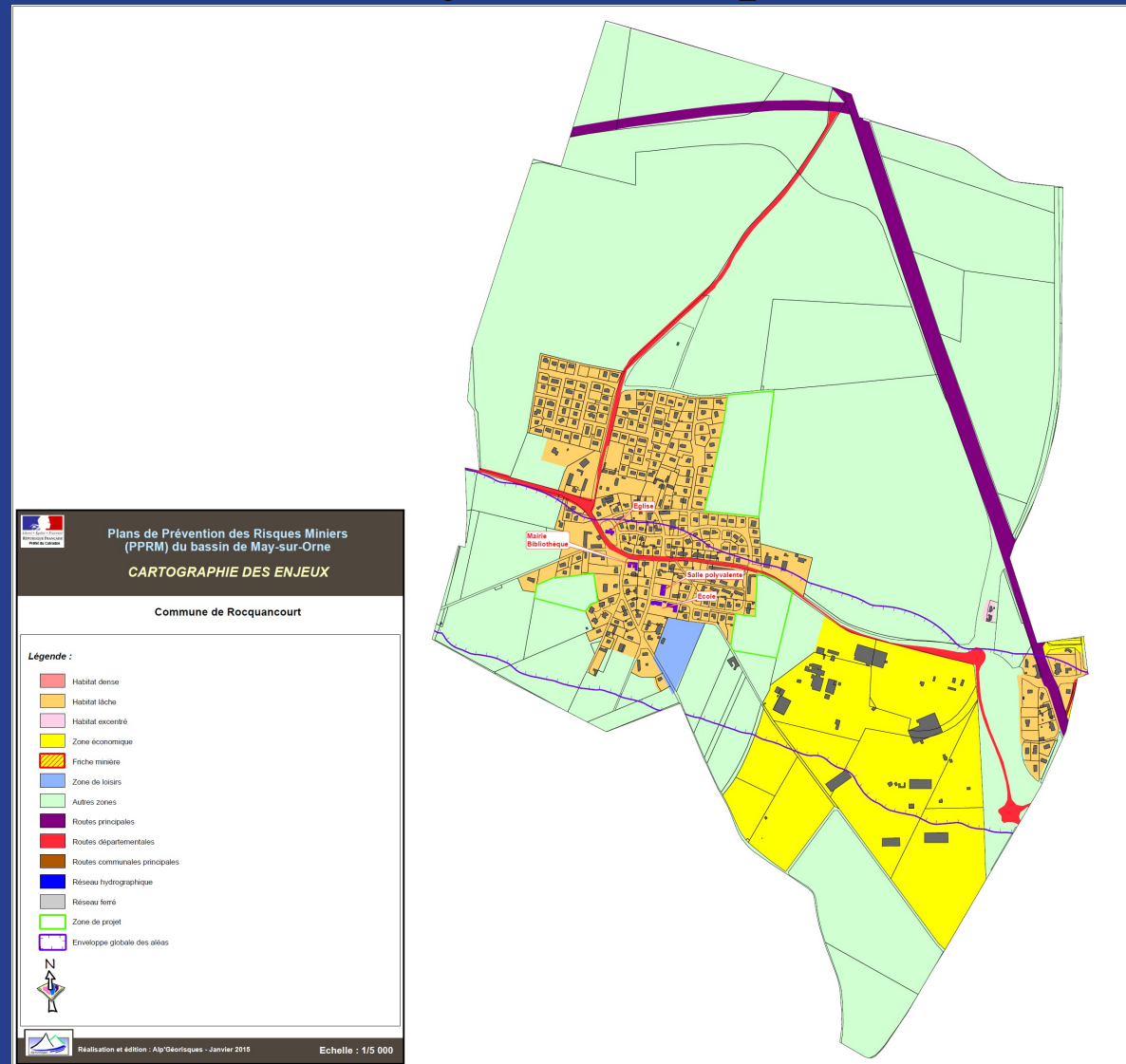
Rappel ●

Méthodologie  
enjeux ●

Pré-zonage ●

Échéancier ●

Discussions ●



## Rocquancourt : enjeux exposés

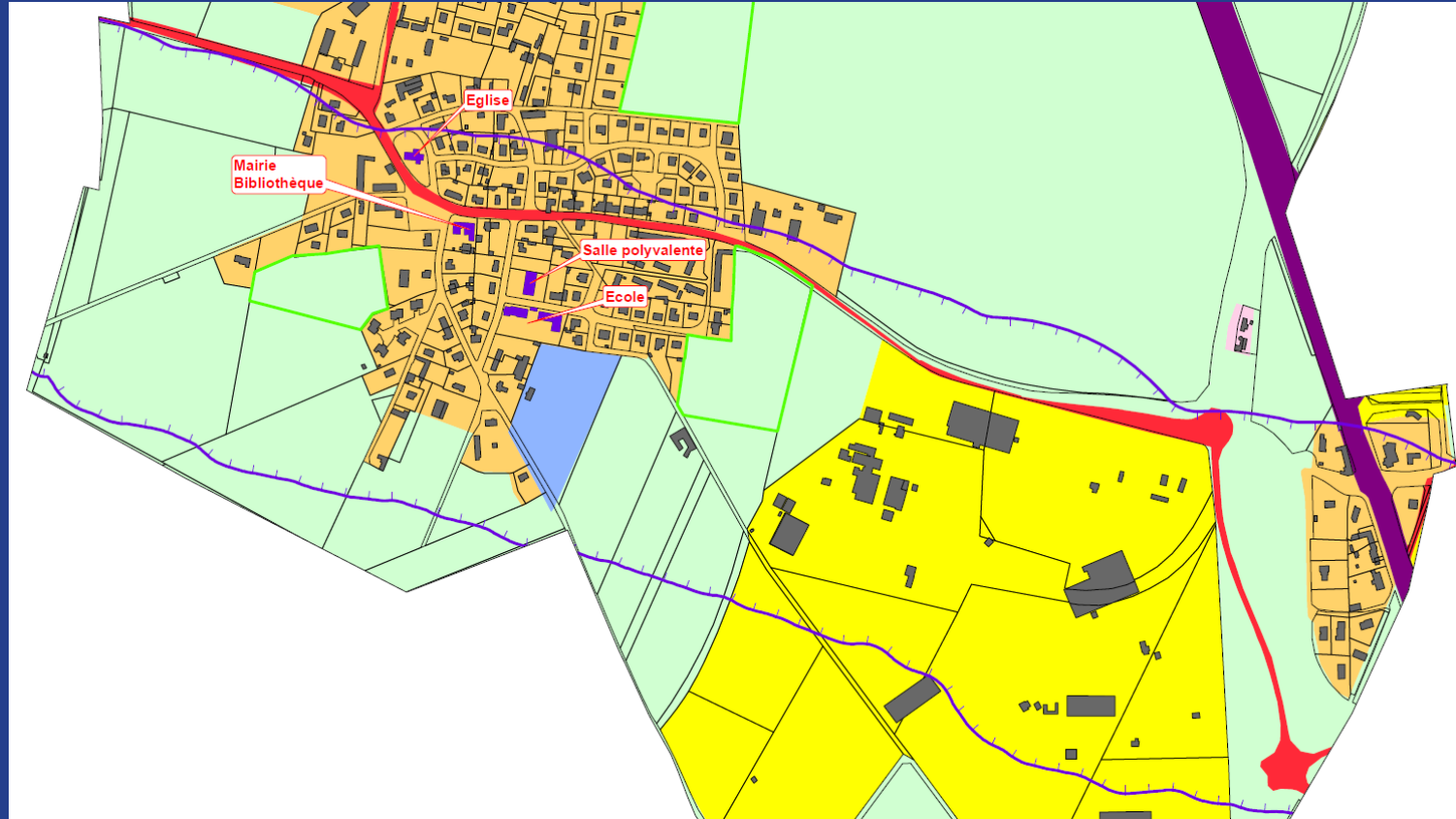
Rappel

Méthodologie  
enjeux

Pré-zonage

Échéancier

Discussions



# Carte des enjeux : Saint-Aignan-de-Cramesnil

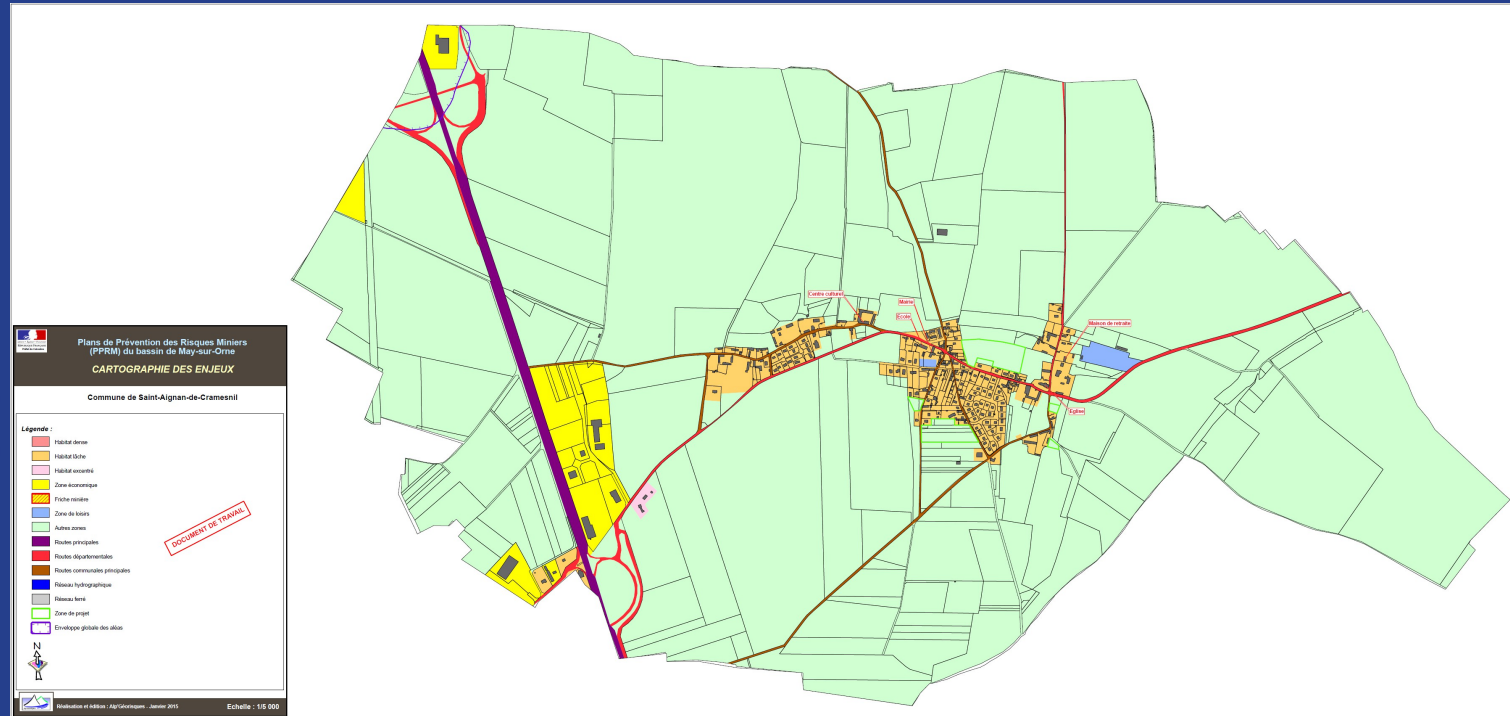
Rappel

Méthodologie  
enjeux

Pré-zonage

Échéancier

Discussions



## Saint-Aignan-de-Cramesnil : enjeux exposés

Rappel ●

Méthodologie  
enjeux ●

Pré-zonage ●

Échéancier ●

Discussions ●



# Carte des enjeux : Saint-André-sur-Orne

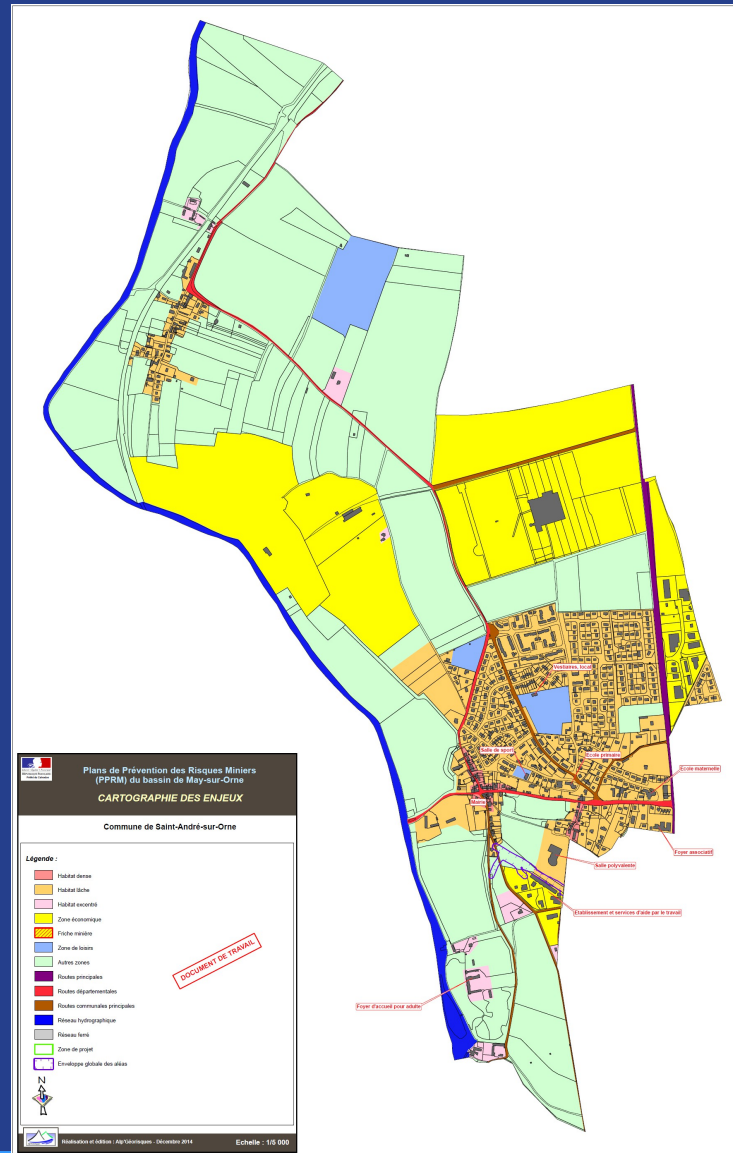
Rappel ●

Méthodologie  
enjeux ●

Pré-zonage ●

Échéancier ●

Discussions ●





## Saint-André-sur-Orne : enjeux exposés

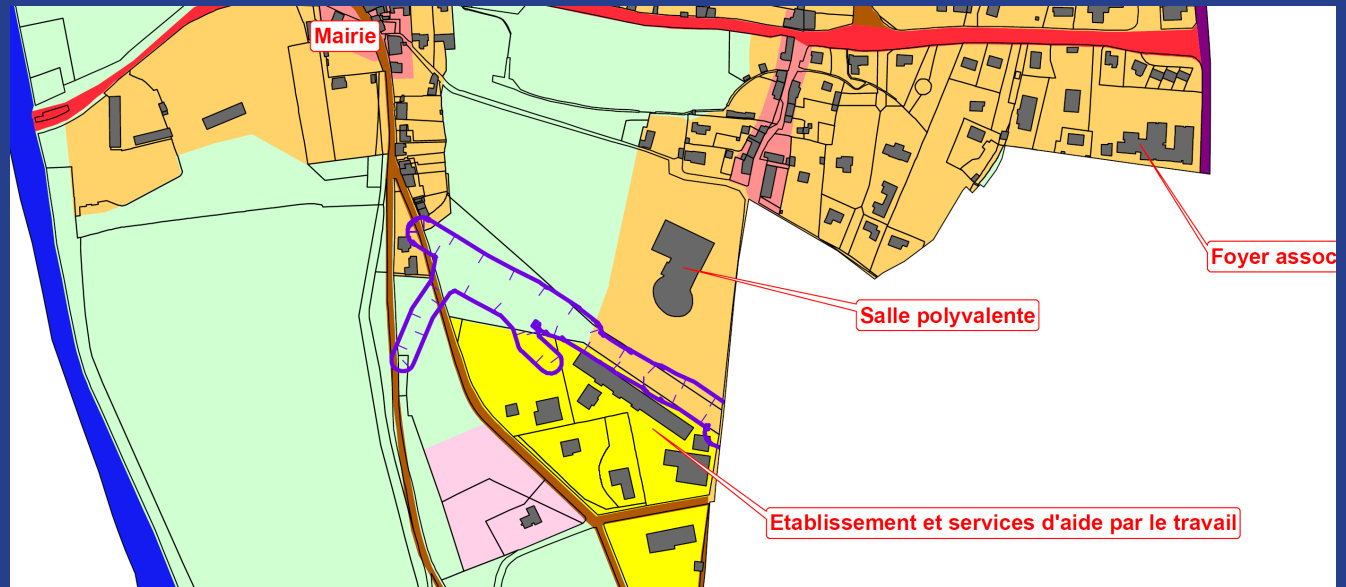
Rappel

Méthodologie  
enjeux

Pré-zonage

Échéancier

Discussions



# Carte des enjeux : Saint-Martin-de-Fontenay

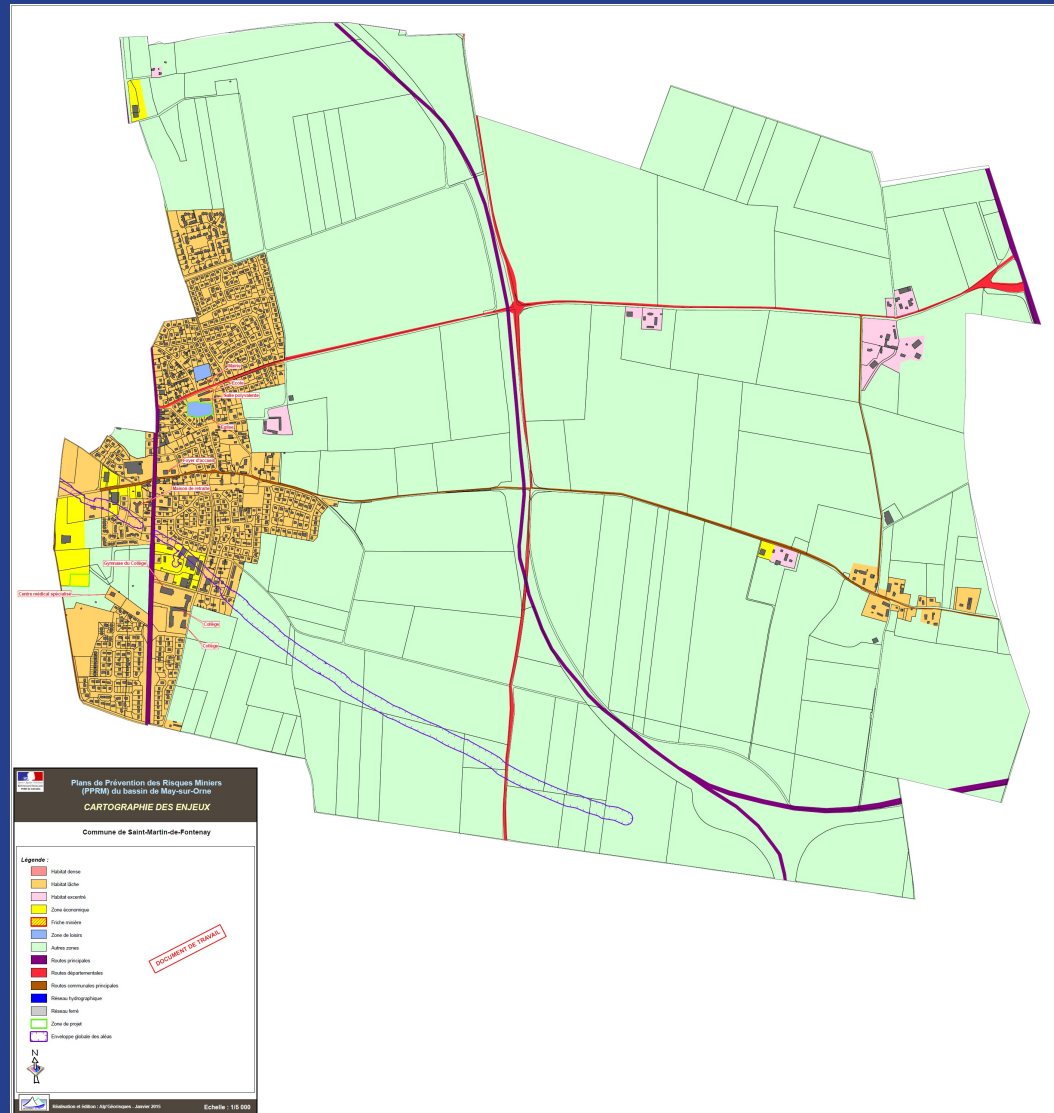
Rappel ●

Méthodologie  
enjeux ●

Pré-zonage ●

Échéancier ●

Discussions ●



# Saint-Martin-de-Fontenay : enjeux exposés

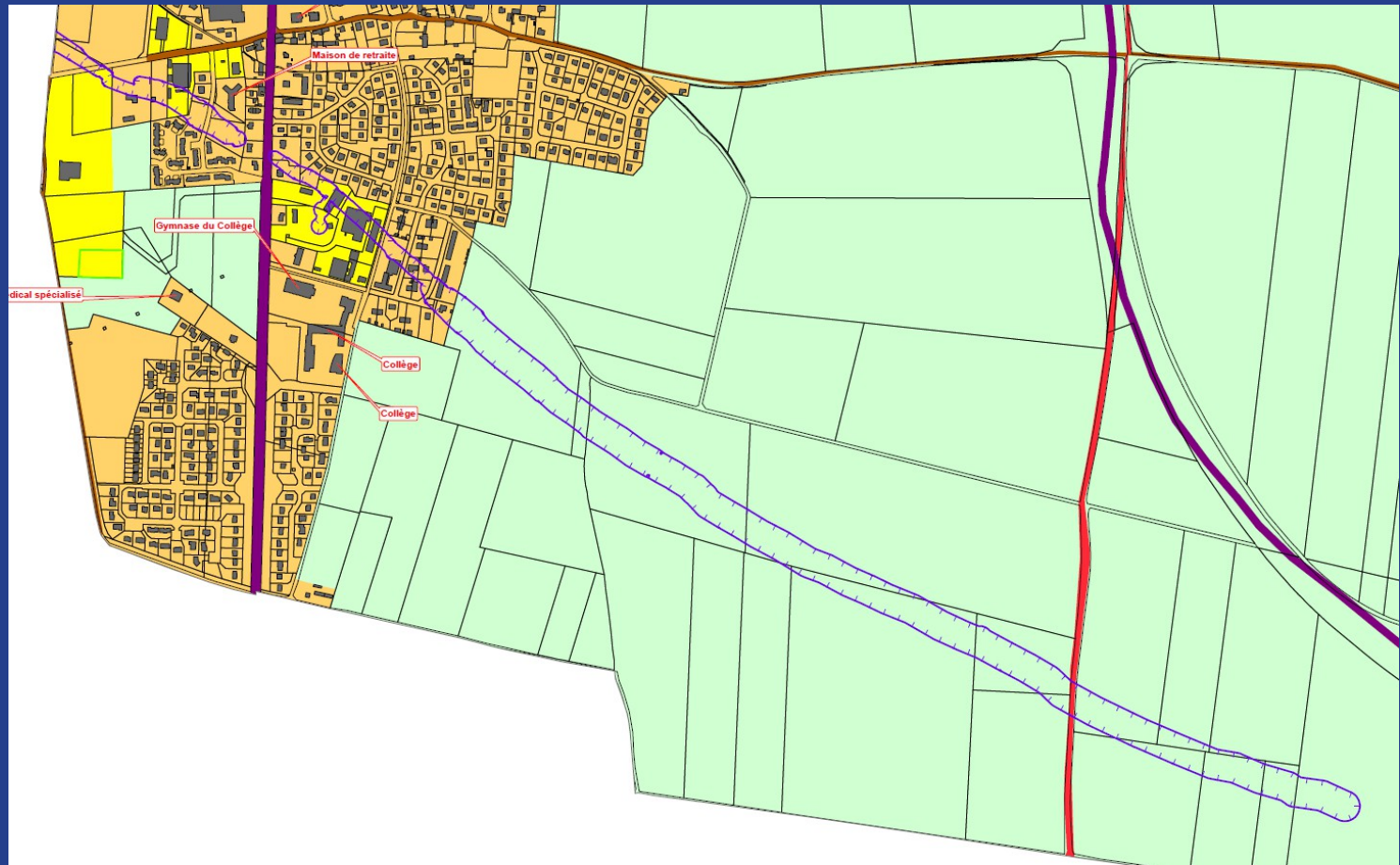
Rappel

Méthodologie  
enjeux

Pré-zonage

Échéancier

Discussions



# Le zonage PPRM

Rappel

Méthodologie  
enjeux

Pré-zonage

Échéancier

Discussions

*La carte des aléas est croisée avec la carte des enjeux pour obtenir le zonage réglementaire sur fond cadastral.*

*Le PPRM définit 3 types de zones :*

- zone d'interdiction : inconstructible ;*
- zone de contraintes : constructions réglementées ;*
- zone sans contrainte spécifique.*

# Le règlement

Rappel ●

## *Le règlement précise :*

Méthodologie  
enjeux ●

*- les dispositions constructives ;*

Pré-zonage ●

*- les dispositions d'urbanisme ;*

Échéancier ●

*- les recommandations individuelles ou collectives visant à réduire le risque et s'appliquant au bâti futur comme à l'existant.*

Discussions ●

*Le règlement peut également porter sur l'usage du sol.*

*Il peut imposer la mise en œuvre de protections indispensables à la sécurité des biens et des personnes.*



# Le zonage PPRMT

Enjeux	Effondrement localisé			Effondrement de puits	Affaissement
	Fort	Moyen	Faible	Moyen Faible	Faible
Zone urbanisée	Inconstructible	Inconstructible	Constructible sous réserve de mise en œuvre des prescriptions du PPRM	Inconstructible	Constructible sous réserve de mise en œuvre des prescriptions du PPRM
Projet d'urbanisation au sein d'une zone urbanisée	Inconstructible	Inconstructible	Constructible sous réserve de mise en œuvre des prescriptions du PPRM	Inconstructible	Constructible sous réserve de mise en œuvre des prescriptions du PPRM
Projet d'urbanisation hors zone urbanisée	Inconstructible	Inconstructible	Inconstructible	Inconstructible	Inconstructible
Zone non urbanisée	Inconstructible	Inconstructible	Inconstructible	Inconstructible	Inconstructible

Application de la circulaire du 6 janvier 2012

Rappel

Méthodologie enjeux

Pré-zonage

Échéancier

Discussions

# Le zonage PPRMT

Enjeux	Effondrement localisé			Effondrement de puits	Affaissement
	Fort	Moyen	Faible	Moyen Faible	Faible
Zone urbanisée	Rouge RE3	Rouge RE2	Bleu BE	Rouge REp	Bleu BA
Projet d'urbanisation au sein d'une zone urbanisée	Rouge RE3	Rouge RE2	Bleu BE	Rouge REp	Bleu BA
Projet d'urbanisation hors zone urbanisée	Rouge RE3	Rouge RE2	Rouge RE1	Rouge REp	Rouge RA
Zone non urbanisée	Rouge RE3	Rouge RE2	Rouge RE1	Rouge REp	Rouge RA

Application de la circulaire du 6 janvier 2012

Rappel

Méthodologie enjeux

Pré-zonage

Échéancier

Discussions

**Légende :**

<b>RE3</b>	Zone rouge, aléa fort d'effondrement localisé
<b>RE2</b>	Zone rouge, aléa moyen d'effondrement localisé
<b>RE1</b>	Zone rouge, aléa faible d'effondrement localisé en zone non urbanisée
<b>REp</b>	Zone rouge, aléa faible ou moyen d'effondrement "puits"
<b>RA</b>	Zone rouge, aléa faible d'affaissement en zone non urbanisée
<b>BE</b>	Zone bleue d'aléa faible d'effondrement localisé en zone urbanisée
<b>BA</b>	Zone bleue d'aléa faible d'affaissement localisé en zone urbanisée

*Rappel*

*Méthodologie  
enjeux*

*Pré-zonage*

*Échéancier*

*Discussions*

# Zonage : Feugerolles-Bully



Rappel

Méthodologie  
enjeux

Pré-zonage

Échéancier

Discussions

## Zonage : Feugerolles-Bully

Rappel

Méthodologie  
enjeux

Pré-zonage

Échéancier

Discussions





# Zonage : Fontenay-le-Marmion

Rappel

Méthodologie  
enjeux

Pré-zonage

Échéancier

Discussions



## Zonage : Fontenay-le-Marmion



# Zonage : Garcelles-Secqueville

Rappel ●

Méthodologie  
enjeux ●

Pré-zonage ●

Échéancier ●

Discussions ●



## Zonage : Garcelles-Secqueville

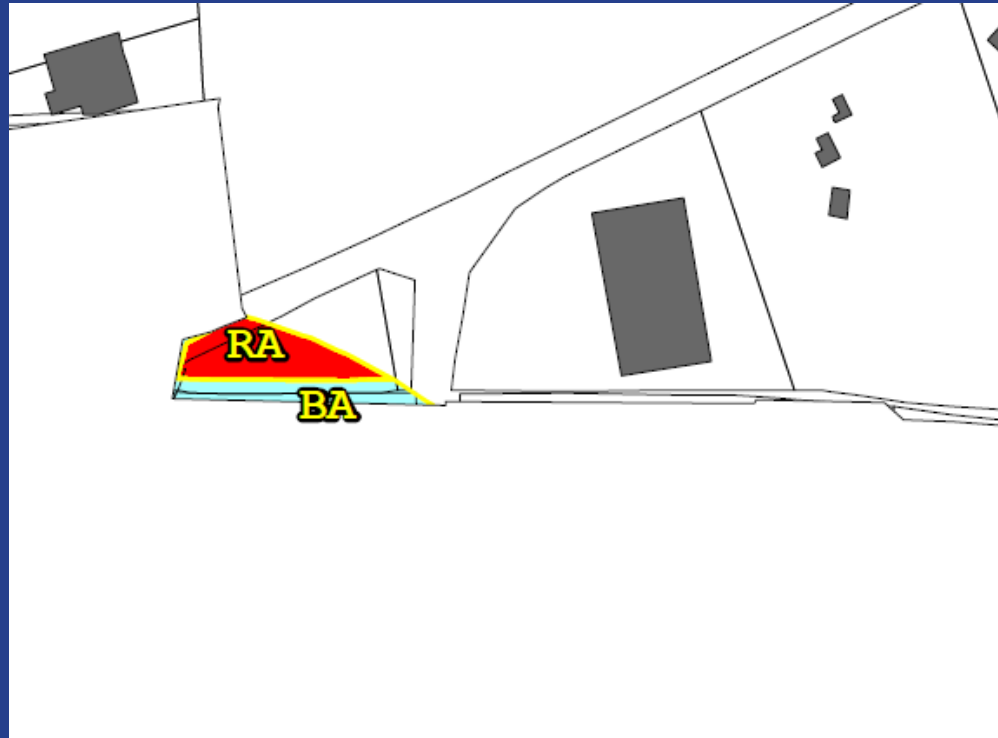
Rappel ●

Méthodologie  
enjeux ●

Pré-zonage ●

Échéancier ●

Discussions ●



# Zonage : Maltot

Rappel

Méthodologie  
enjeux

Pré-zonage

Échéancier

Discussions





## Zonage : Maltot

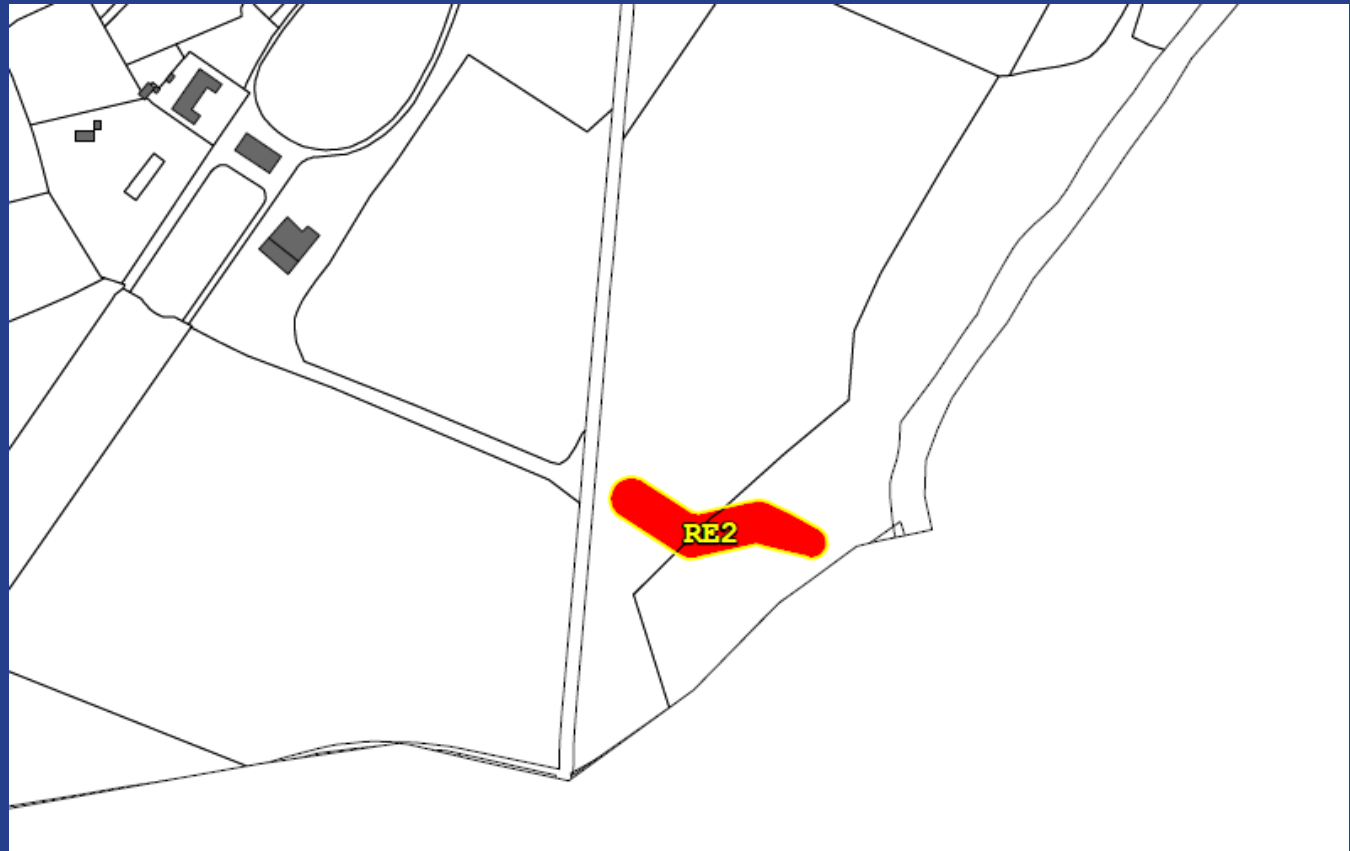
Rappel ●

Méthodologie  
enjeux ●

Pré-zonage ●

Échéancier ●

Discussions ●



# Zonage : May-sur-Orne

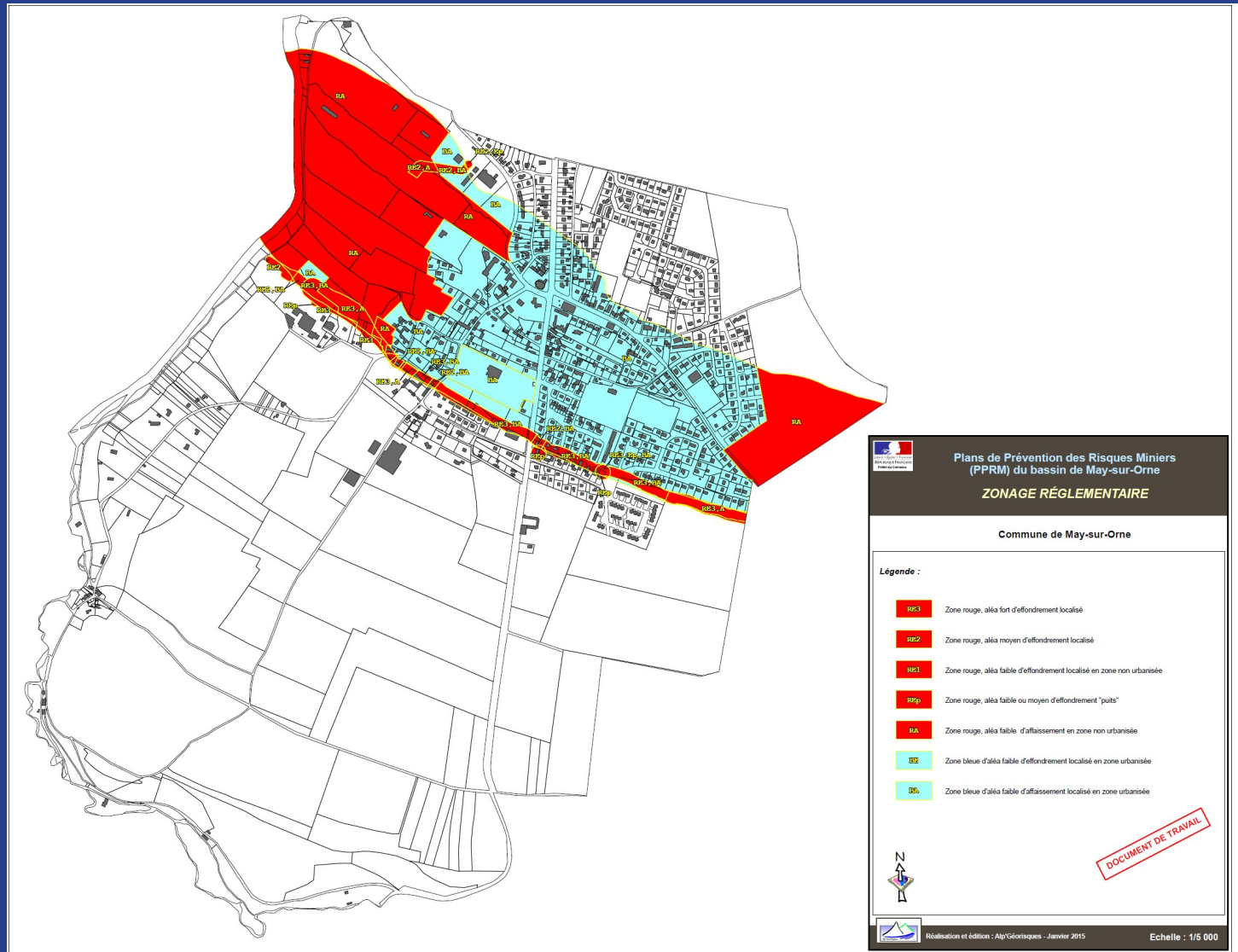
Rappel

Méthodologie  
enjeux

Pré-zonage

Échéancier

Discussions



# Zonage : May-sur-Orne

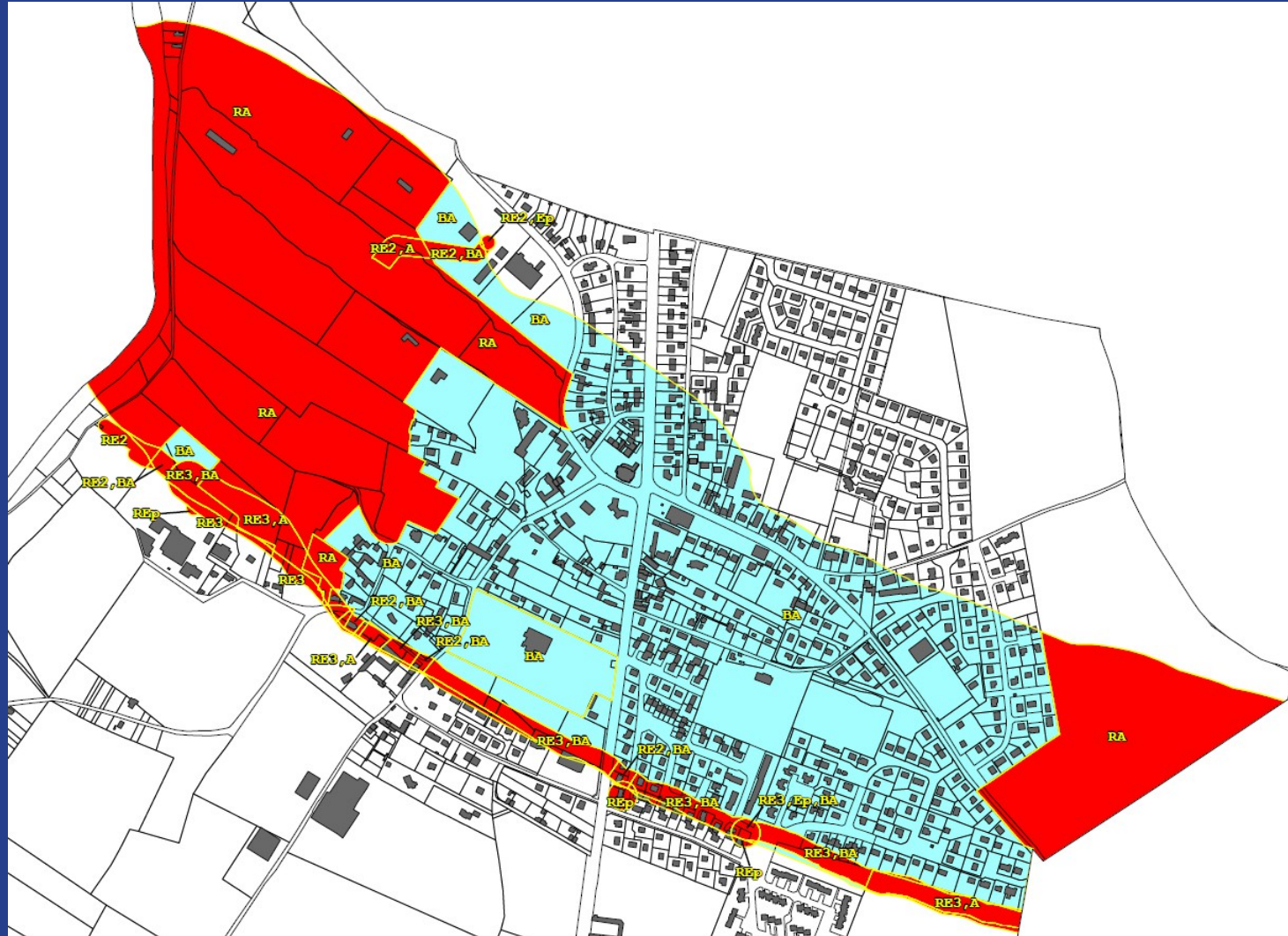
Rappel

Méthodologie  
enjeux

Pré-zonage

Échéancier

Discussions



# Zonage : Rocquancourt

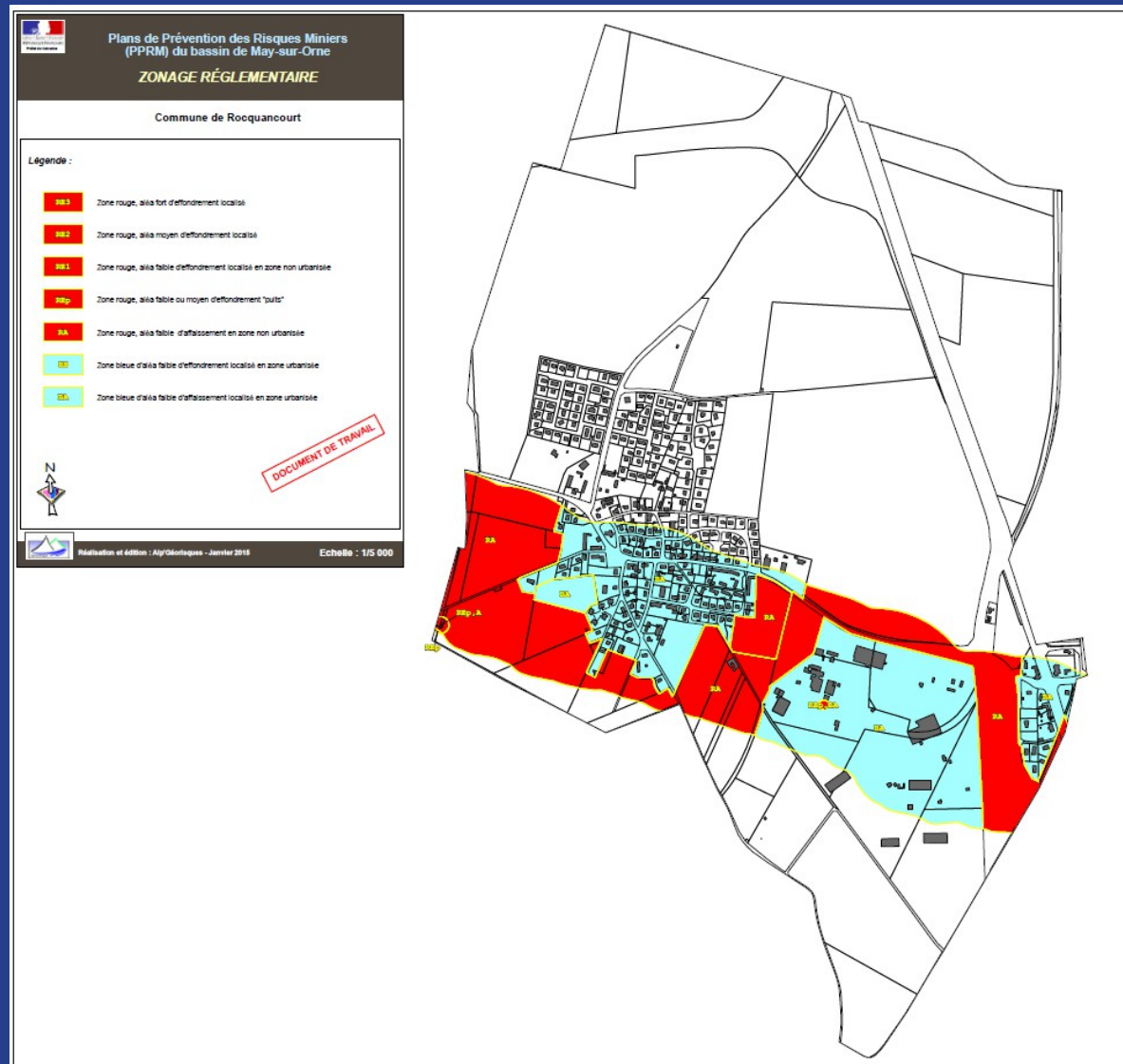
Rappel

Méthodologie  
enjeux

Pré-zonage

Échéancier

Discussions





## Zonage : Rocquancourt

Rappel

Méthodologie  
enjeux

Pré-zonage

Échéancier

Discussions





# Zonage : Saint-Aignan-de-Cramesnil

Rappel

Méthodologie  
enjeux

Pré-zonage

Échéancier

Discussions



## Zonage : Saint-Aignan-de-Cramesnil

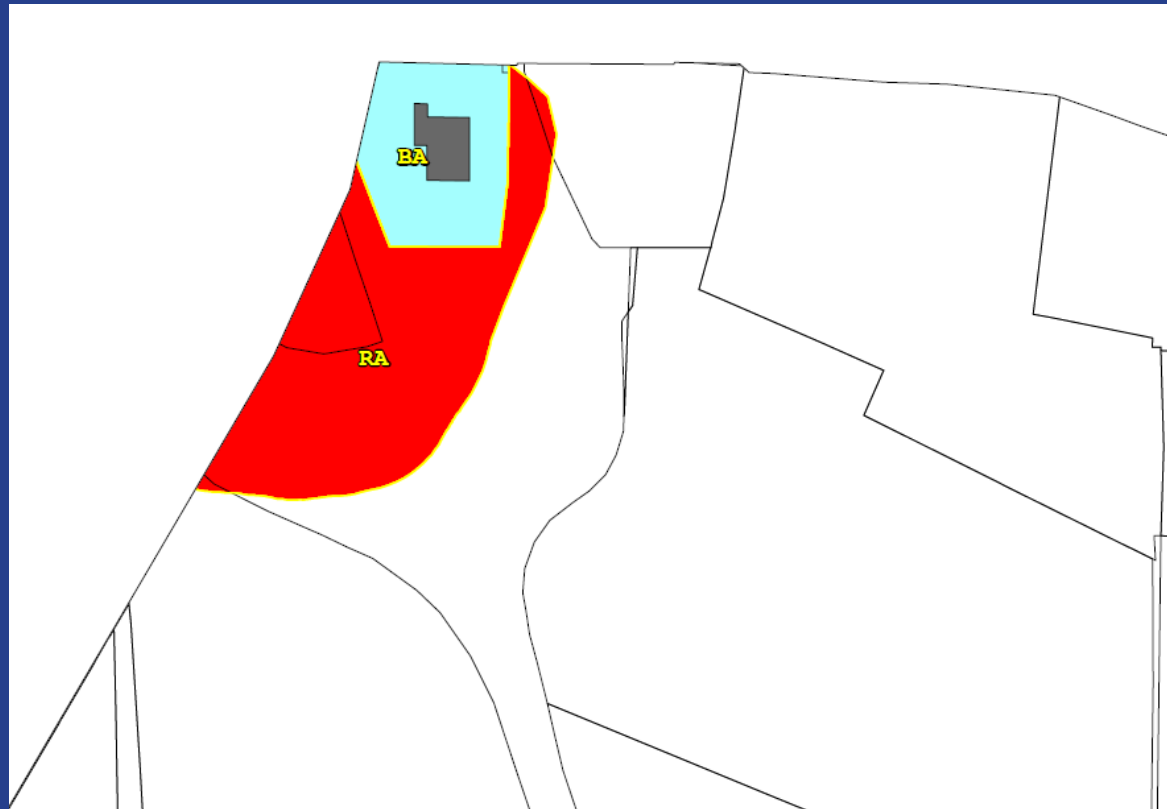
Rappel ●

Méthodologie  
enjeux ●

Pré-zonage ●

Échéancier ●

Discussions ●



# Zonage : Saint-André-sur-Orne

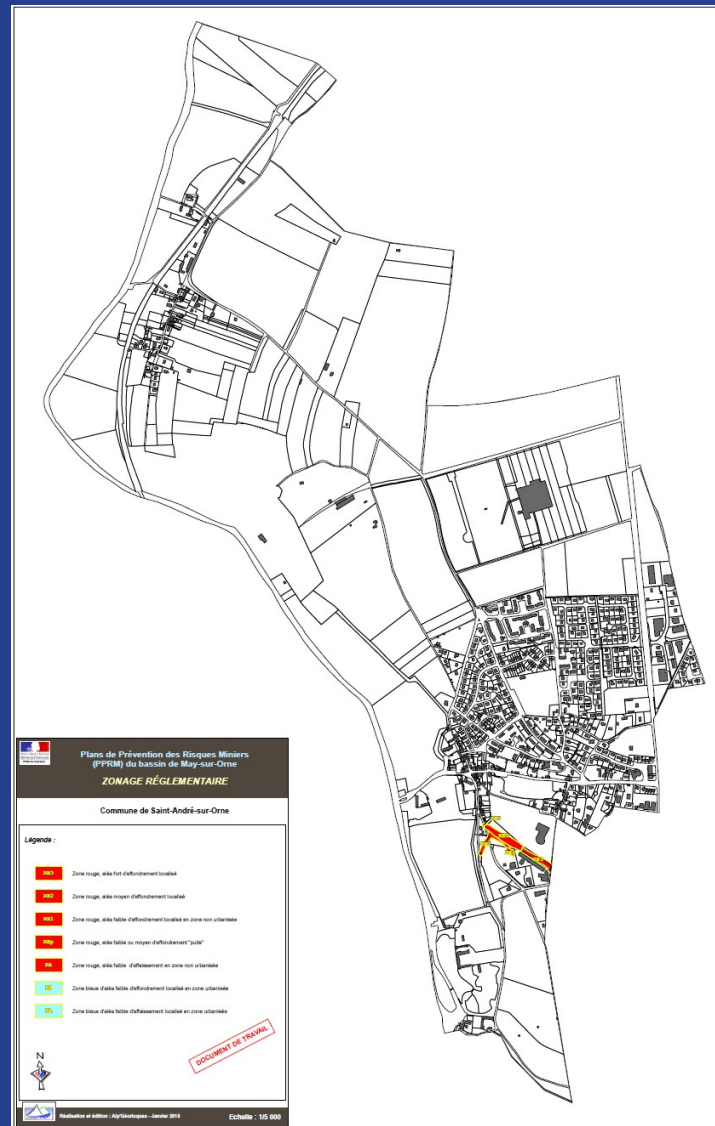
Rappel ●

Méthodologie  
enjeux ●

Pré-zonage ●

Échéancier ●

Discussions ●



## Zonage : Saint-André-sur-Orne

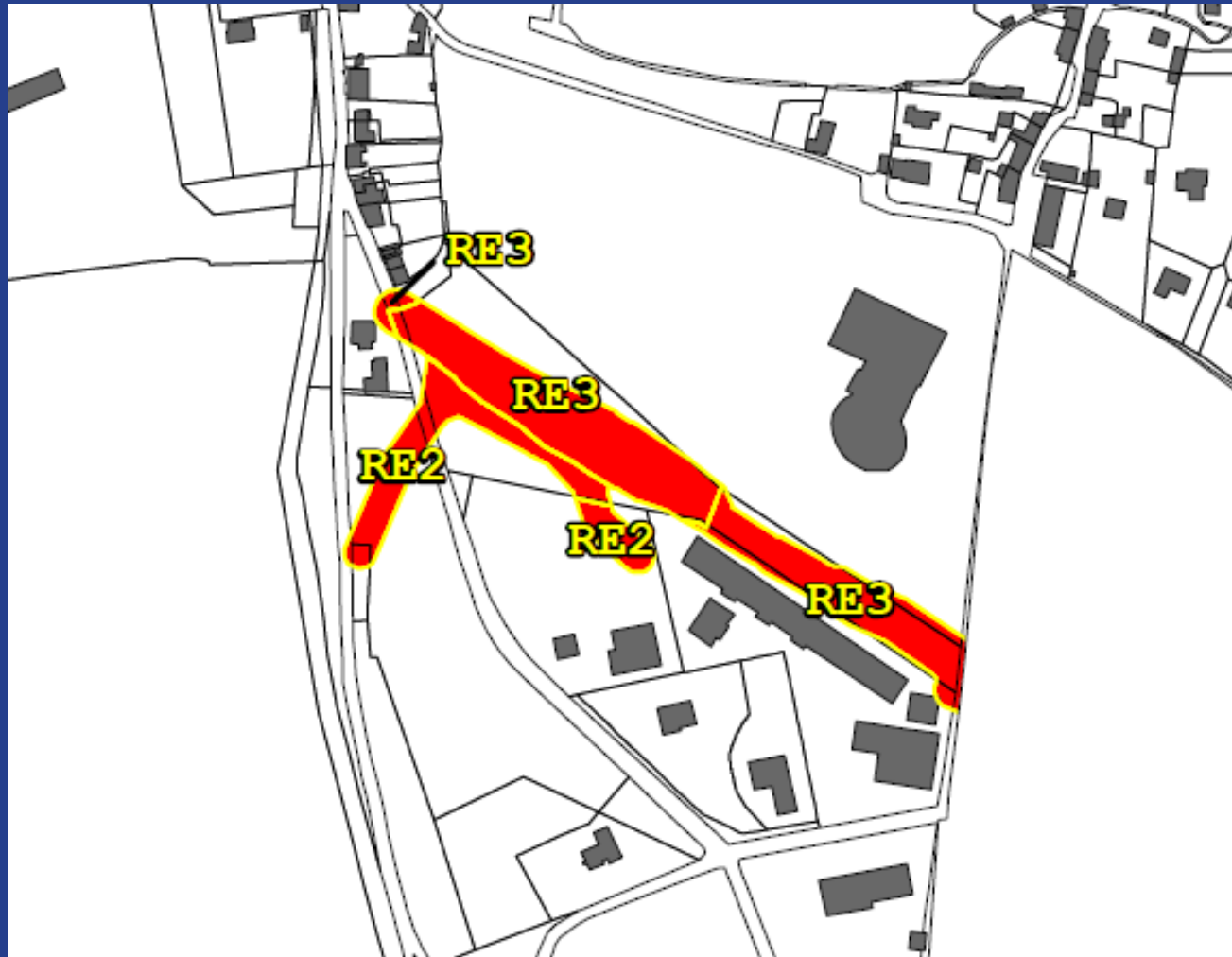
Rappel ●

Méthodologie  
enjeux ●

Pré-zonage ●

Échéancier ●

Discussions ●



# Zonage : Saint-Martin-de-Fontenay

Rappel ●

Méthodologie  
enjeux ●

Pré-zonage ●

Échéancier ●

Discussions ●





# Zonage : Saint-Martin-de-Fontenay

Rappel

Méthodologie  
enjeux

Pré-zonage

Échéancier

Discussions



# L'échéancier de l'étude

- Rappel
- Méthodologie enjeux
- Pré-zonage
- Échéancier**
- Discussions

*Le délai de réalisation du PPRM est de 14 mois à compter de la réception de l'ordre de service (septembre 2014):*

**Phase 1 : Cartographie des enjeux - 4 mois : janvier 2015**

**Phase 2 : Zonage réglementaire et règlement - 4 mois : mai 2015**

**Phase 3 : Consultation publique - 3 mois : septembre 2015**

**Phase 4 : Finalisation du projet - 3 mois : fin 2015**

## *Discussions*

*Rappel*

*Méthodologie  
enjeux*

*Pré-zonage*

*Échéancier*

*Discussions*

■ *Questions ?*

■ *Remarques ?*