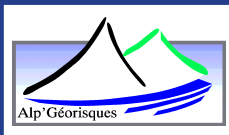


# *Plan de Prévention des Risques Miniers du Molay-Littry*



*Réunion de comité de pilotage – 04 février 2015*

# *Déroulement de la réunion*

- 1. Rappel du projet*
- 2. Méthodologie enjeux*
- 3. Pré-zonage*
- 4. Échéancier de l'étude*
- 5. Discussions et débats*

## Périmètre d'étude

Rappel

Methodologie  
enjeux

Pré-zonage

Échéancier

Discussions

*Le PPRM est prescrit par arrêté préfectoral du 14 avril 2009.*

*Il concerne 5 communes :*

*La Folie,  
Le Breuil en Bessin,  
Le Molay-Littry,  
Saint Martin de Blagny,  
Saon.*

# Périmètre d'étude

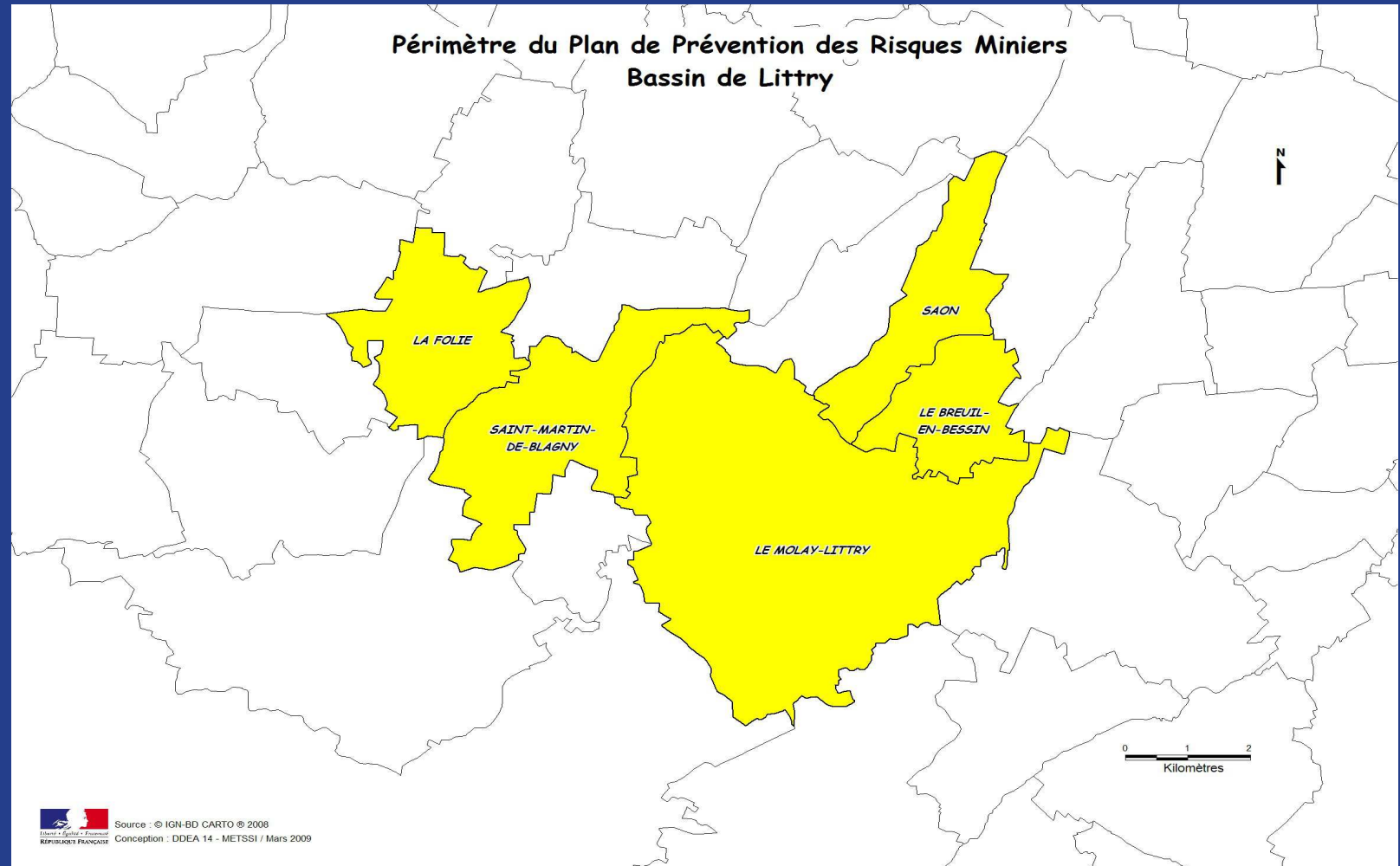
Rappel

Méthodologie  
enjeux

Pré-zonage

Échéancier

Discussions



# Méthodologie

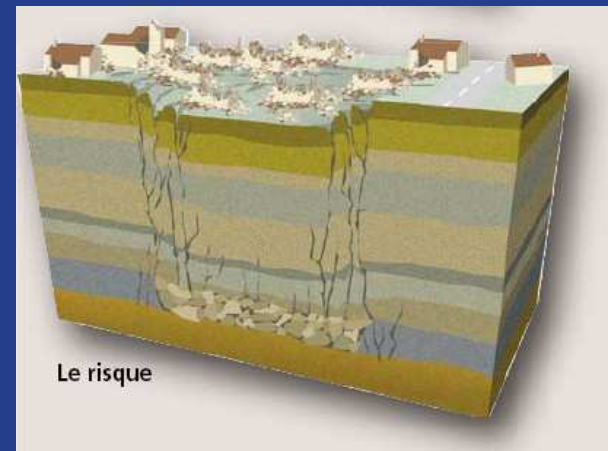
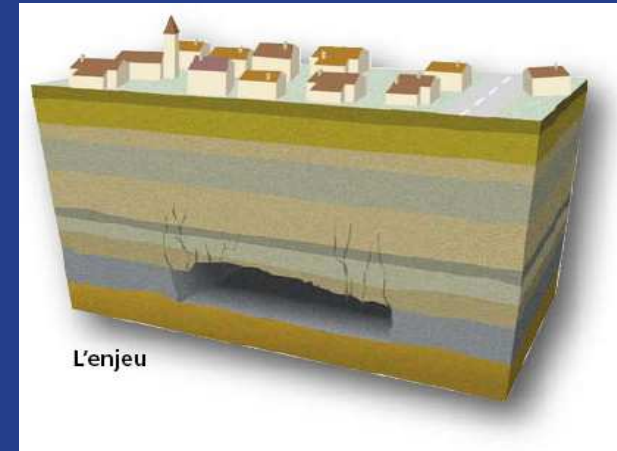
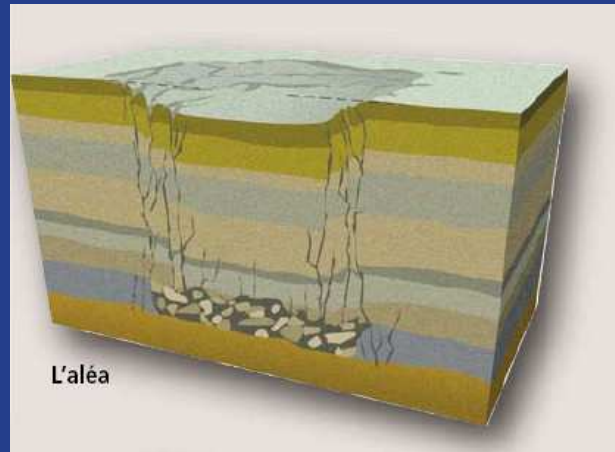
Rappel

Méthodologie  
enjeux

Pré-zonage

Échéancier

Discussions



L'existence d'un risque résulte de l'exposition d'un enjeu à un aléa quelconque, à un instant donné.

*Rappel*

*Le PPRM concerne les phénomènes de :*

*Méthodologie  
enjeux*

*Pré-zonage*

*- Effondrement localisé ;*

*Échéancier*

*- Affaissement.*

*Discussions*

*... sur l'ensemble de la zone d'étude.*

*La cartographie des aléas « risques miniers », réalisée par les services de la DREAL de Basse-Normandie sera le support de l'étude PPRM.*

Rappel

*Les enjeux caractérisent l'occupation actuelle et future du sol. Ils comprennent :*

Méthodologie  
enjeux

• *L'urbanisation existante dans le périmètre d'étude ;*

Pré-zonage

• *Les principaux établissements recevant du public ;*

Échéancier

Discussions

- *Les infrastructures de transport ;*
- *Les usages des espaces publics ouverts ;*
- *Les ouvrages et équipements d'intérêt général.*

## *Méthodologie de qualification des enjeux :*

*Rappel*

*Méthodologie  
enjeux*

*Pré-zonage*

*Échéancier*

*Discussions*

*1. Analyse des photographies aériennes, des documents d'urbanisme (PLU, POS, etc.), des éléments street-view, etc.*

*2. Validation de terrain ;*

*3. Entretiens avec les collectivités pour validation et complément de la cartographie des enjeux ;*

*4. Cartographie finale des enjeux.*



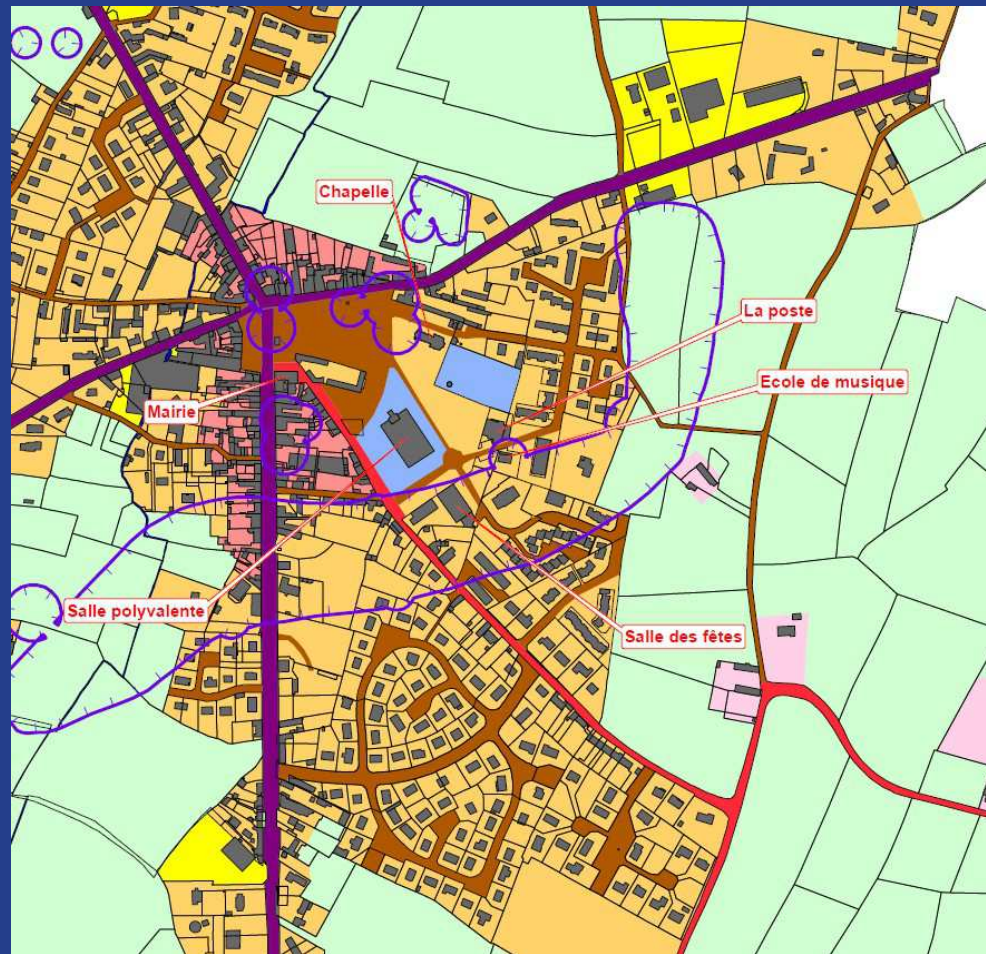
Rappel

Méthodologie  
enjeux

Pré-zonage

Échéancier

Discussions



Légende :

-  Habitat dense
-  Habitat lâche
-  Habitat excentré
-  Zone économique
-  Friche minière
-  Zone de loisirs
-  Autres zones
-  Routes principales
-  Routes départementales
-  Routes communales principales
-  Réseau hydrographique
-  Réseau ferré
-  Zone de projet
-  Enveloppe globale des aléas



## La Folie : enjeux exposés

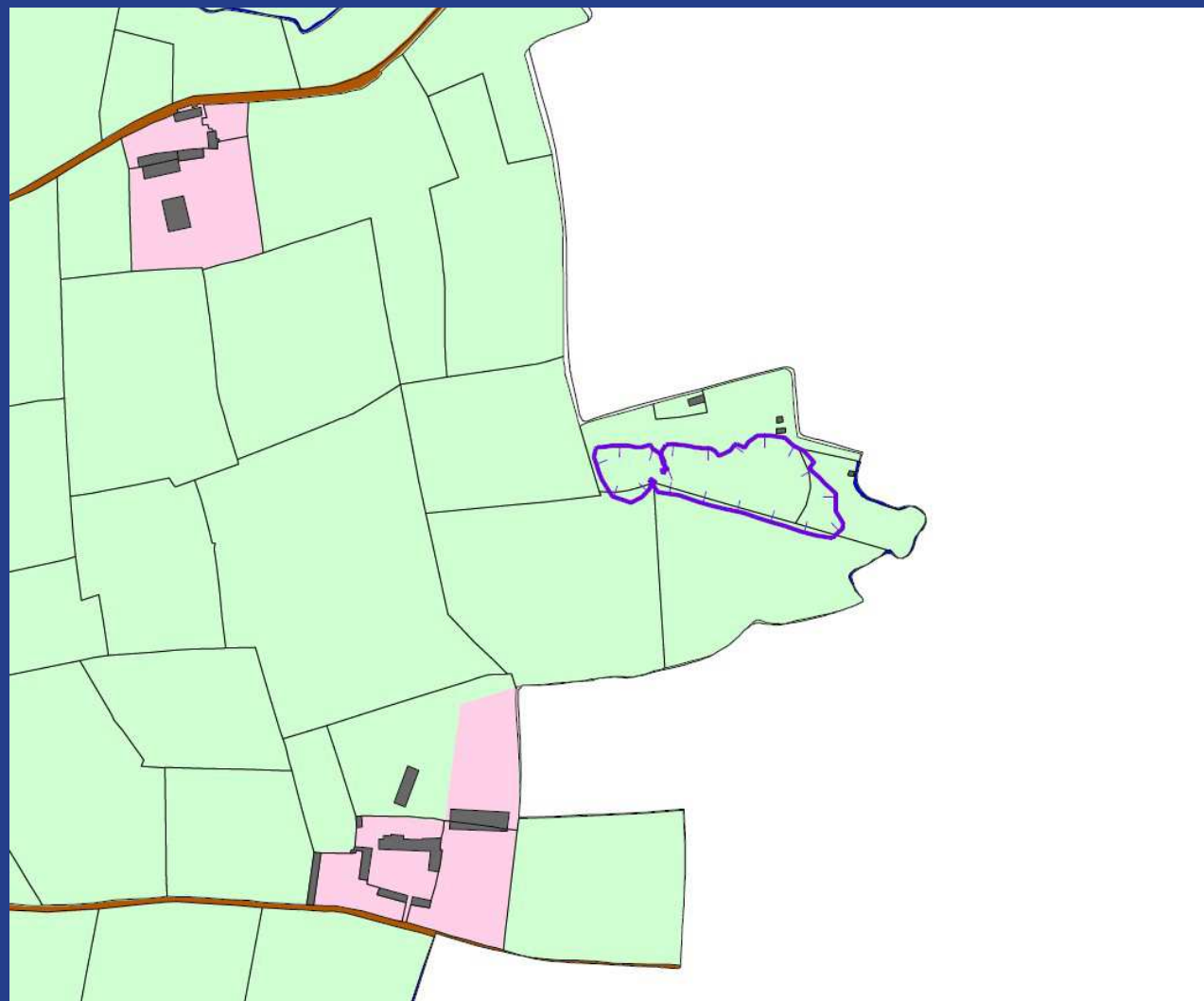
Rappel ●

Méthodologie  
enjeux ●

Pré-zonage ●

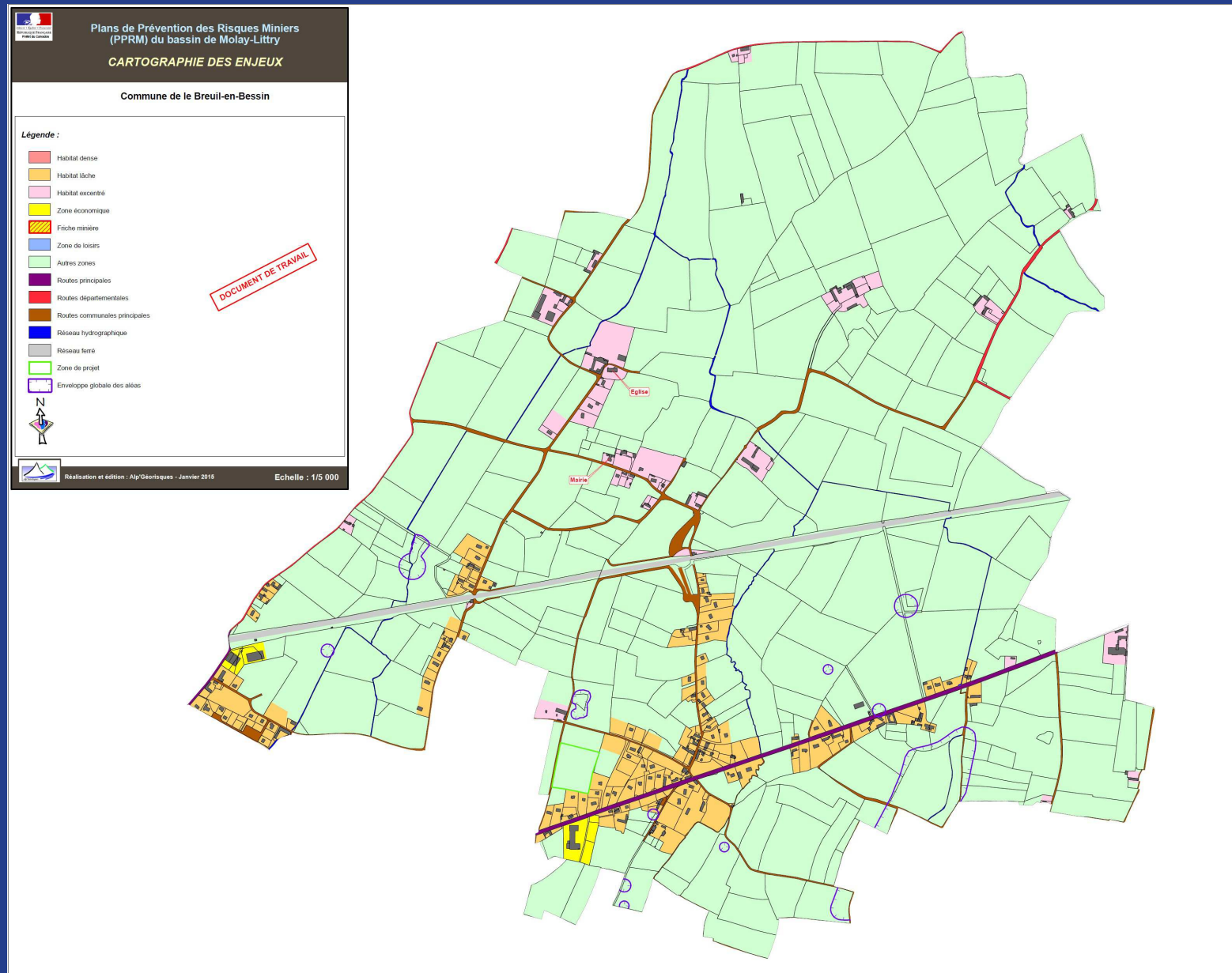
Échéancier ●

Discussions ●



# Carte des enjeux : Le Breuil-en-Bessin

- Rappel ●
- Méthodologie enjeux ●
- Pré-zonage ●
- Échéancier ●
- Discussions ●



## *Le Breuil-en-Bessin : enjeux exposés*

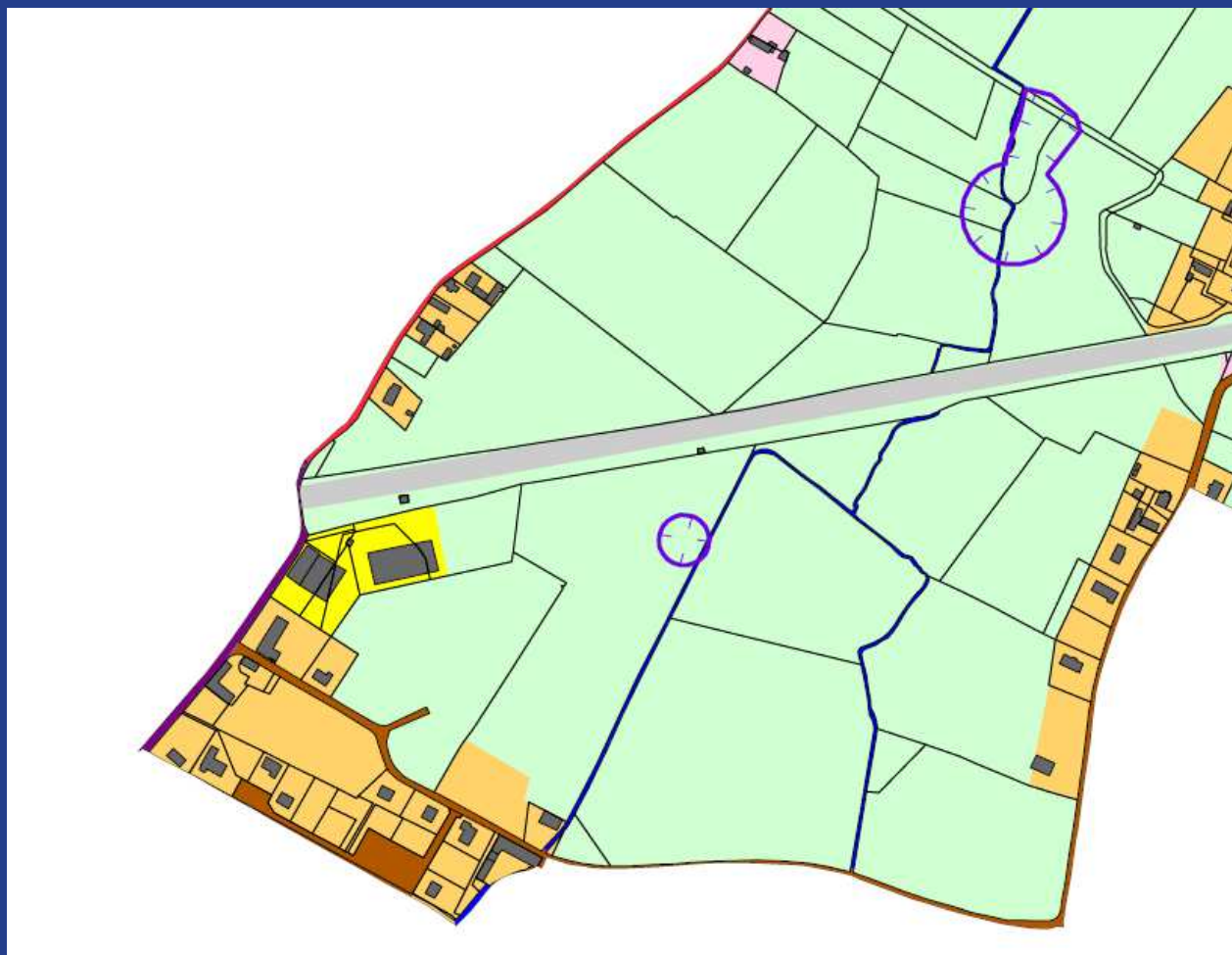
*Rappel*

*Méthodologie  
enjeux*

*Pré-zonage*

*Échéancier*

*Discussions*



## *Le Breuil-en-Bessin : enjeux exposés*

Rappel ●

Méthodologie  
enjeux ●

Pré-zonage ●

Échéancier ●

Discussions ●



# Carte des enjeux : Le Molay-Littry

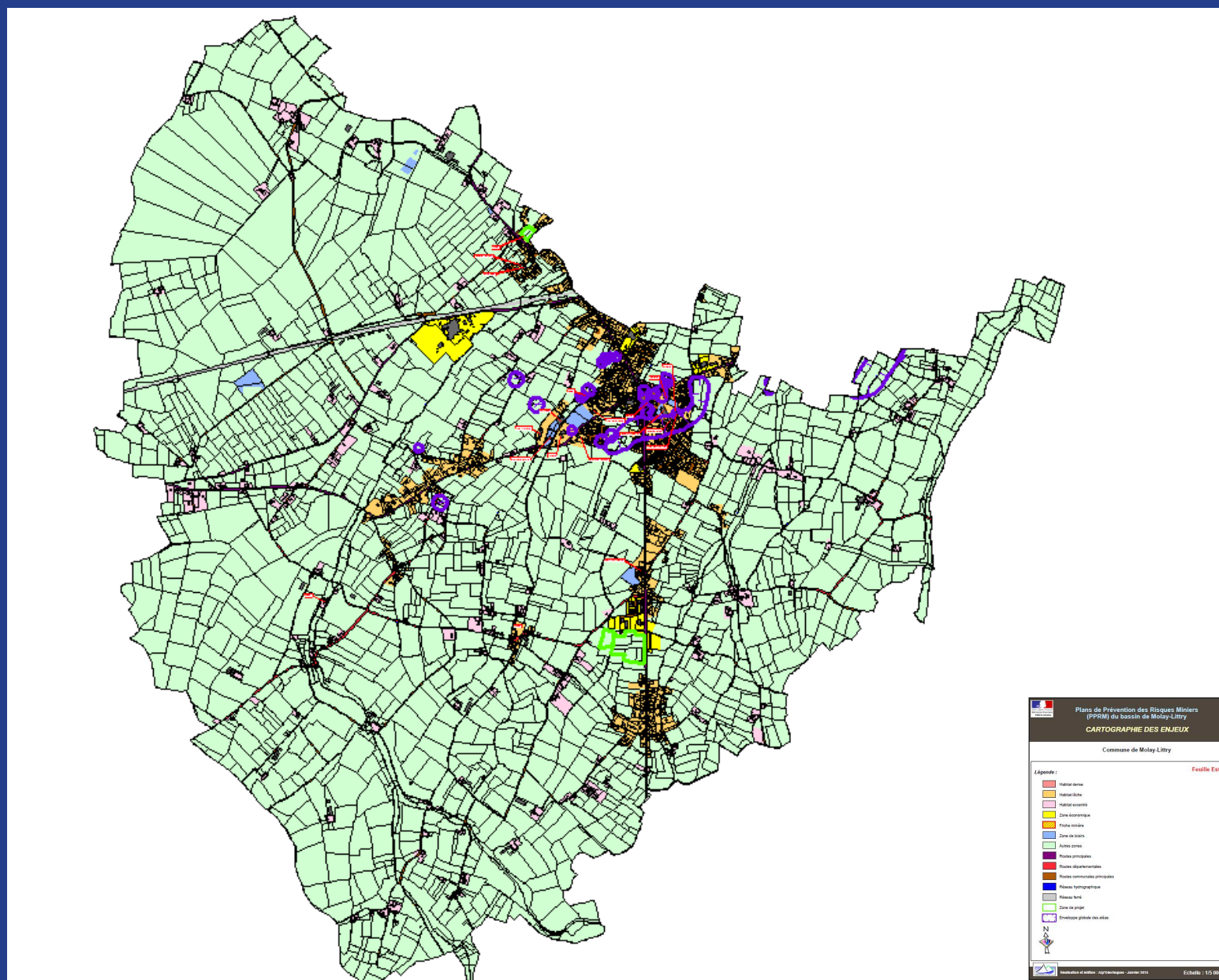
Rappel ●

Méthodologie  
enjeux ●

Pré-zonage ●

Échéancier ●

Discussions ●



## *Le Molay-Littry : enjeux exposés*

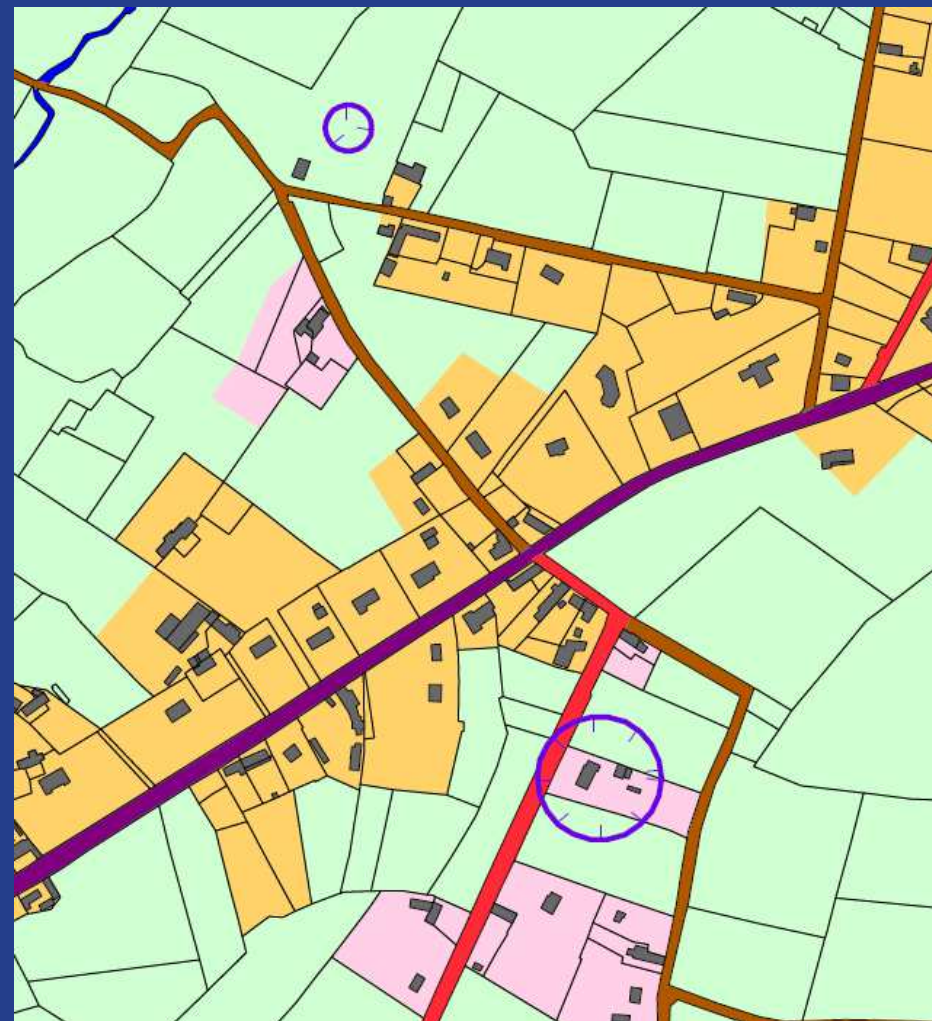
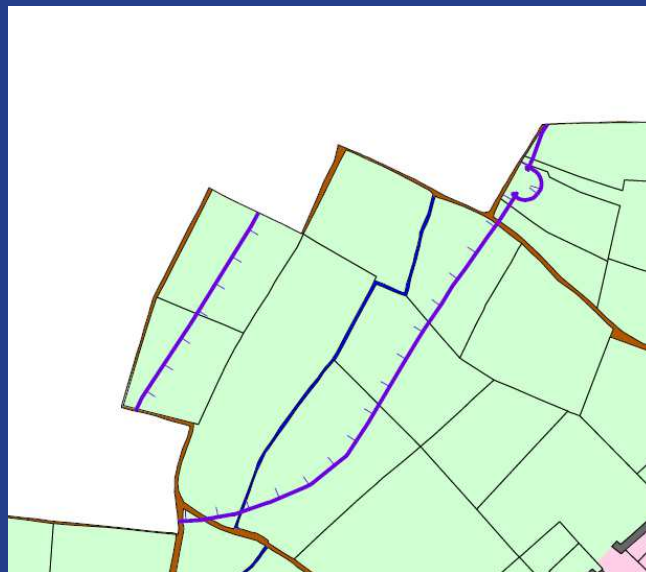
Rappel ●

Méthodologie  
enjeux ●

Pré-zonage ●

Échéancier ●

Discussions ●





# Le Molay-Littry : enjeux exposés

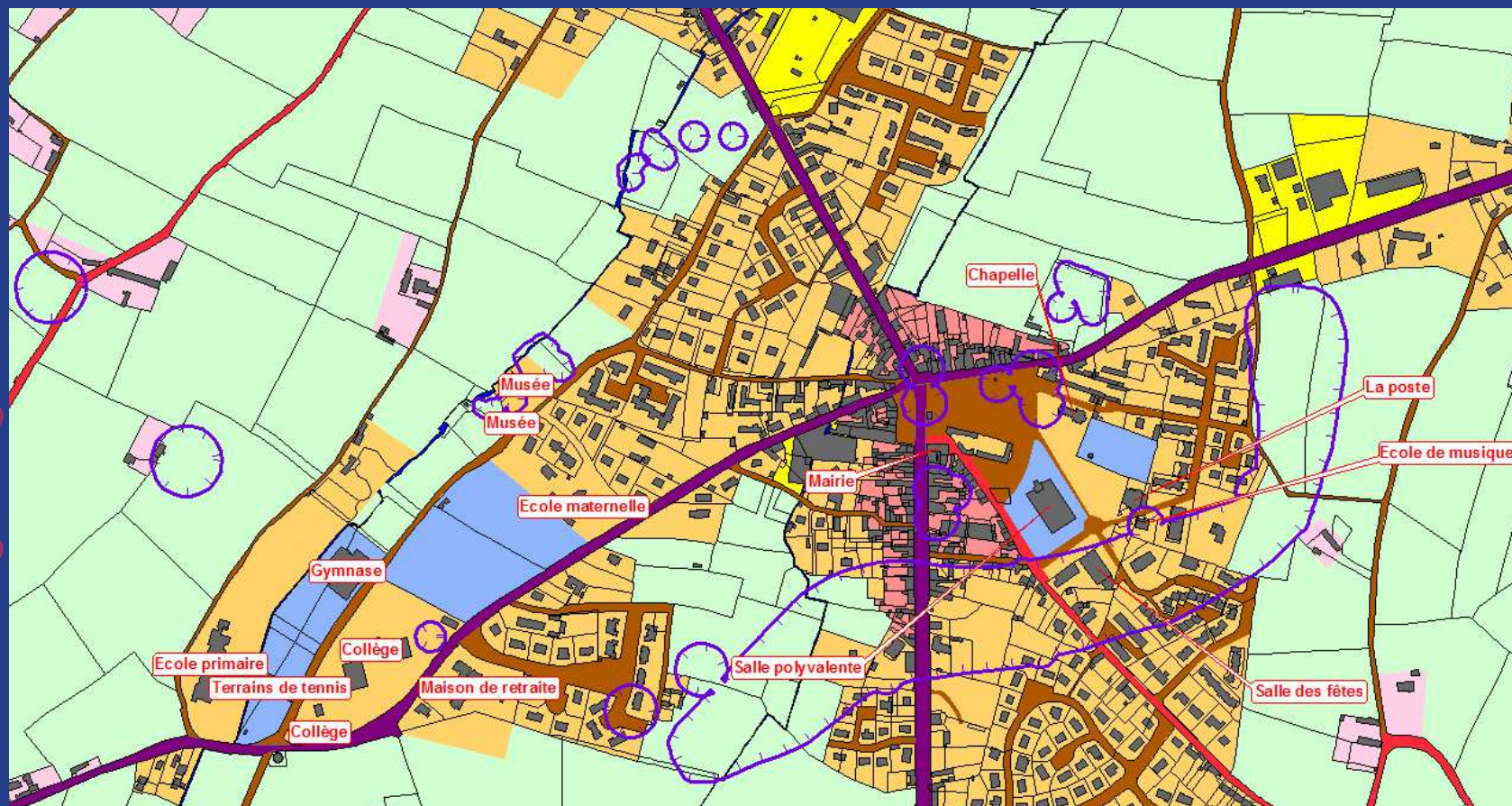
Rappel ●

Méthodologie  
enjeux ●

Pré-zonage ●

Échéancier ●

Discussions ●



# Carte des enjeux : Saint-Martin-de-Blagny

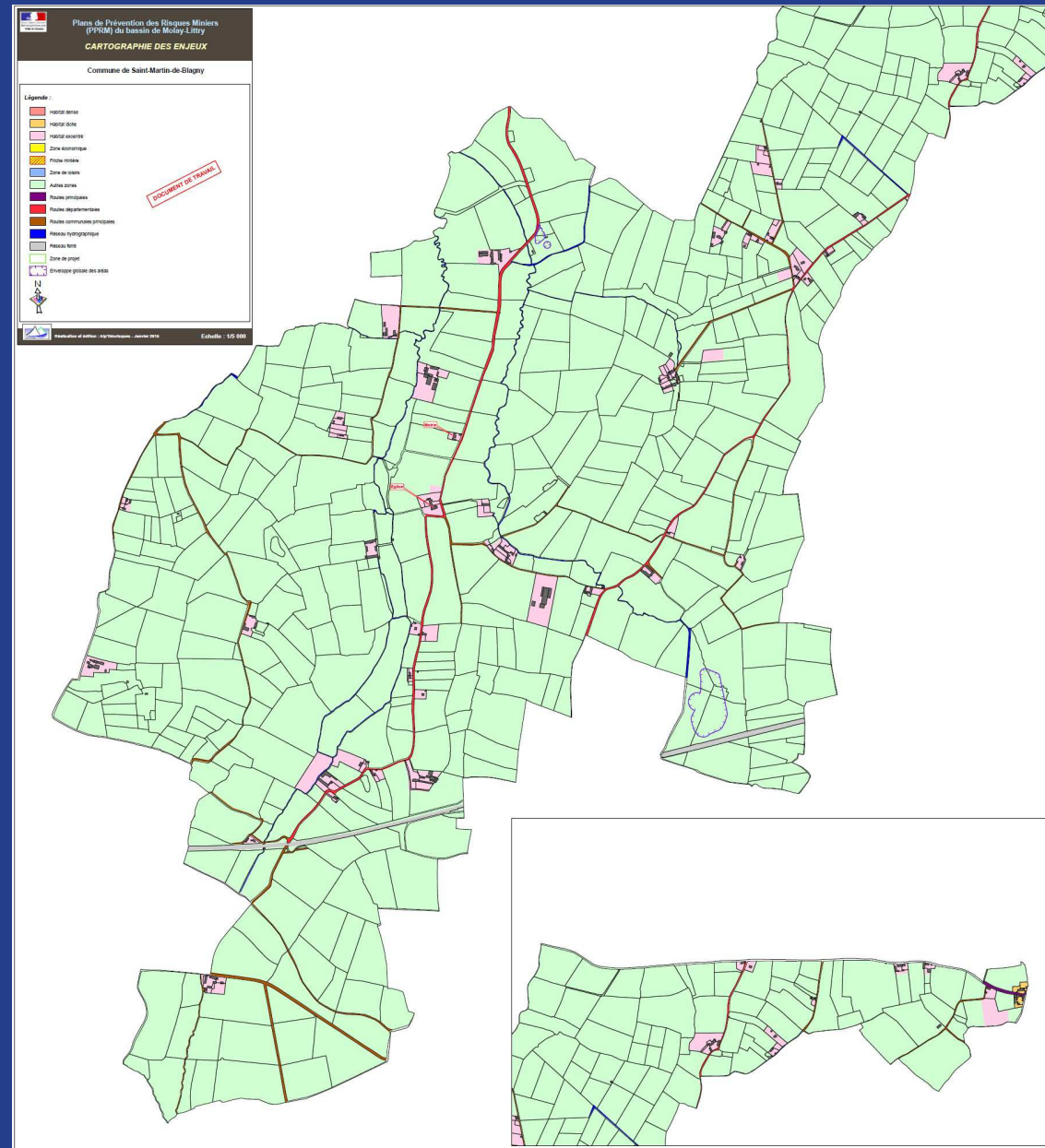
Rappel

Méthodologie  
enjeux

Pré-zonage

Échéancier

Discussions



## *Saint-Martin-de-Blagny : enjeux exposés*

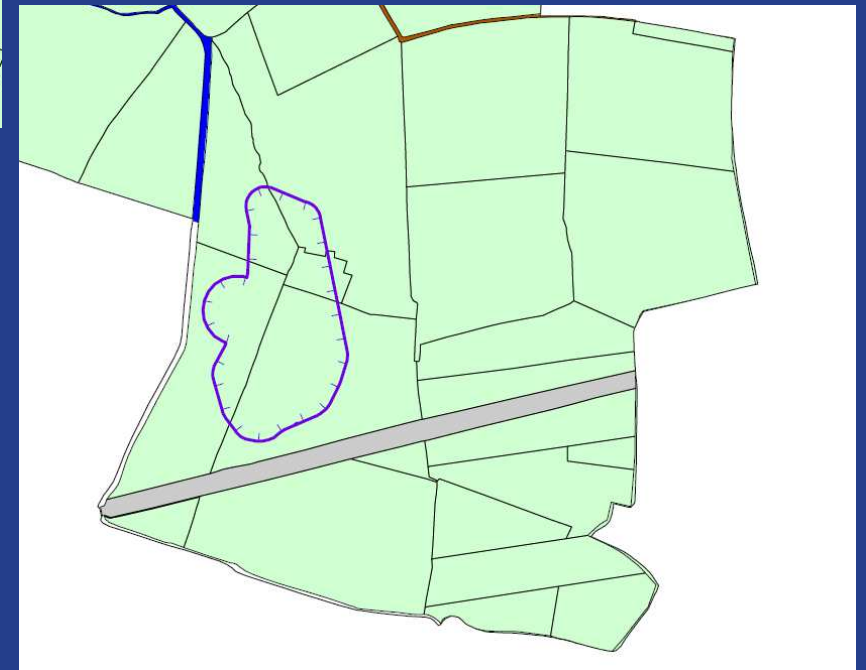
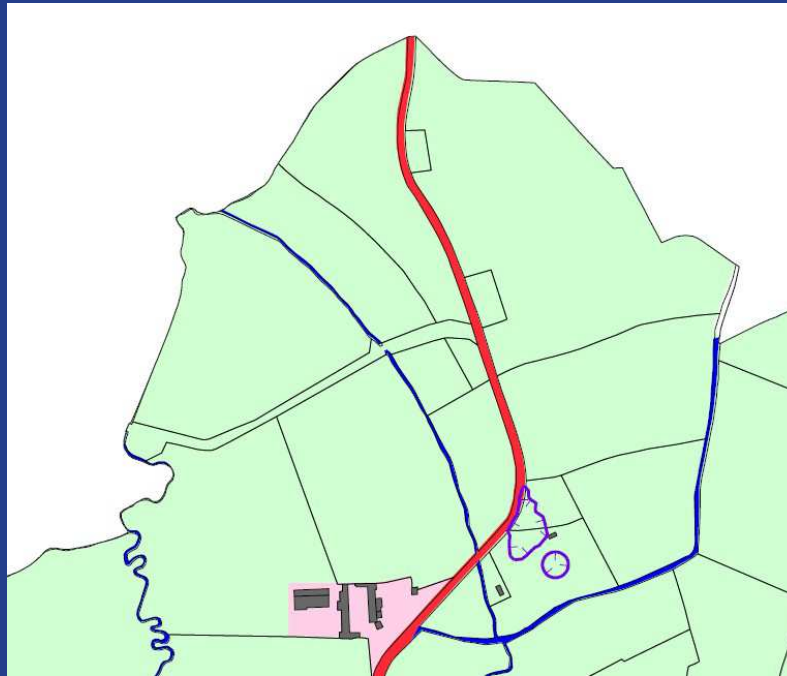
Rappel ●

Méthodologie  
enjeux ●

Pré-zonage ●

Échéancier ●

Discussions ●



# Carte des enjeux : Saon

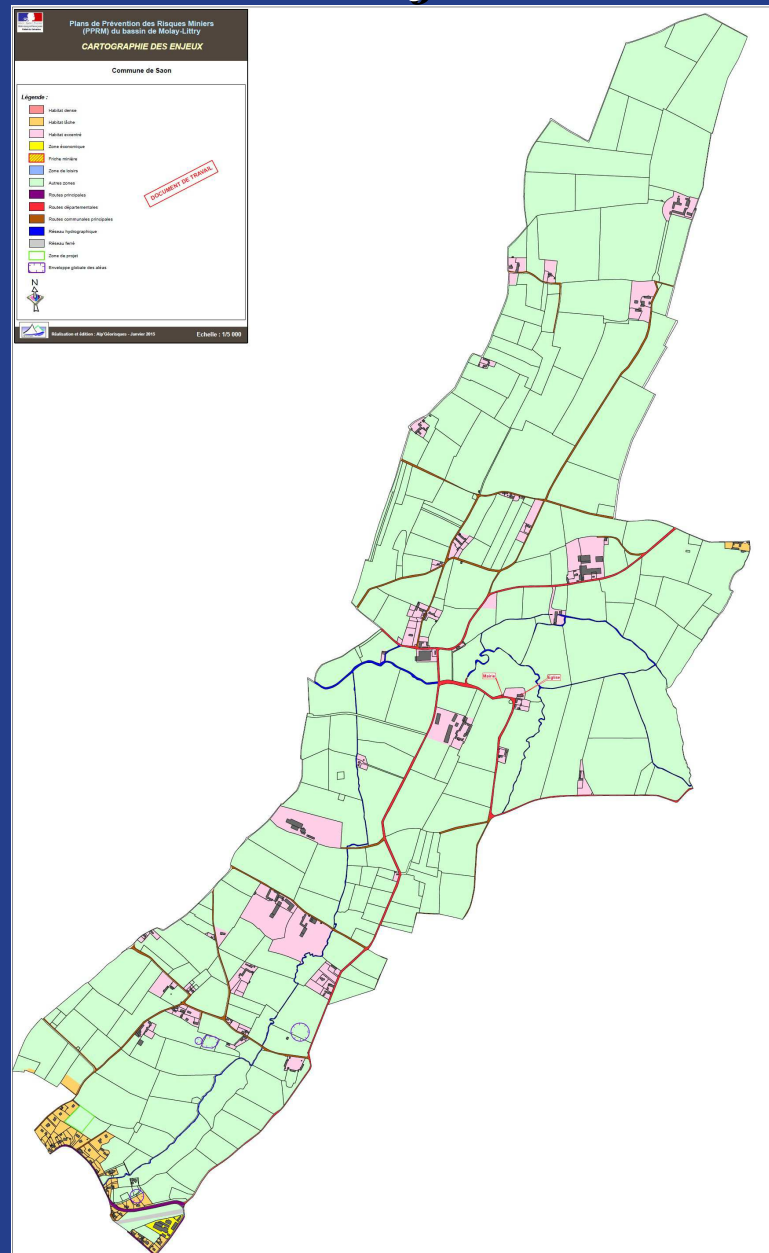
Rappel

Méthodologie  
enjeux

Pré-zonage

Échéancier

Discussions



## Saon : enjeux exposés

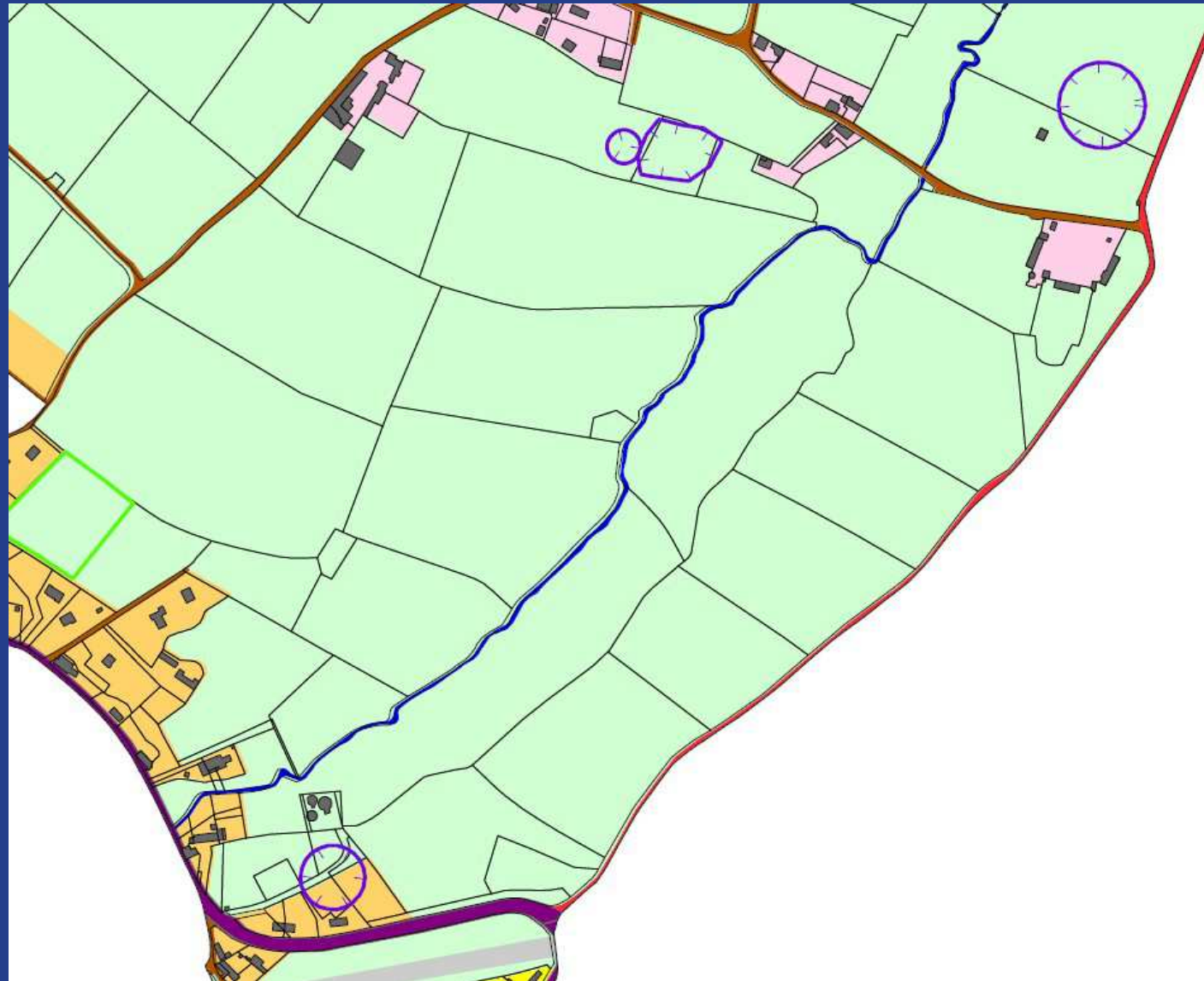
Rappel ●

Méthodologie  
enjeux ●

Pré-zonage ●

Échéancier ●

Discussions ●



# Le zonage PPRM

Rappel

Méthodologie  
enjeux

Pré-zonage

Échéancier

Discussions

*La carte des aléas est croisée avec la carte des enjeux pour obtenir le zonage réglementaire sur fond cadastral.*

*Le PPRM définit 3 types de zones :*

- zone d'interdiction : inconstructible ;*
- zone de contraintes : constructions réglementées ;*
- zone sans contrainte spécifique.*

# Le règlement

## *Le règlement précise :*

*- les dispositions constructives ;*

*- les dispositions d'urbanisme ;*

*- les recommandations individuelles ou collectives visant à réduire le risque et s'appliquant au bâti futur comme à l'existant.*

*Le règlement peut également porter sur l'usage du sol.*

*Il peut imposer la mise en œuvre de protections indispensables à la sécurité des biens et des personnes.*

Rappel

Méthodologie  
enjeux

Pré-zonage

Échéancier

Discussions

# Le zonage PPRMT

Enjeux	Effondrement localisé			Effondrement de puits	Affaissement
	Fort	Moyen	Faible	Moyen Faible	Faible
Zone urbanisée	Inconstructible	Inconstructible	Constructible sous réserve de mise en œuvre des prescriptions du PPRM	Inconstructible	Constructible sous réserve de mise en œuvre des prescriptions du PPRM
Projet d'urbanisation au sein d'une zone urbanisée	Inconstructible	Inconstructible	Constructible sous réserve de mise en œuvre des prescriptions du PPRM	Inconstructible	Constructible sous réserve de mise en œuvre des prescriptions du PPRM
Projet d'urbanisation hors zone urbanisée	Inconstructible	Inconstructible	Inconstructible	Inconstructible	Inconstructible
Zone non urbanisée	Inconstructible	Inconstructible	Inconstructible	Inconstructible	Inconstructible

Application de la circulaire du 6 janvier 2012

Rappel

Méthodologie enjeux

Pré-zonage

Échéancier

Discussions



# Le zonage PPRMT

- Rappel
- Méthodologie enjeux
- Pré-zonage
- Échéancier
- Discussions

Enjeux	Effondrement localisé			Effondrement de puits	Affaissement
	Fort	Moyen	Faible	Moyen Faible	Faible
Zone urbanisée	Rouge RE3	Rouge RE2	Bleu BE	Rouge REp	Bleu BA
Projet d'urbanisation au sein d'une zone urbanisée	Rouge RE3	Rouge RE2	Bleu BE	Rouge REp	Bleu BA
Projet d'urbanisation hors zone urbanisée	Rouge RE3	Rouge RE2	Rouge RE1	Rouge REp	Rouge RA
Zone non urbanisée	Rouge RE3	Rouge RE2	Rouge RE1	Rouge REp	Rouge RA

Application de la circulaire du 6 janvier 2012

Rappel

Méthodologie  
enjeux

Pré-zonage

Échéancier

Discussions

### Légende :

**RE3**

Zone rouge, aléa fort d'effondrement localisé

**RE2**

Zone rouge, aléa moyen d'effondrement localisé

**RE1**

Zone rouge, aléa faible d'effondrement localisé en zone non urbanisée

**REp**

Zone rouge, aléa faible ou moyen d'effondrement "puits"

**RA**

Zone rouge, aléa faible d'affaissement en zone non urbanisée

**BE**

Zone bleue d'aléa faible d'effondrement localisé en zone urbanisée

**BA**

Zone bleue d'aléa faible d'affaissement localisé en zone urbanisée

# Zonage : La Folie

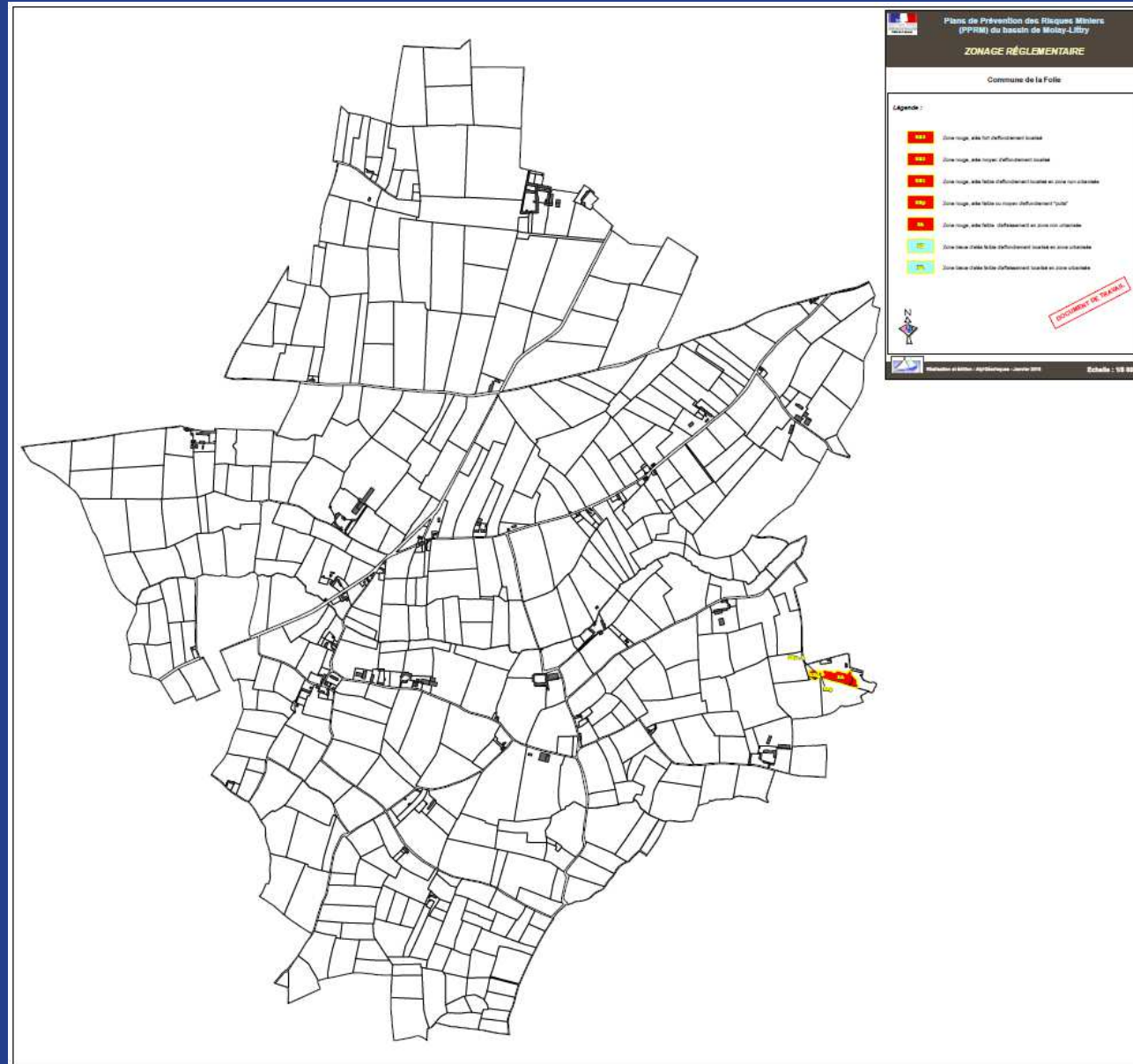
Rappel ●

Méthodologie  
enjeux ●

Pré-zonage ●

Échéancier ●

Discussions ●



## Zonage : La Folie

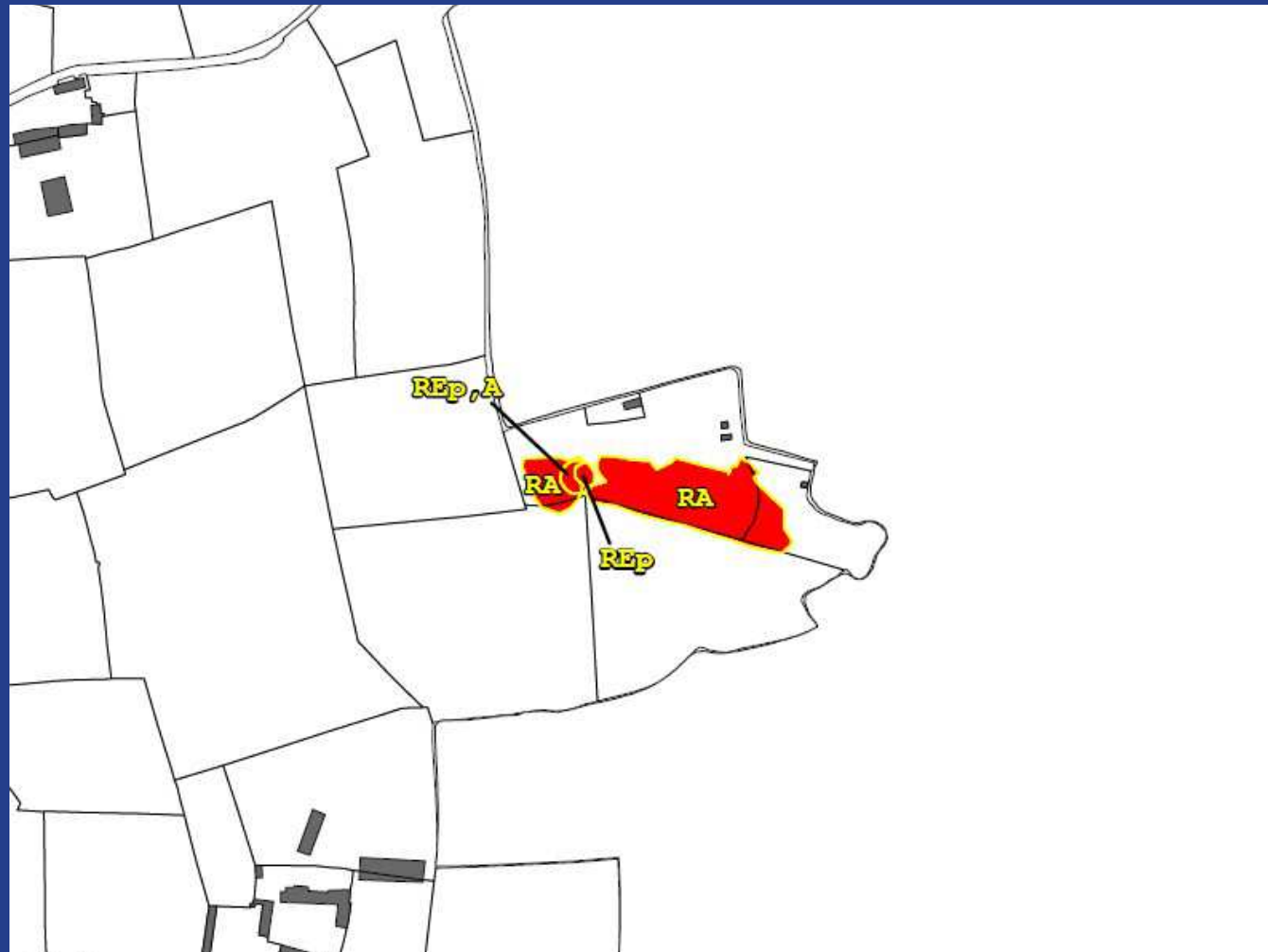
Rappel

Méthodologie  
enjeux

Pré-zonage

Échéancier

Discussions



# Zonage : Le Breuil-en-Bessin

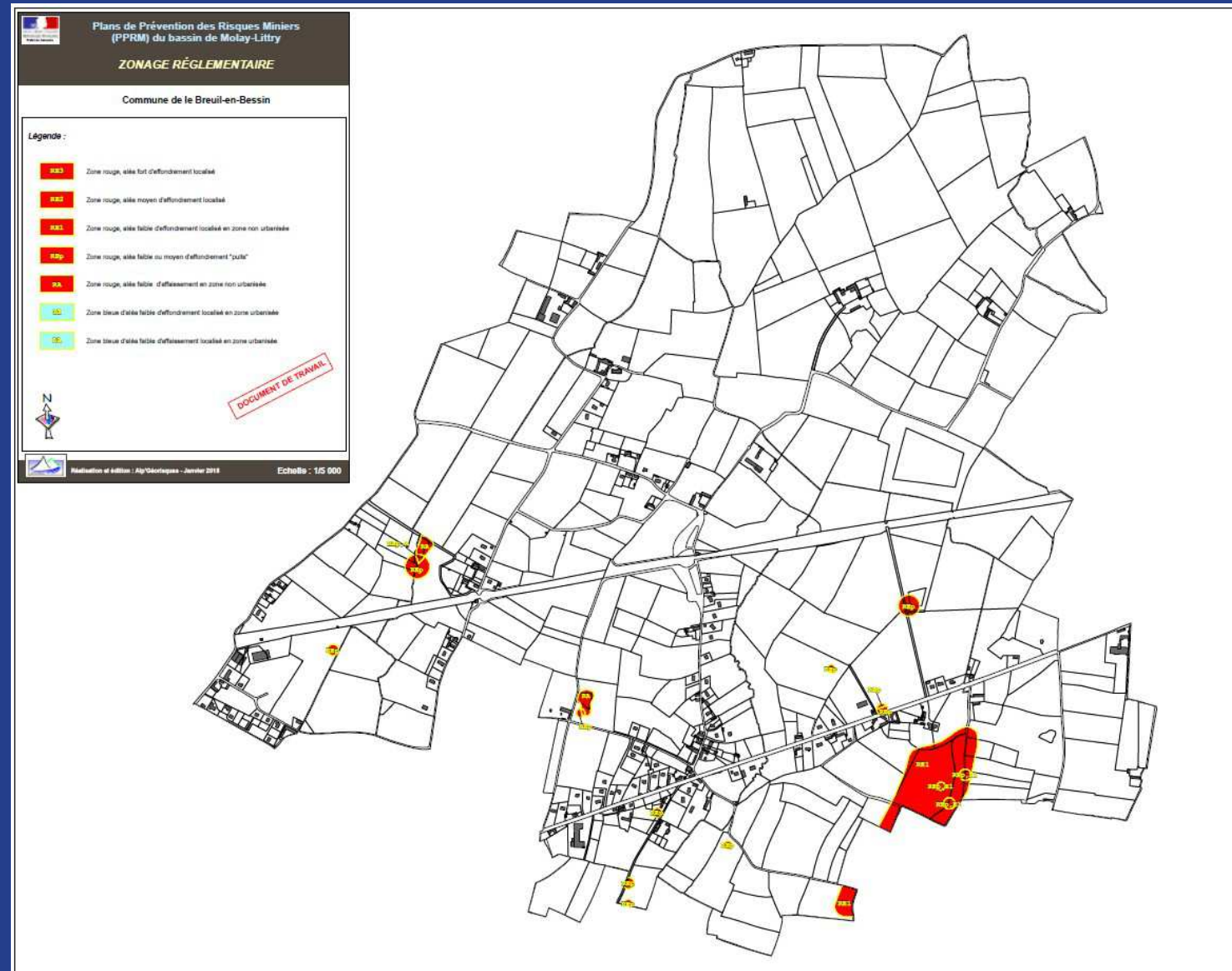
Rappel

Méthodologie  
enjeux

Pré-zonage

Échéancier

Discussions



## Zonage : Le Breuil-en-Bessin

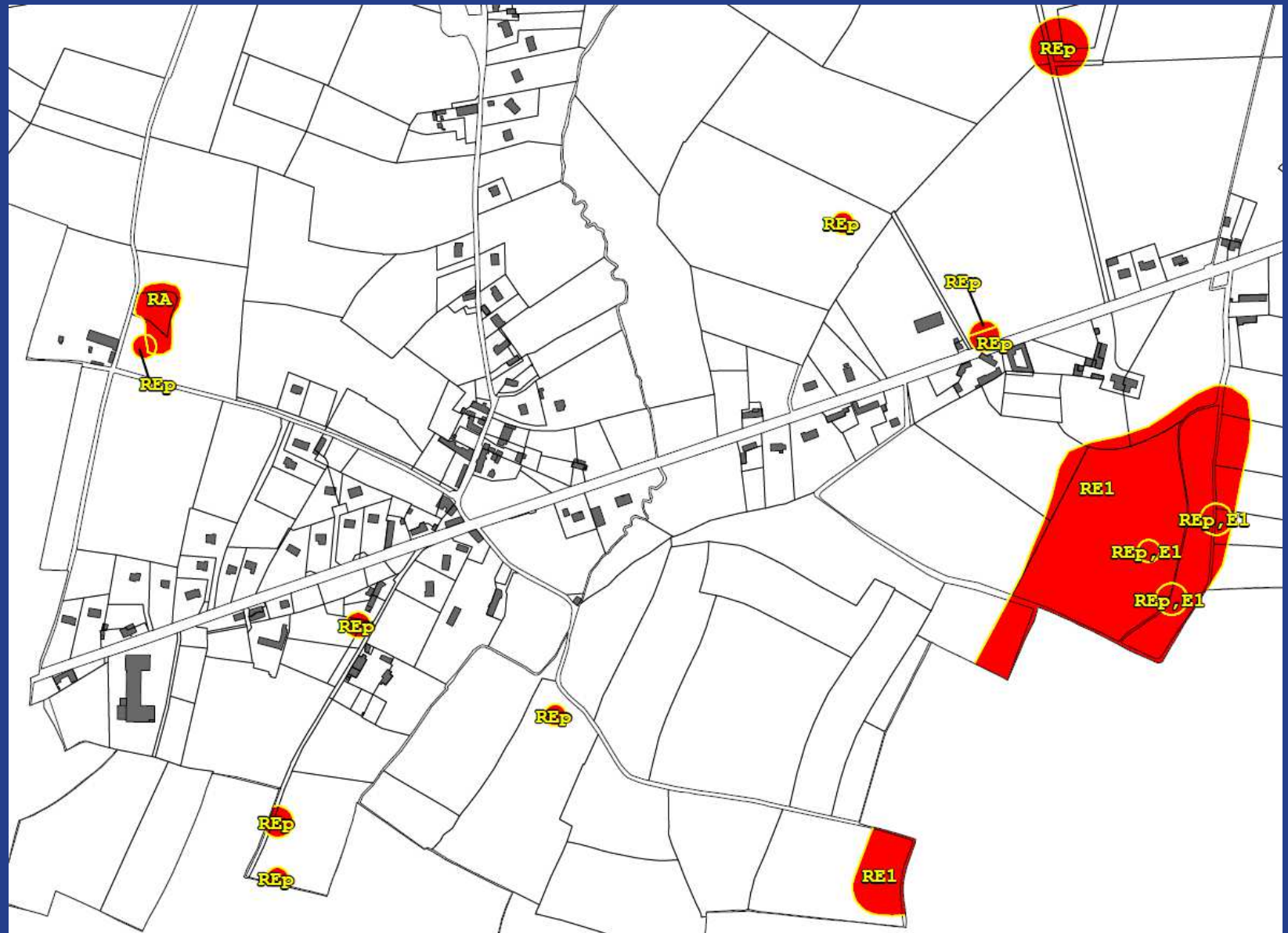
Rappel

Méthodologie  
enjeux

Pré-zonage

Échéancier

Discussions



# Zonage : Le Breuil-en-Bessin

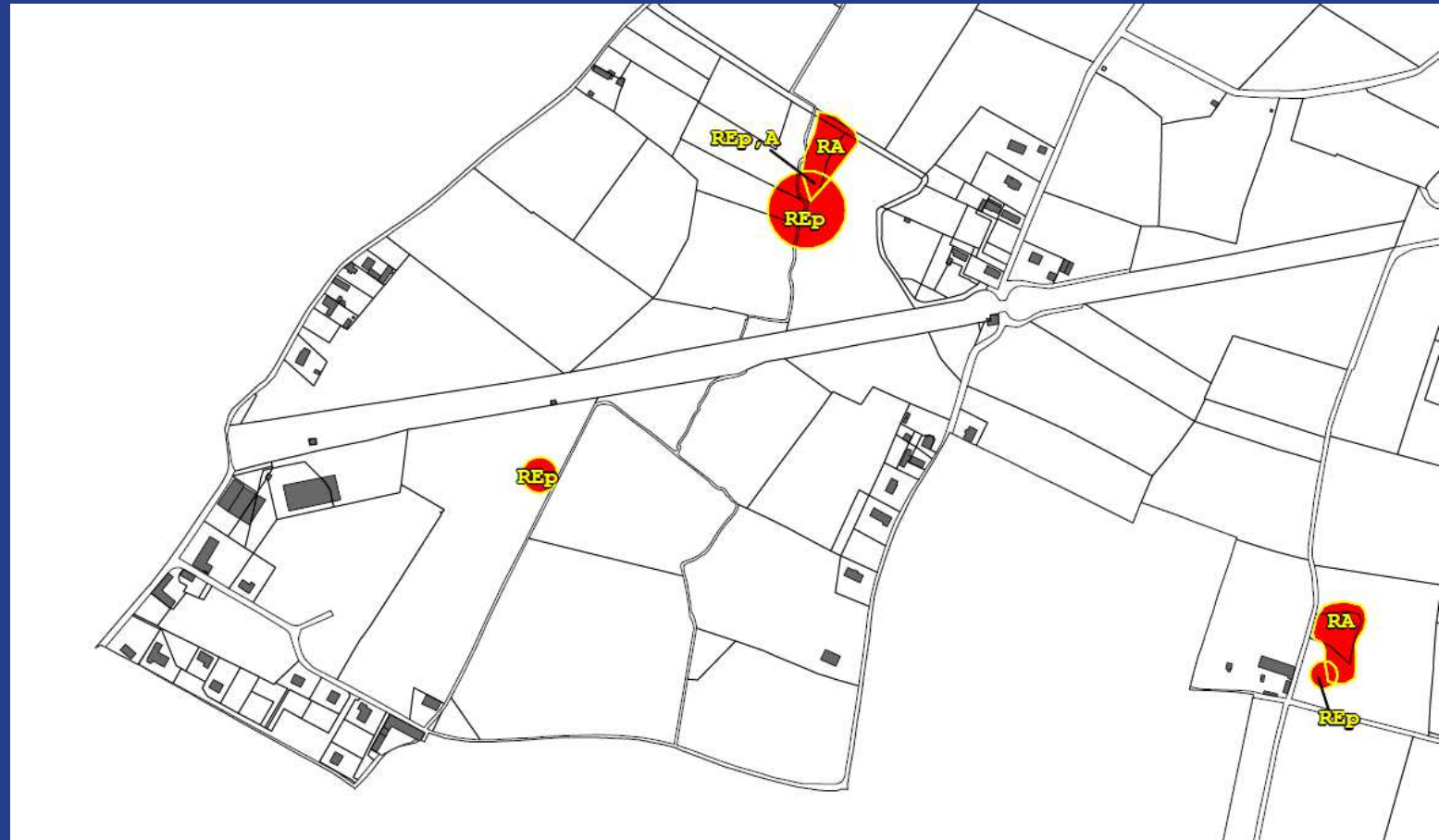
Rappel ●

Méthodologie  
enjeux ●

Pré-zonage ●

Échéancier ●

Discussions ●



## Zonage : Le Molay-Littry

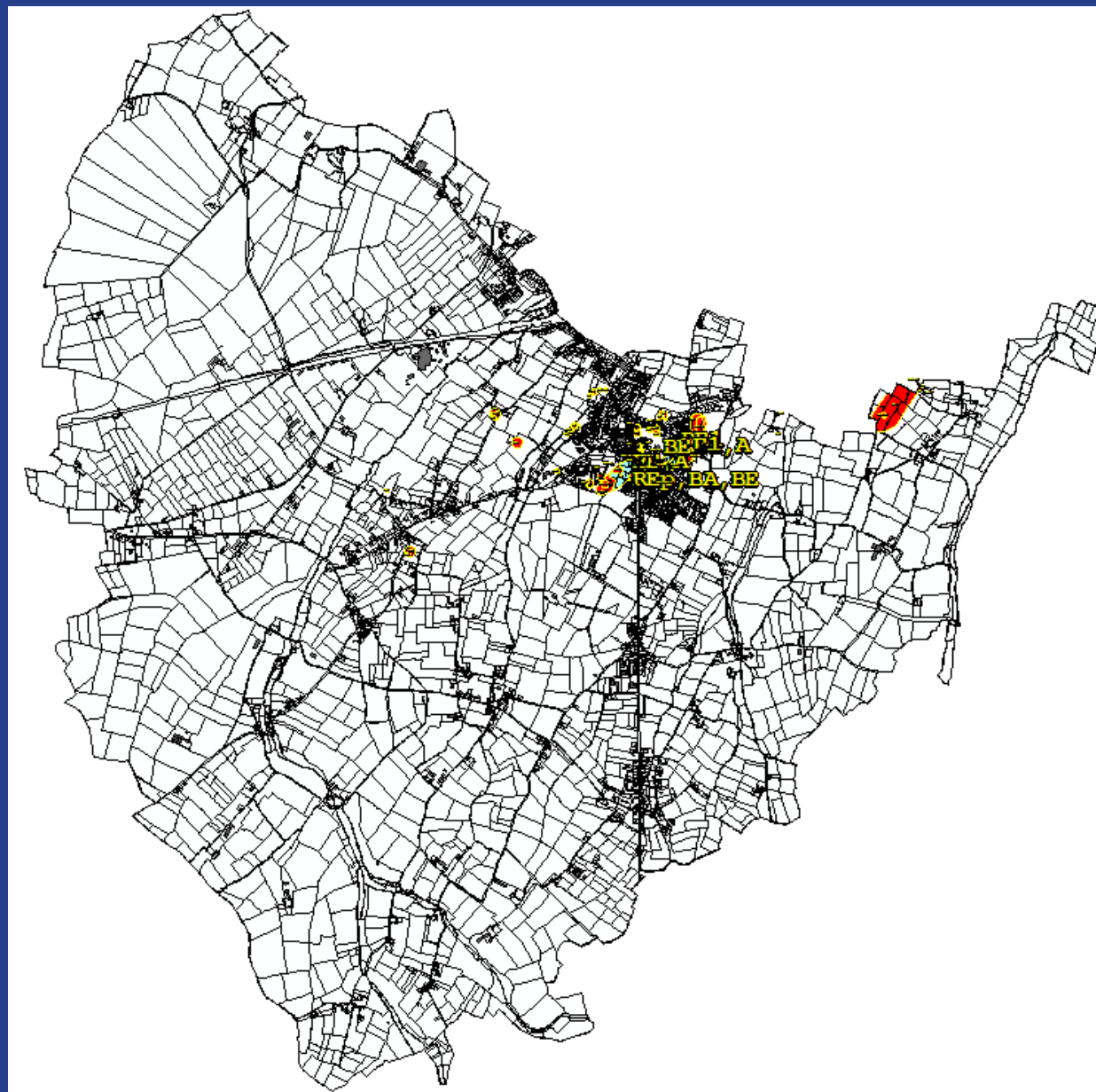
Rappel ●

Méthodologie  
enjeux ●

Pré-zonage ●

Échéancier ●

Discussions ●





## Zonage : Le Molay-Littry

Rappel

Méthodologie  
enjeux

Pré-zonage

Échéancier

Discussions



# Zonage : Le Molay-Littry

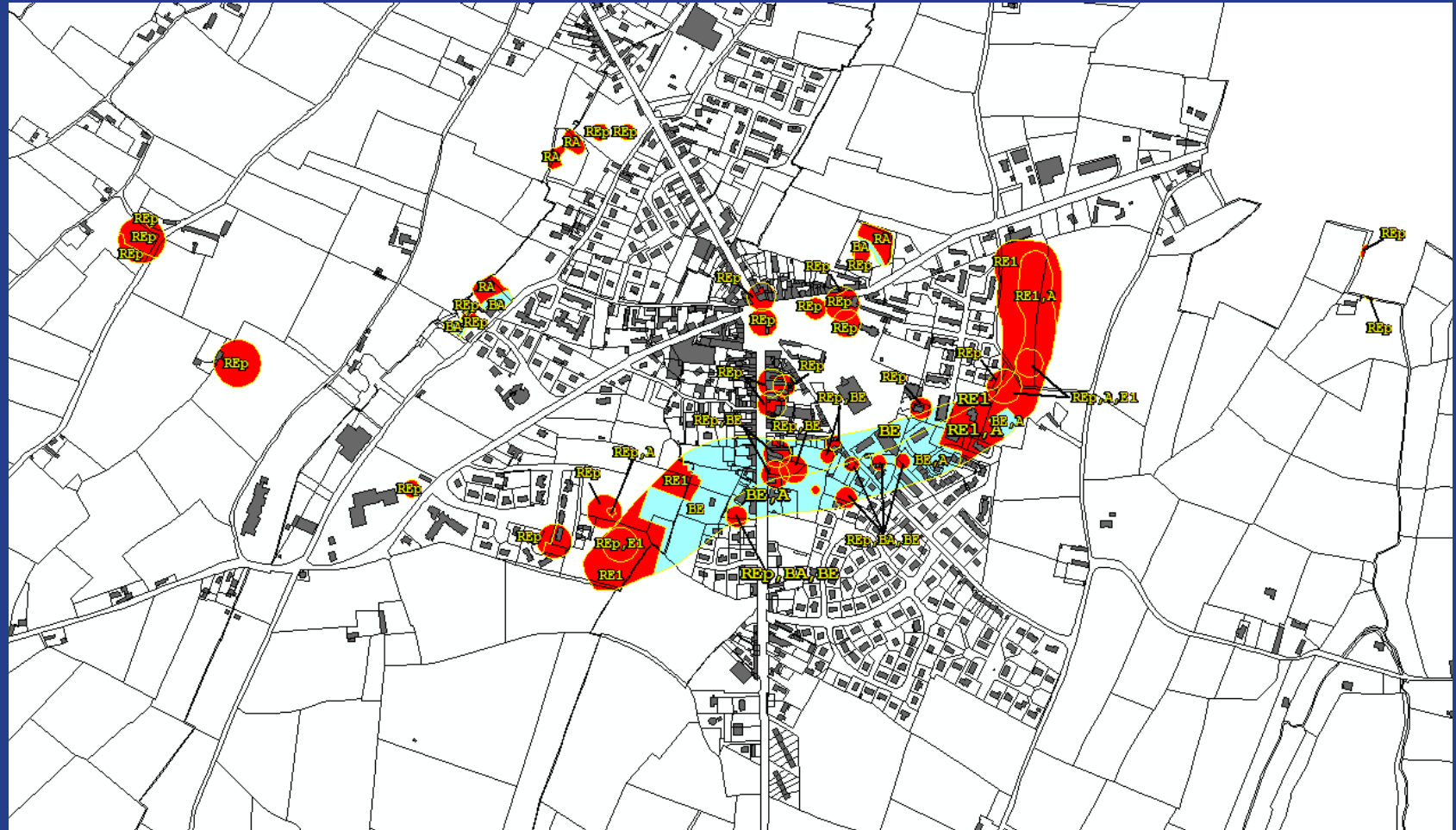
Rappel

Méthodologie  
enjeux

Pré-zonage

Échéancier

Discussions



# Zonage : Saint-Martin-de-Blagny

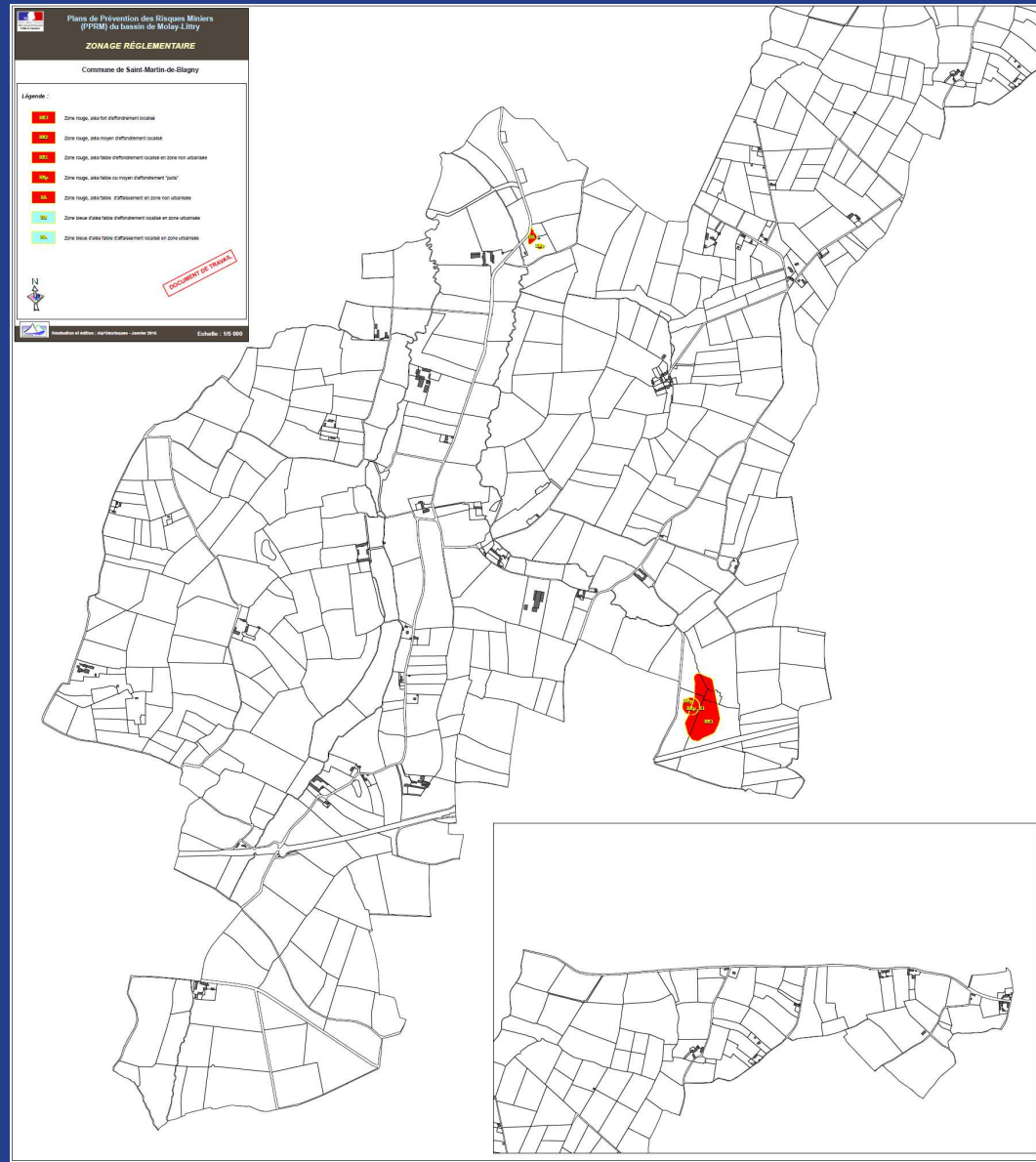
Rappel

Méthodologie  
enjeux

Pré-zonage

Échéancier

Discussions



## Zonage : Saint-Martin-de-Blagny

Rappel ●

Méthodologie  
enjeux ●

Pré-zonage ●

Échéancier ●

Discussions ●





## Zonage : Saon

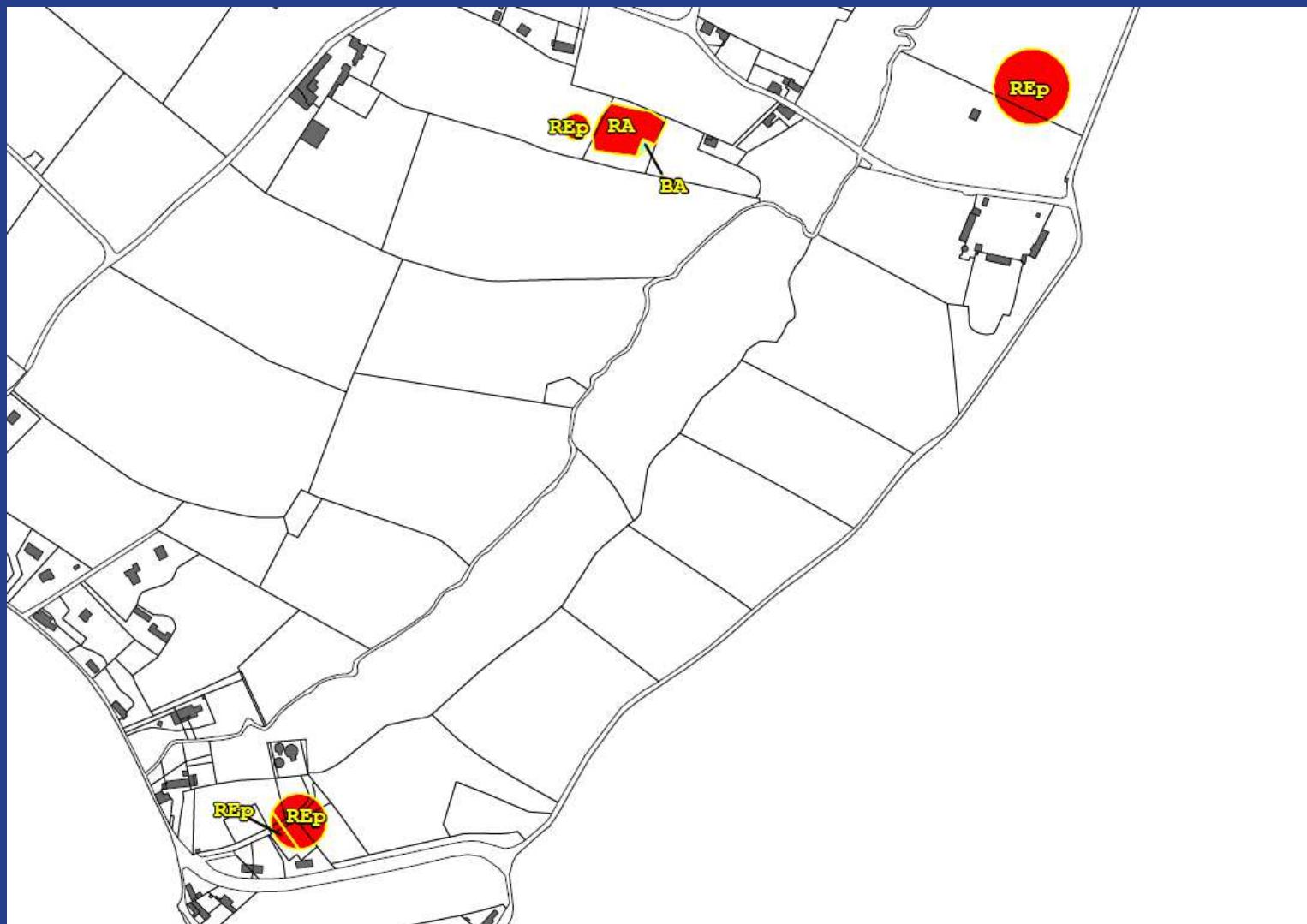
Rappel

Méthodologie  
enjeux

Pré-zonage

Échéancier

Discussions



## L'échéancier de l'étude

Rappel ●  
Méthodologie enjeux ●  
Pré-zonage ●  
Échéancier ●  
Discussions ●

*Le délai de réalisation du PPRM est de 14 mois à compter de la réception de l'ordre de service (septembre 2014):*

**Phase 1 : Cartographie des enjeux - 4 mois : janvier 2015**

**Phase 2 : Zonage réglementaire et règlement - 4 mois : mai 2015**

**Phase 3 : Consultation publique - 3 mois : septembre 2015**

**Phase 4 : Finalisation du projet - 3 mois : fin 2015**

## Discussions

Rappel

Méthodologie  
enjeux

Pré-zonage

Échéancier

Discussions

■ *Questions ?*

■ *Remarques ?*