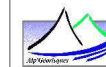


**Cartographie des aléas littoraux
dans le cadre des futurs PPRL
Bessin et Dives-Orne**

**Carte des ouvrages
Dives-Orne**

12107_008_140428_ouvrage_DivesOrne
Rapport nr.

7/05/2014
Carte 08



Coveliersstraat 15
2600 Antwerpen
Tél +32 3 270 92 20
Fax +32 3 235 67 11
E-mail. info@imdc.be

Légende

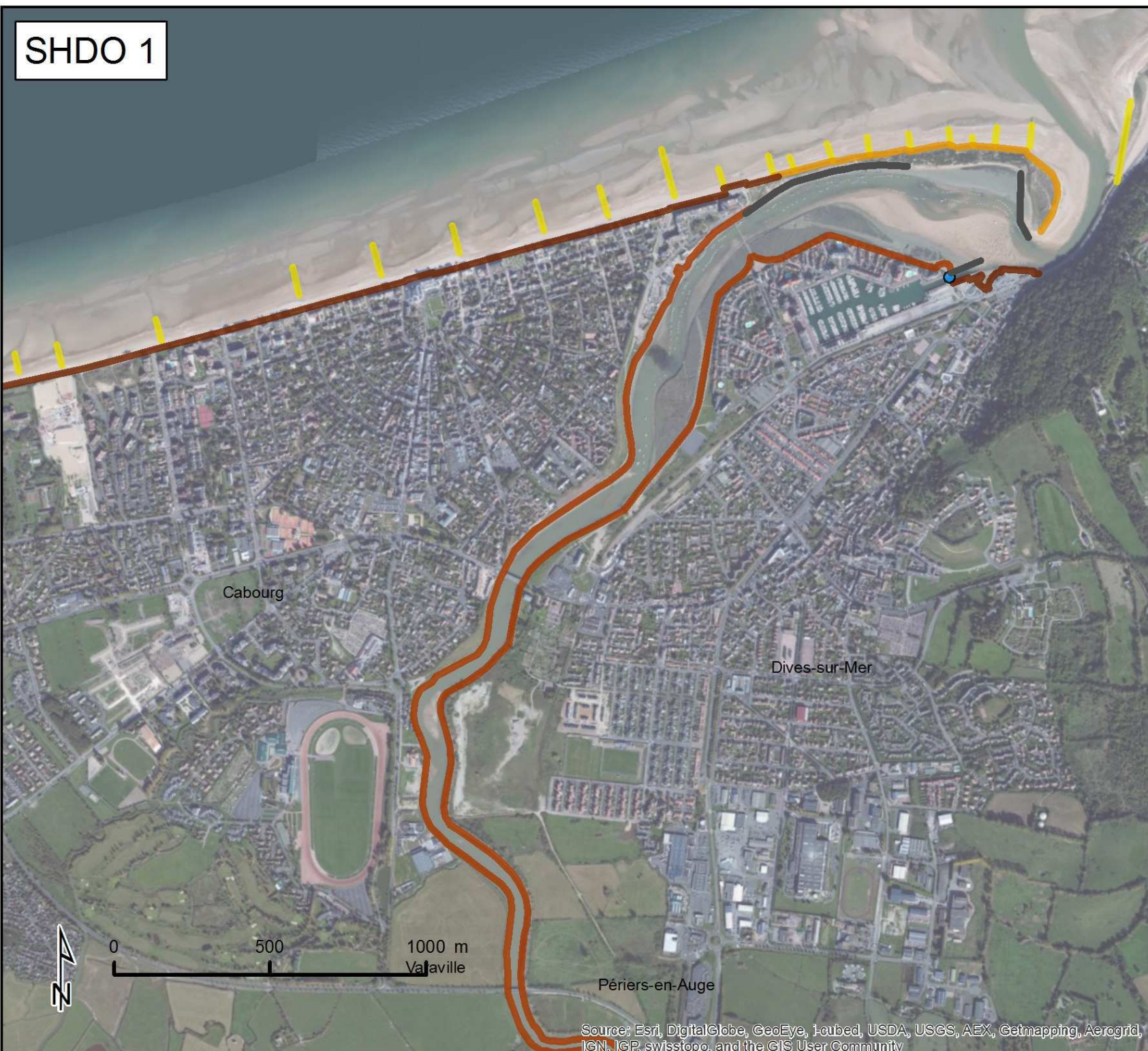
- Construction hydraulique
- Digue en terre
- Perré maçonné ou en béton
- Dune
- Enrochement
- Epis
- Exutoire
- Falaise
- Quai - Port

0 1 2 3 km

SHDO 1

Ouvrage

- Construction hydraulique
- Digue en terre
- Digue maçonnée et bétonnée
- Dune
- Ensemble perré et enrochement
- Epis



SHDO 2

Ouvrage

- Construction hydraulique
- Digue en terre
- Digue maçonnée et bétonnée
- Dune
- Ensemble perré et enrochement
- Epis



SHDO 3

Ouvrage

- Construction hydraulique
- Digue en terre
- Digue maçonnée et bétonnée
- Dune
- Epis



SHDO 4

Ouvrage

- Construction hydraulique
- Digue en terre
- Digue maçonnée et bétonnée
- Dune
- Ensemble perré et enrochement
- Epis



SHDO 5

Merville-Franceville-Plage

Ouvrage

- Construction hydraulique
- Digue en terre
- Dune
- Ensemble perré et enrochement



0 100 200 m

SHDO 6

Ouireham

Merville-Franceville-Plage

Sallenelles



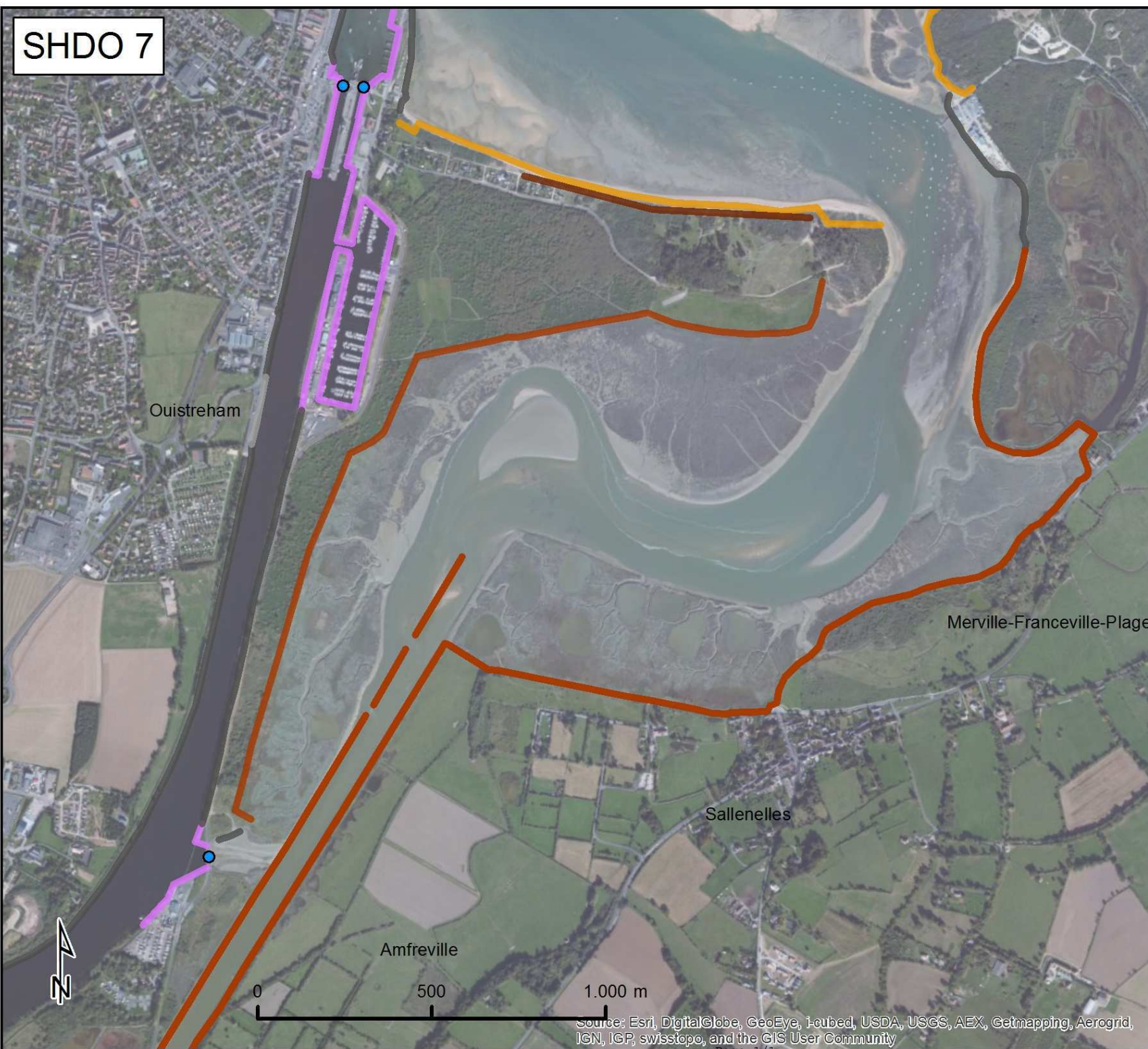
0 250 500 m

Amfreville

Ouvrage

- Construction hydraulique
- Digue en terre
- Digue maçonnée et bétonnée
- Dune
- Ensemble perré et enrochement
- Endiguement canal

SHDO 7



- ### Ouvrage
- Construction hydraulique
 - Digue en terre
 - Digue maçonnée et bétonnée
 - Dune
 - Ensemble perré et enrochement
 - Endiguement canal
 - Perré
 - ▲ Point d'attention

Ouireham

Merville-Franceville-Plage

Sallenelles

Amfreville

0 500 1.000 m

SHDO 8

Ouvrage

- Digue en terre
- Digue maçonnée et bétonnée
- Dune
- Ensemble perré et enrochement
- Endiguement canal

Merville-Franceville-Plage

Ouistreham



0 250 500 m

SHDO 9

Ouvrage

- Digue maçonnée et bétonnée
- Dune
- Endiguement canal
- Ensemble perré et enrochement



SHDO 10

- Ouvrage**
- Digue maçonnée et bétonnée
 - Dune
 - Ensemble perré et enrochement
 - Epis
 - Exutoire

Colleville-Montgomery

Ouistreham

