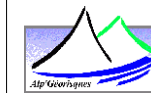




**Cartographie des aléas littoraux
dans le cadre des futurs PPRL
Bessin et Dives-Orne**

**Migration Dunaire - 1966
Secteur Dives - Orne**

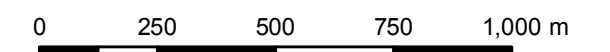
12107_061_150424_Migration_dunaire_1966_DivesOrne Carte 61
Date: 24/04/2015 Planche: 1/4



Coveliersstraat 15
2600 Antwerpen
Tel +32 3 270 92 20
Fax +32 3 235 67 11
E-mail: info@imdc.be

Légende

- Brèche
- Commune
- Occupation du sol (1966)**
- Zone urbanisée
- Végétation dense
- Marais
- Cordon dunaire
- Dune avec protection par un perré en béton

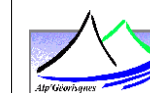




**Cartographie des aléas littoraux
dans le cadre des futurs PPRL
Bessin et Dives-Orne**

**Migration Dunaire - 1966
Secteur Dives - Orne**

12107_061_150424_Migration_dunaire_1966_DivesOrne Carte 61
Date: 24/04/2015 Planche: 2/4



Coveliersstraat 15
2600 Antwerpen
Tel +32 3 270 92 20
Fax +32 3 235 67 11
E-mail: info@imdc.be

Légende

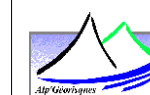
- V** Brèche
- Commune
- Occupation du sol (1966)**
- Zone urbanisée
- Végétation dense
- Marais
- Cordon dunaire
- Dune avec protection par un perré en béton



**Cartographie des aléas littoraux
dans le cadre des futurs PPRL
Bessin et Dives-Orne**

**Migration Dunaire - 1966
Secteur Dives - Orne**

12107_061_150424_Migration_dunaire_1966_DivesOrne Carte 61
Date: 24/04/2015 Planche: 3/4



Coveliersstraat 15
2600 Antwerpen
Tel +32 3 270 92 20
Fax +32 3 235 67 11
E-mail: info@imdc.be



Légende

- V** Brèche
- Commune
- Occupation du sol (1966)**
- Zone urbanisée
- Végétation dense
- Marais
- Cordon dunaire
- Dune avec protection par un perré en béton

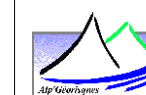
0 250 500 750 1,000 m



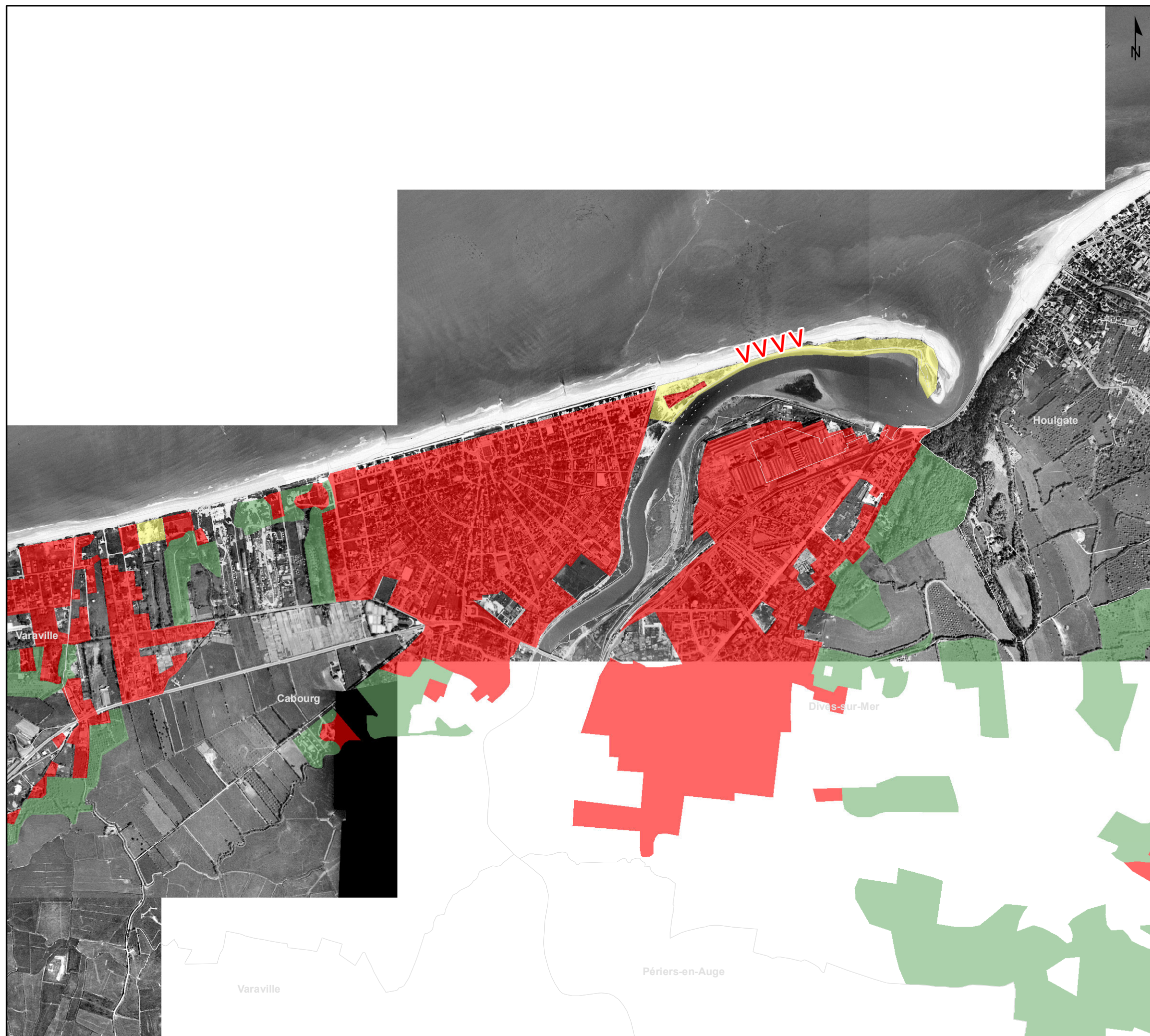
**Cartographie des aléas littoraux
dans le cadre des futurs PPRL
Bessin et Dives-Orne**

**Migration Dunaire - 1966
Secteur Dives - Orne**

12107_061_150424_Migration_dunaire_1966_DivesOrne Carte 61
Date: 24/04/2015 Planche: 4/4



Coveliersstraat 15
2600 Antwerpen
Tel +32 3 270 92 20
Fax +32 3 235 67 11
E-mail: info@imdc.be



Légende

- Brèche
- Commune
- Occupation du sol (1966)**
- Zone urbanisée
- Végétation dense
- Marais
- Cordon dunaire
- Dune avec protection par un perré en béton

0 250 500 750 1,000 m