



MINISTÈRE  
DE LA TRANSITION  
ÉCOLOGIQUE  
ET DE LA COHÉSION  
DES TERRITOIRES

Liberté  
Égalité  
Fraternité

## Profil en travers des voies de circulation pendant travaux

***Pour limiter votre gêne : maintien des 2 voies de circulation***

***Pour sécuriser le chantier : mise en place de séparateurs bétons avec réduction des voies***

***Pour votre sécurité : vitesse limitée à 70 km/h et interdiction de doubler aux véhicules P > 3,5T***

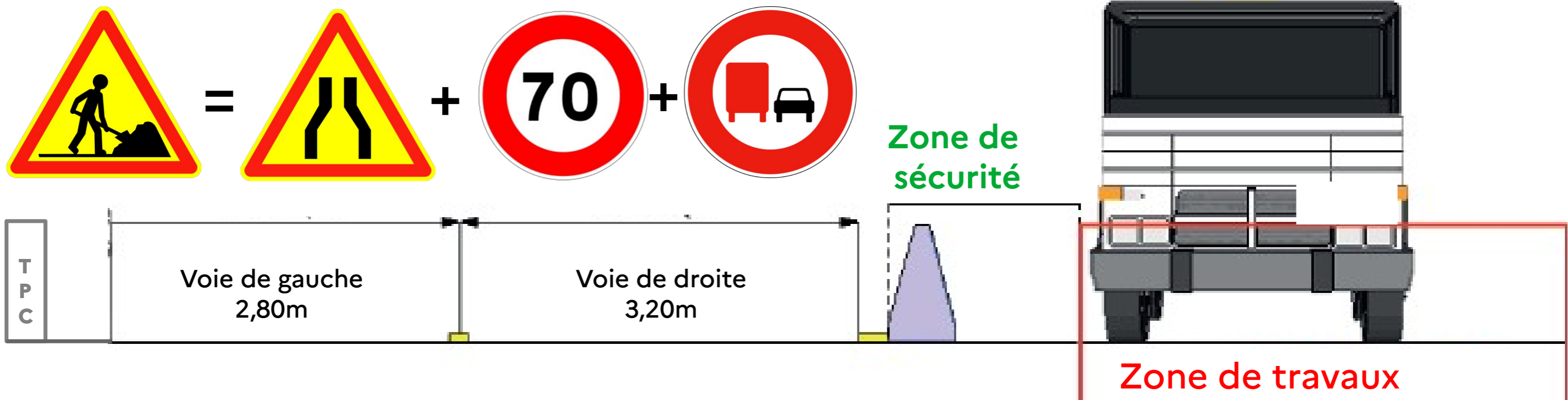
### Localisation :

Sur le BP Ouest sens intérieur du PR 14+400 au PR 12+200

Sur le BP Ouest sens extérieur du PR 11+450 au PR 13+650

### Date

A partir du 16 juin et pour une durée prévisionnelle de 5 mois



Pour votre sécurité et celle des agents travaillant sur le chantier, la plus grande prudence est recommandée.

Soucieuse de garantir à chacun un réseau routier toujours plus sûr et plus performant, la DIR Nord-Ouest remercie les usagers de leur compréhension.

Direction interdépartementale des routes Nord-Ouest



**MINISTÈRE  
DE LA TRANSITION  
ÉCOLOGIQUE  
ET DE LA COHÉSION  
DES TERRITOIRES**

*Liberté  
Égalité  
Fraternité*

Itinéraires de déviations Fermeture BP Ouest intérieur ou extérieur par alternance

**Pendant 2 nuits - du 13 au 14 et du 15 au 16 juin 2022 de 20h00 à 5h00**


Fermeture du BP Ouest sens extérieur de l'échangeur du Bessin à l'échangeur de Porte de Bretagne.

**Pendant 2 nuits - du 14 au 15 et du 16 au 17 juin 2022 de 20h00 à 5h00**


Fermeture du BP Ouest sens intérieur de l'échangeur de Porte de Bretagne à l'échangeur du Bessin.


**Déviations par le boulevard périphérique dans le sens opposé**

 Zone de travaux  
Échangeur des  
Pépinières


 Section fermée de nuit  
par alternance dans le  
sens intérieur ou en  
extérieur


Si sens extérieur fermé  
à l'échangeur du Bessin:

 Déviation en provenance du BP Nord :  
prendre sortie Carpiquet RN13 puis reprendre  
la RN 13 direction CHU


 Déviation en provenance RN 13 :  
Prendre BP Nord intérieur direction CHU

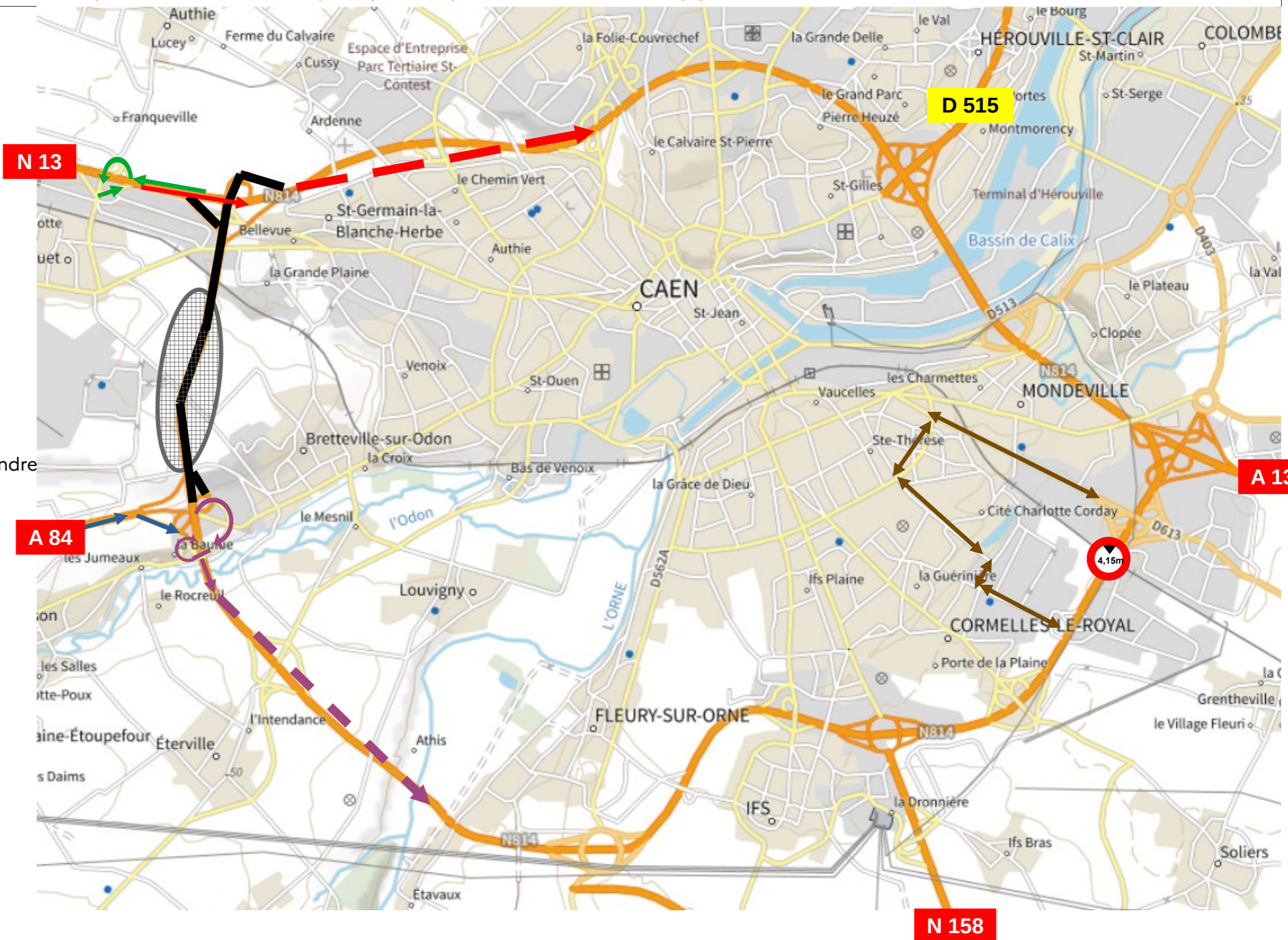
Si sens intérieur fermé à  
l'échangeur Porte de Bretagne:

 Déviation en provenance du BP Sud :  
prendre sortie Porte de Bretagne puis  
reprendre BP Sud direction Paris

 Déviation en provenance de l'A84 :  
prendre BP Sud direction Paris

Transit véhicules H>4,15m:

 Déviation par itinéraire S6-S7



**Direction interdépartementale des routes Nord-Ouest**