

Communauté de communes Cingal Suisse-Normande

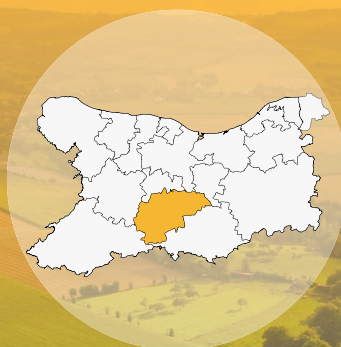
Quelques chiffres



Date de création : 01/01/2017
N° SIREN : 200066710

Périmètre
42 communes
SCoT de Caen Métropole

Population municipale 2020 (INSEE)
24 668 habitants



Superficie 2020 (INSEE)
388 km²

Densité 2020 (INSEE)
63,6 habitants / km²

Habitat 2019 (INSEE)
11 123 logements

Économie 2020 (INSEE)
12 015 actifs
4 693 emplois

Gouvernance



**Communauté de communes de
Cingal Suisse Normande**
4 rue Docteur Gourdin
Zone de services de Beauvoir
Thury-Harcourt
14220 THURY-HARCOURT-LE-HOM
Tél : 02 31 79 61 61
<https://www.suisse-normande.com/>
Président : Jacky LEHUGEUR

**Pôle métropolitain Caen Normandie
métropole**
16 rue Rosa Parks – CS 52700
14027 CAEN Cedex 9
Tél : 02 31 86 39 00
[https://polesmetropolitains.fr/
caen-metropole/](https://polesmetropolitains.fr/caen-metropole/)
contact@caen-metropole.fr
Président : Joël BRUNEAU

Compétences
[https://www.banatic.interieur.gouv.
fr/V5/recherche-de-groupements/
recherche-groupements.php](https://www.banatic.interieur.gouv.fr/V5/recherche-de-groupements/recherche-groupements.php)



La démographie

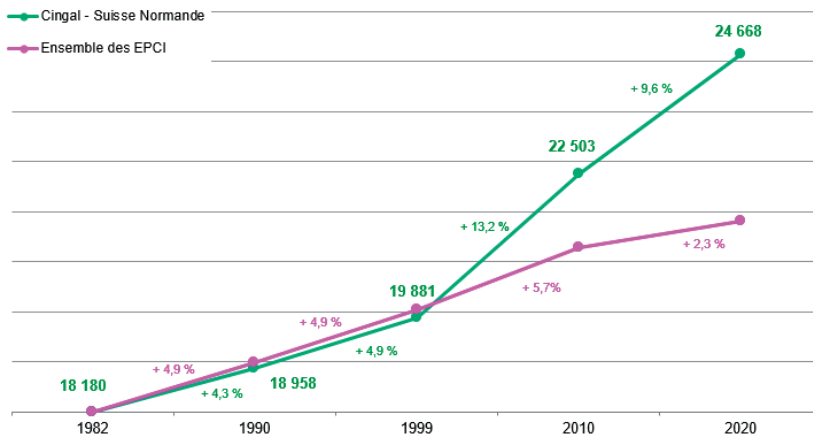
	Cingal - Suisse Normande	Calvados	Ensemble des EPCI (*)
Population 2020 (hab)	24 668	697 547	709 163
Densité 2020 (hab/km ²)	63,6	126,0	125,7
Taille des ménages 2020	2,5	2,1	2,1
Moins de 20 ans en 2019	26,9 %	23,8 %	23,8 %
65 ans ou plus en 2019	14,9 %	18,4 %	18,4 %

(Source : INSEE)



(*) : les chiffres « Ensemble des EPCI » tiennent compte des 11 communes du département de l'Eure qui composent la communauté de communes du Pays de Honfleur-Beuzeville.

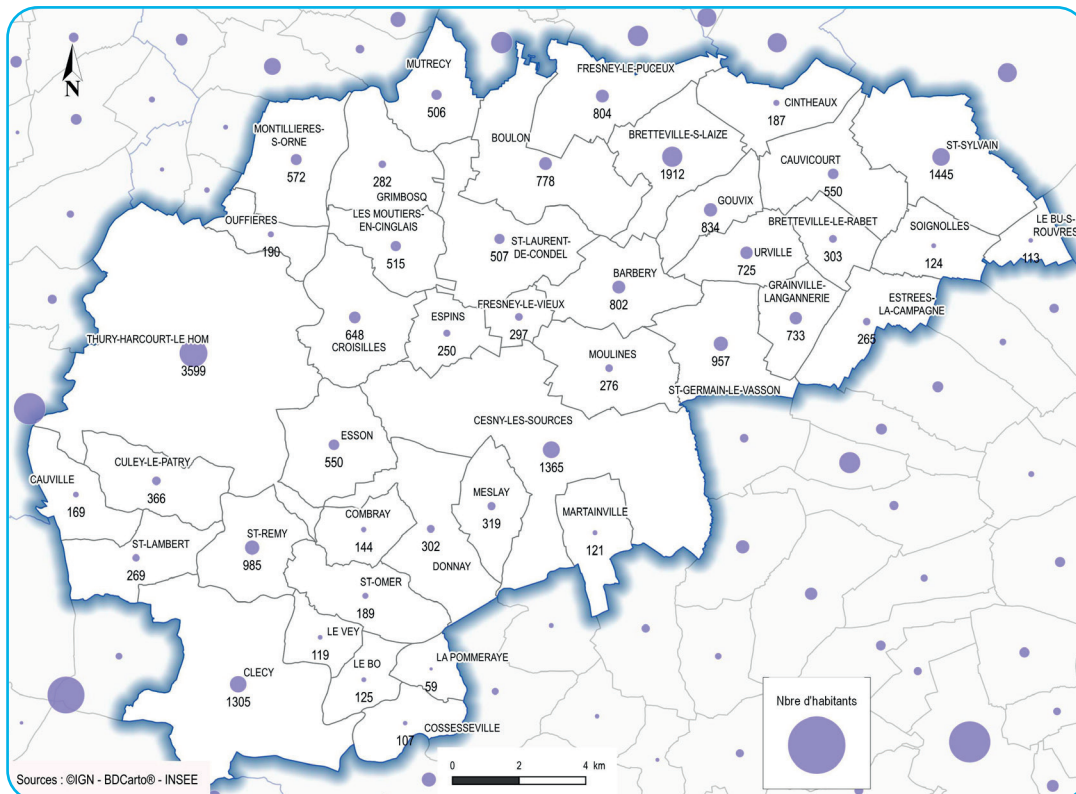
● Évolution de la population (source INSEE)



Entre 1982 et 2020, la communauté de communes voit sa population passer de 18 180 à 24 668 habitants, soit une augmentation de 36 % (+ 6 488 habitants) et une augmentation annuelle moyenne de 0,94 %.

Sur la même période, à l'échelle de l'ensemble des intercommunalités, la population a augmenté de 19 %, soit une augmentation annuelle moyenne de + 0,5 %.

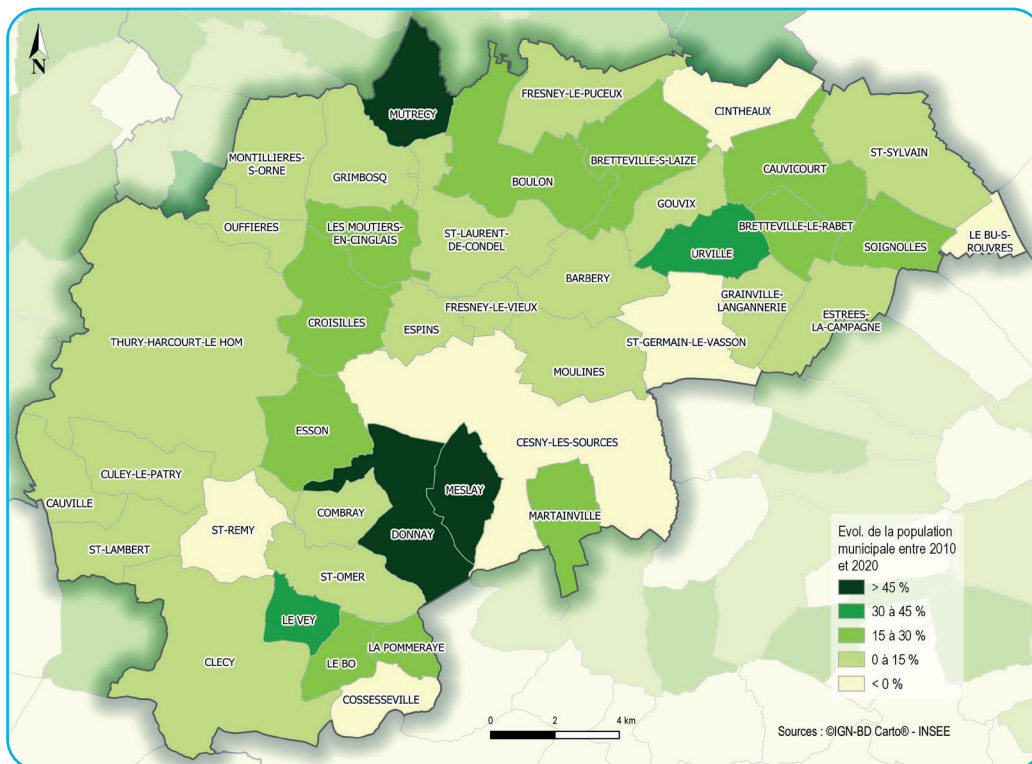
● Population par commune en 2020



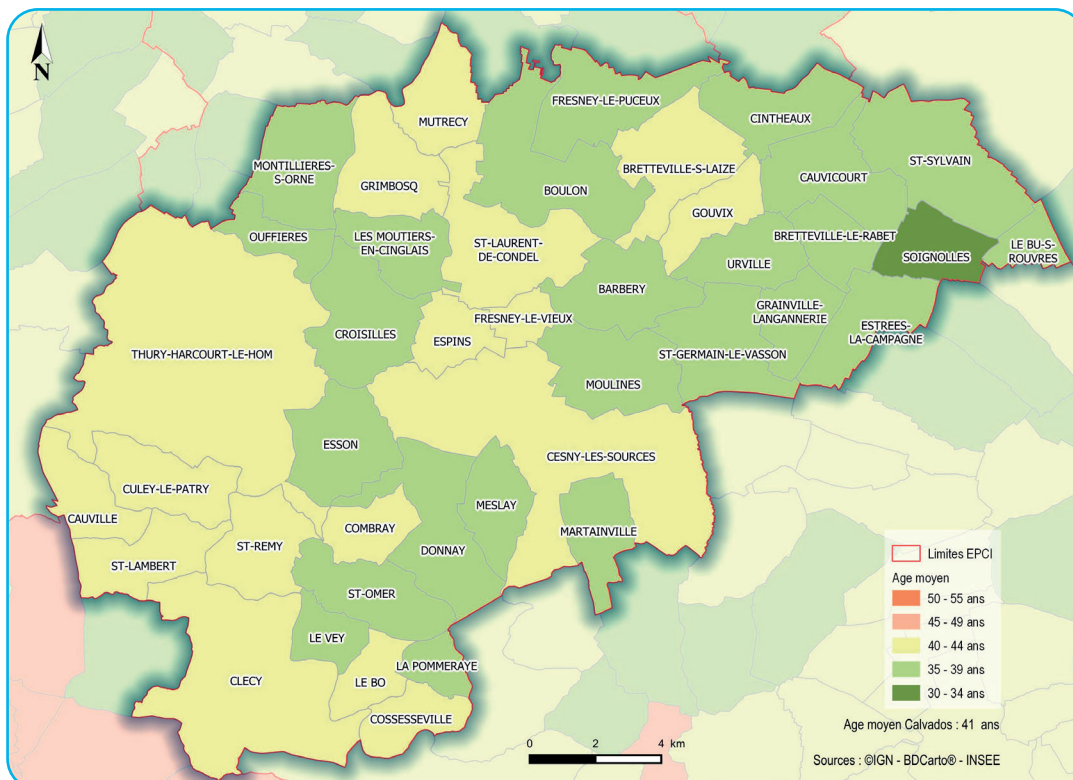


La démographie

● Évolution de la population municipale entre 2010 et 2020



● Age moyen par commune en 2020



L'économie



● Répartition des établissements selon la tranche d'effectif salarié au 31/01/2023

0 - 9 salariés	10 - 49 salariés	50 - 199 salariés	200 - 499 salariés	500 salariés et plus	Unités non employeuses	Non renseigné	Total
427	61	9	1	0	730	2 178	3 805

(source SIRENE®)

● Principaux employeurs du territoire du 31/01/2023 (source SIRENE®)

1. INTEVA PRODUCTS FRANCE SAS, à Esson : 250 à 499 salariés.
2. Communauté de communes Cingal Suisse-Normande, à Le Hom : 100 à 199 salariés.
3. Société Fromagère de Clécy, à Clécy : 100 à 199 salariés.

● Tourisme en 2023 (source INSEE)

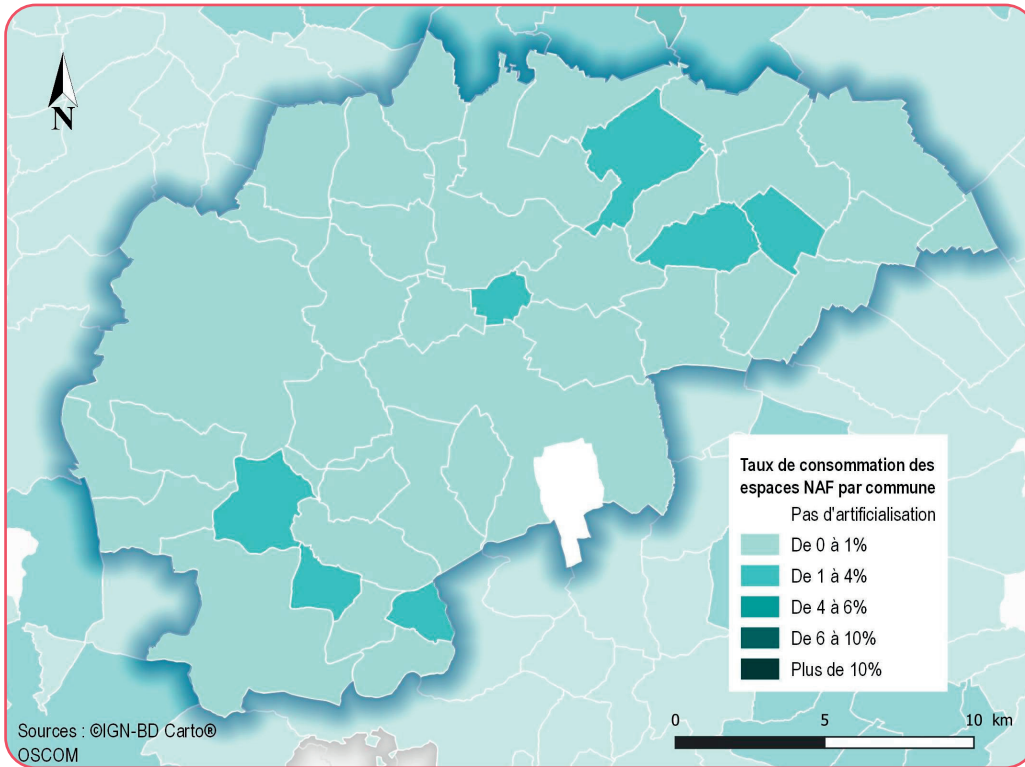
- **3 hôtels**, soit 46 chambres
Calvados : 286 hôtels, 10 482 chambres
- **2 campings**, soit 184 emplacements
Calvados : 84 campings, 12 473 emplacements
- **Pas de village vacances.**
Calvados : 7 villages vacances, 1 773 lits
- **Pas de résidence de tourisme.**
Calvados : 30 résidences de tourisme, 9 412 lits
- **Pas d'auberge de jeunesse.**
Calvados : 2 auberges de jeunesse, 386 lits.

Le territoire de la communauté de communes ne compte aucune commune classée « touristique » ou « station de tourisme ».



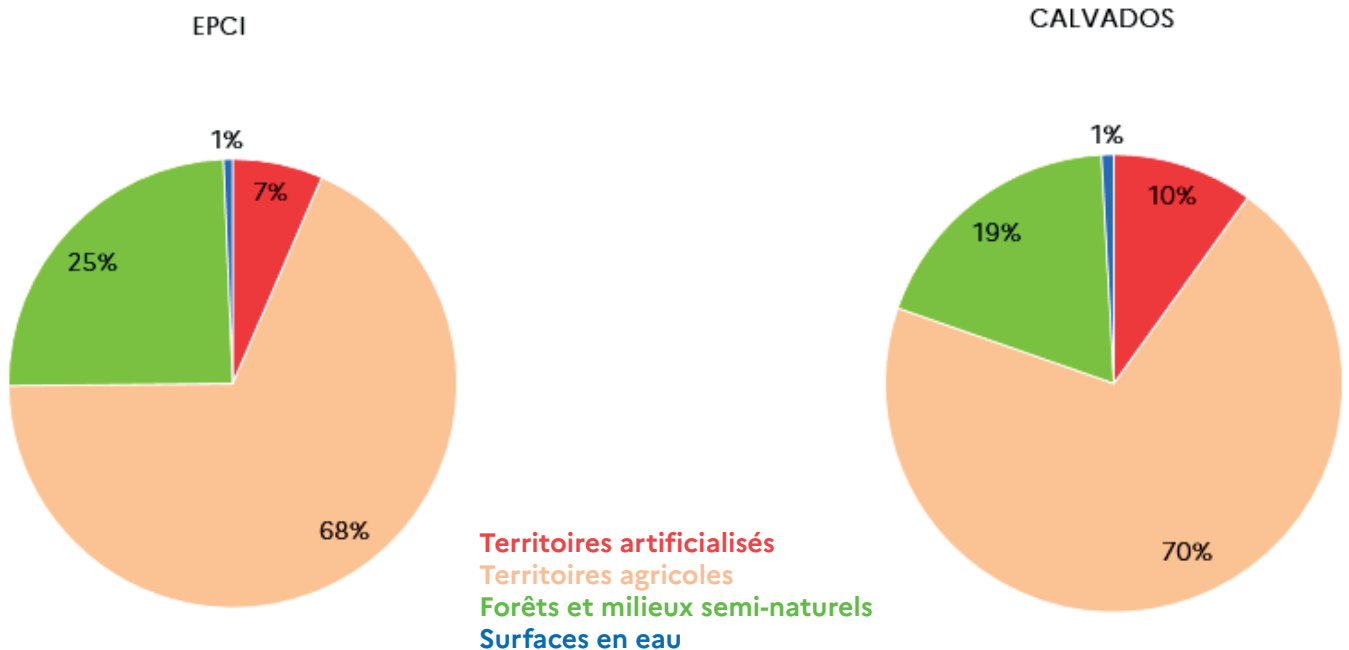
L'urbanisme et les risques

● Consommation des surfaces agricoles entre 2010 et 2020



● Occupation du sol en 2020 (source OSCOM*)

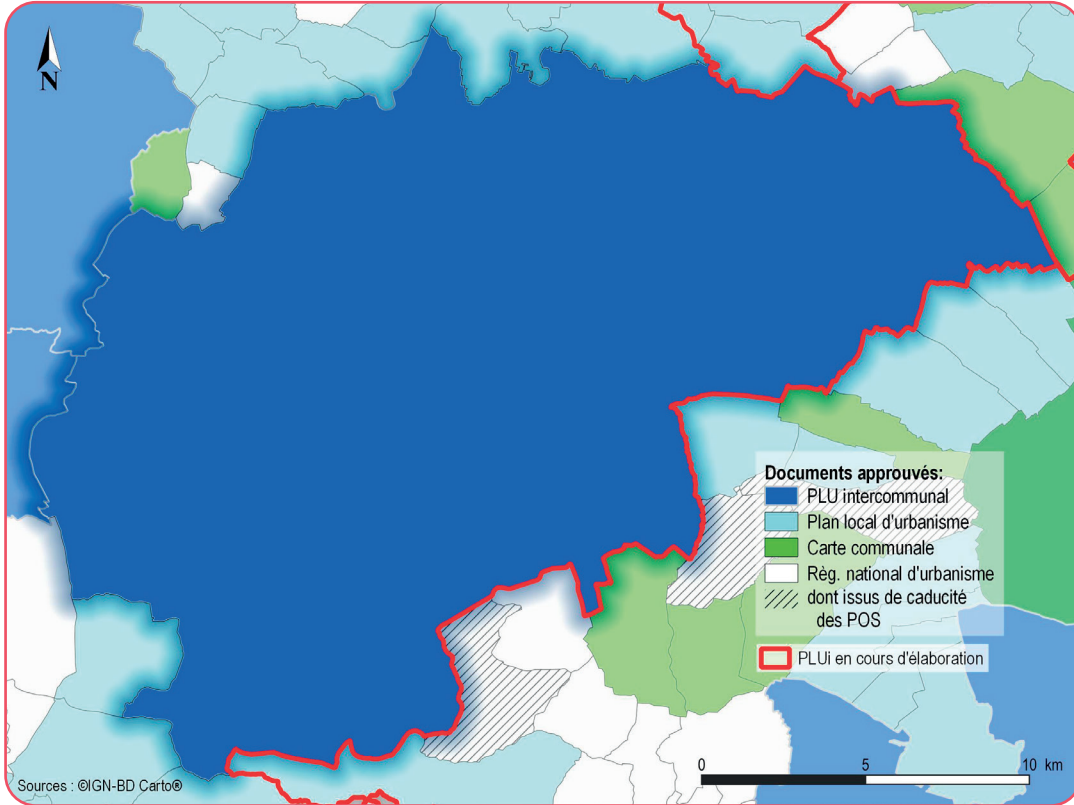
* L'Observatoire des Sols à l'échelle COMMunale est un outil géomatique reposant sur la compilation de différentes données géographiques concernant chacune, un type particulier d'occupation, pour produire une base unique comportant toutes les occupations.





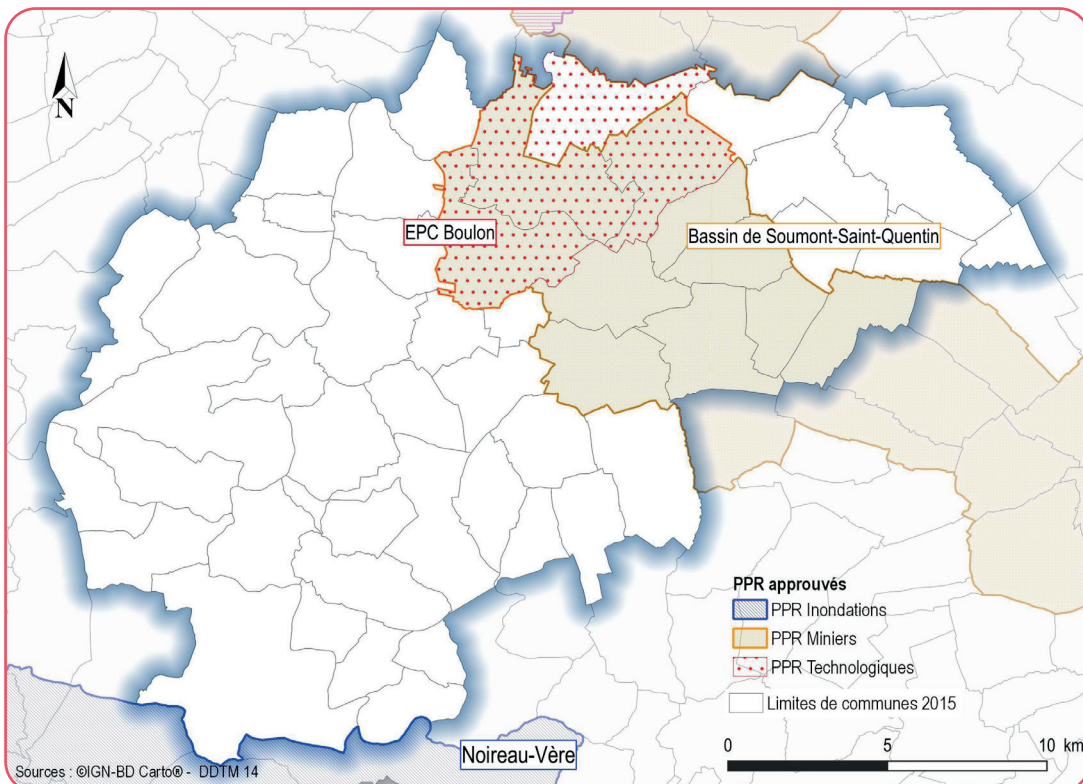
L'urbanisme et les risques

● La planification locale (source DDTM/SUR)



État d'avancement des documents d'urbanisme au 1er janvier 2023

● Les plans de prévention des risques, miniers et technologiques



L'urbanisme et les risques



● Les zones sismiques

L'ensemble du territoire de la communauté de communes est couvert par la zone de sismicité faible (niveau 2).

● Les sites industriels

Le territoire de la communauté de communes compte 48 Installations Classées pour la Protection de l'Environnement (ICPE) dont 7 ayant une activité industrielle, 5 ayant une activité d'élevage de bovins, 7 ayant une activité d'élevage de porcs et 2 dont l'activité est l'exploitation de carrières.

2 sont raccordées à une station d'épuration des eaux usées (STEU) :

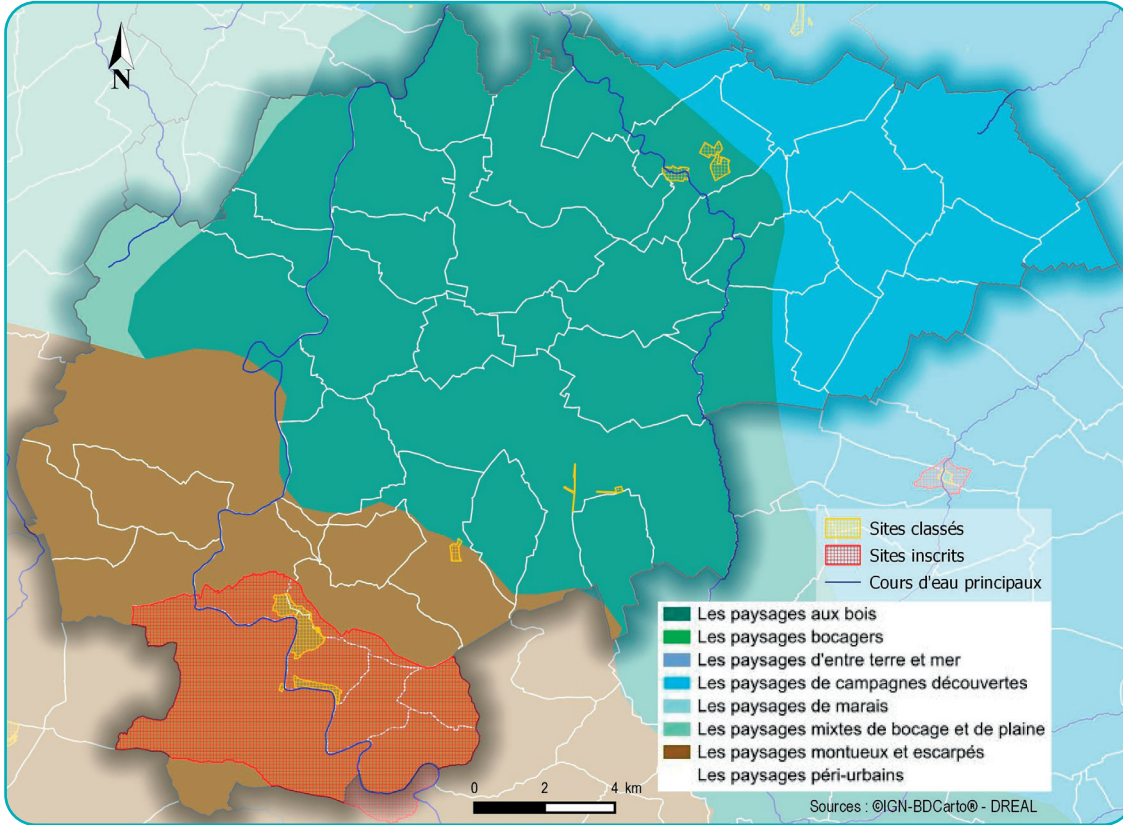
- SNN à Cauvicourt.
- Société fromagère de Clécy à Clécy.

Aucune ICPE n'est classée SEVESO.

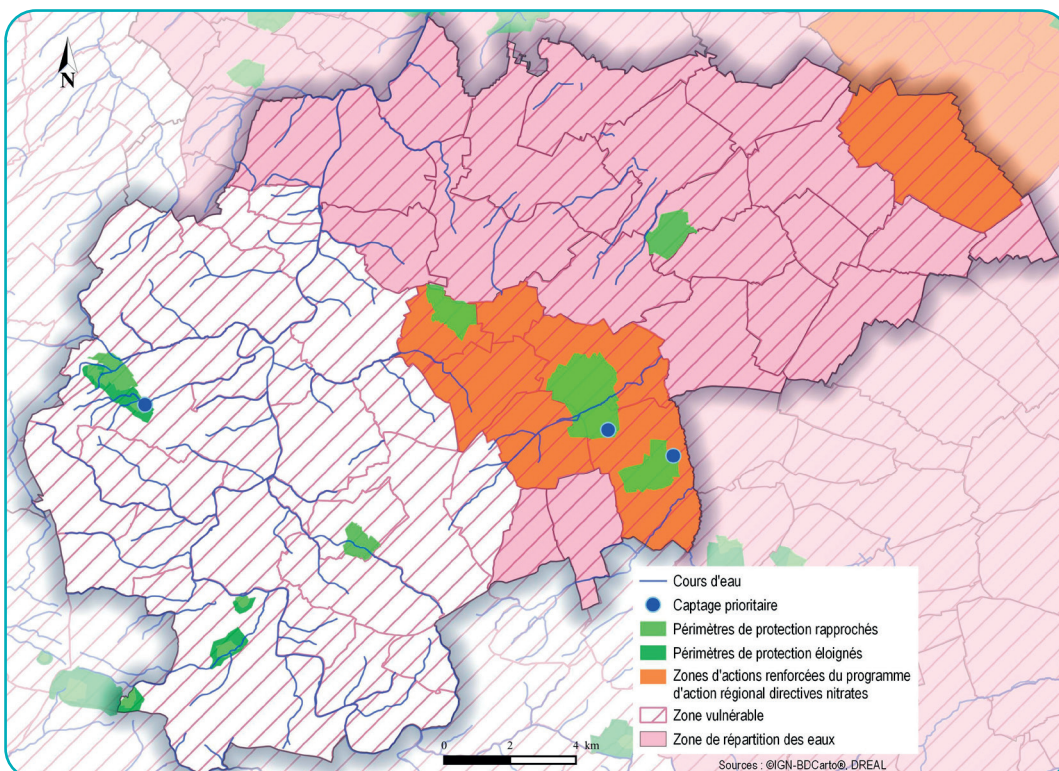


Les paysages, l'eau et la biodiversité

● Paysages



● Eau : la ressource en eau

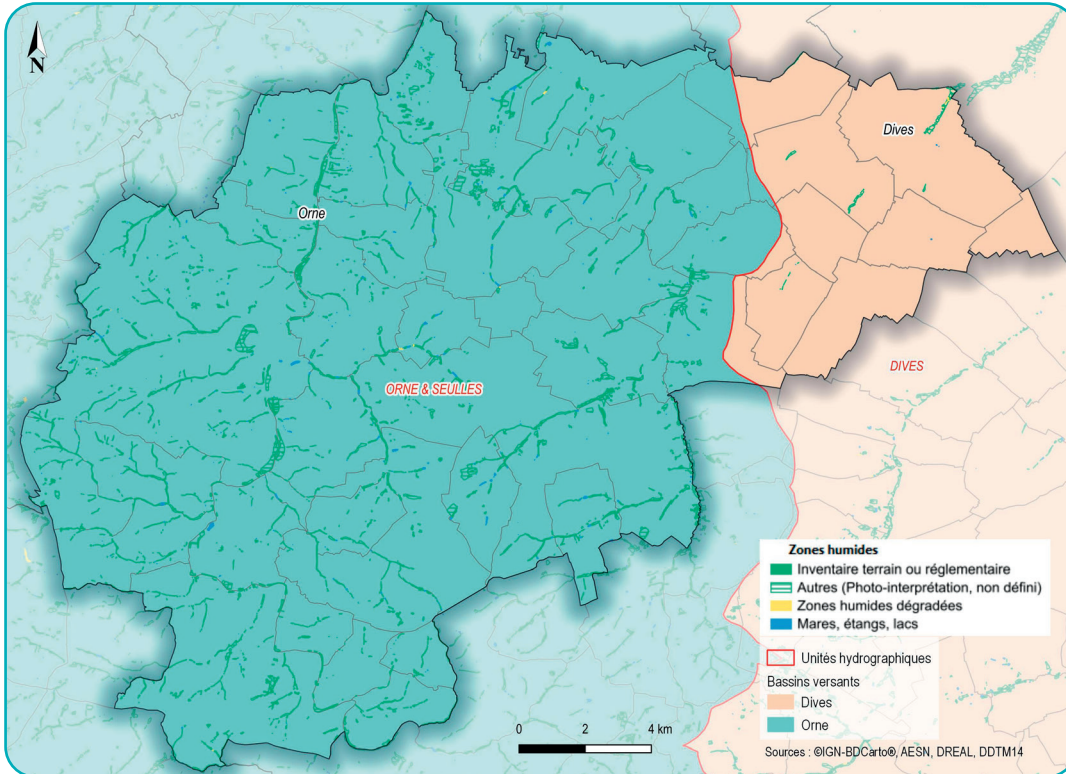


Les communes concernées par les zones d'actions renforcées du programme d'action régional directives nitrates sont : Espins, Fresney-le-Vieux, Cesny-les-Sources, Saint-Sylvain et Moulines.

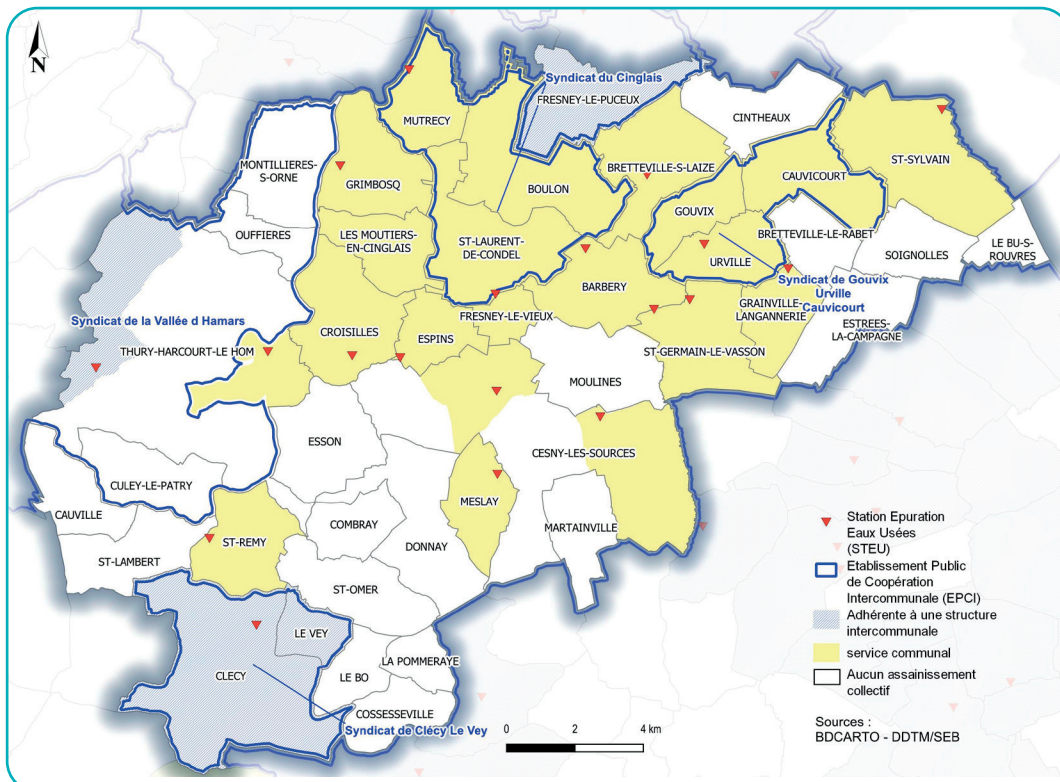


Les paysages, l'eau et la biodiversité

● Eau : les zones humides



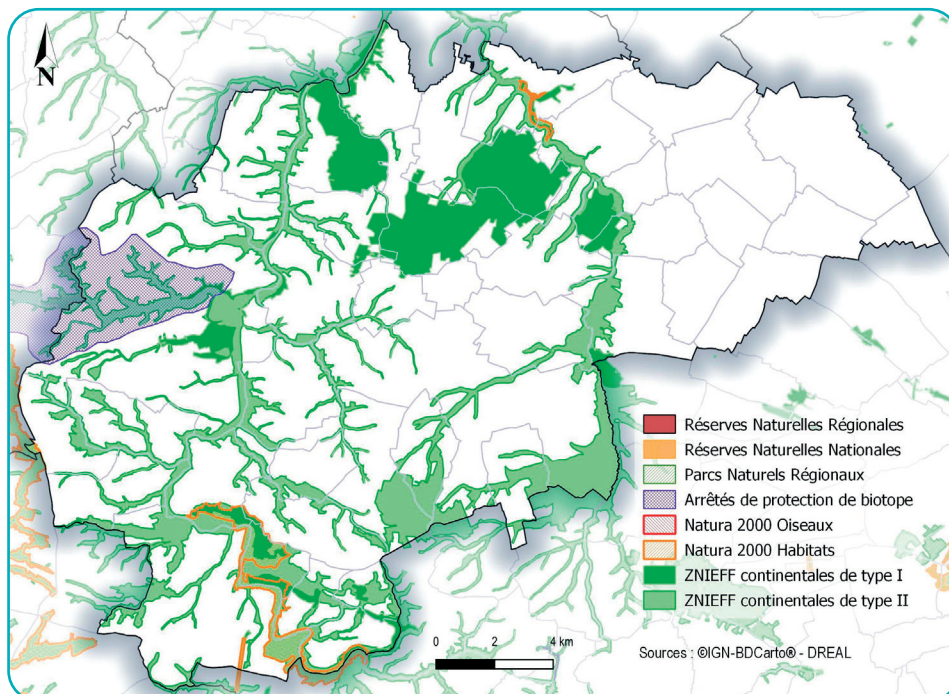
● L'assainissement collectif en 2022



Les paysages, l'eau et la biodiversité



● Biodiversité



ZNIEFF type 1 :

- Forêt de Grimbosq.
- Frayères à Salmonidés de l'Orne.
- Coteaux de Jacob Mesnil, du Val Roy, de Thury-Harcourt.
- Forêt de Cinglais et bois de l'Obélisque.
- La Laize, l'Ajon, le Vieux Ruisseau et leurs affluents.
- Rochers de Clécy.
- Coteaux silicieux du Catillon et de la Pommeraye.
- Tunnel des gouttes.
- Rochers de Brisevieille et vallon du ruisseau d'Orival.
- Bois du moulin de Bray.
- Ruisseaux de Traspy, de Flagy, d'Herbion et leurs affluents.

ZNIEFF type 2 :

- Bassins de la Laize, de l'Odon, du Noireau.
- Vallée de l'Orne.
- Bois de Saint-Clair.

Zone Spéciale de Conservation (ZSC) – Directive Habitats, Faune, Flore :

- Vallée de l'Orne et ses affluents.
- Bassin de la Druance.

Arrêté de protection des biotopes (APB) :

- Bassin hydrographique du ruisseau du Vingt Bec.

● La trame verte et bleue

La trame verte et bleue (TVB) est une démarche qui vise à maintenir et à reconstituer un réseau d'échanges pour que les espèces animales et végétales puissent, comme l'homme, circuler, s'alimenter, se reproduire, se reposer... et assurer ainsi leur cycle de vie.

La trame verte et bleue porte l'ambition d'inscrire la préservation de la biodiversité dans les décisions d'aménagement du territoire, contribuant à l'amélioration du cadre de vie et à l'attractivité résidentielle et touristique.

<http://www.trameverteetbleuenormandie.fr/>

Carte interactive :

<http://carmen.application.developpement-durable.gouv.fr/8/srce.map>



L'agriculture

● La petite région agricole (PRA)

La communauté de communes se situe sur la petite région agricole de la Plaine de Caen et de Falaise et sur la petite région agricole du Bocage Calvadosien.

● Les AOC/AOP - AOC/IG

- 2 AOC/IG cidricoles : « Calvados » et « Pommeau de Normandie »,
- 2 AOC/AOP fromagères : « Pont l'Évêque » et « Camembert de Normandie ».

● Les exploitations agricoles télédéclarantes

RPG 2022	Cingal - Suisse Normande	Évolution 2012 - 2022	
		EPCI	Calvados
Surfaces cultivées (ha)	24 755	- 2,4 %	- 0,3 %
Nombre d'exploitations	415	- 10,0 %	- 8,9 %

(source RPG)

● Les filières

	Filières	SAU (ha)	UGB (unité)
OTEX	Autres grandes cultures	4 299	
	Bovins lait	4 017	
	Bovins mixtes	1 086	
	Bovins viande	2 063	
	Céréales et/ou oléoprotéagineux	7 056	
	Combinaisons de granivores (porcins, volailles)	s*	
	Équidés et/ou autres herbivores	268	
	Fleurs et/ou horticulture diverse	21	
	Fruits ou autres cultures permanentes	206	
	Légumes ou champignons	s*	
	Ovins ou caprins	146	
	Polyculture et/ou polyélevage	5 492	
	Porcins	s*	
	Volailles	s*	
Cheptel	Unités Gros Bétails (UGC)		19 184

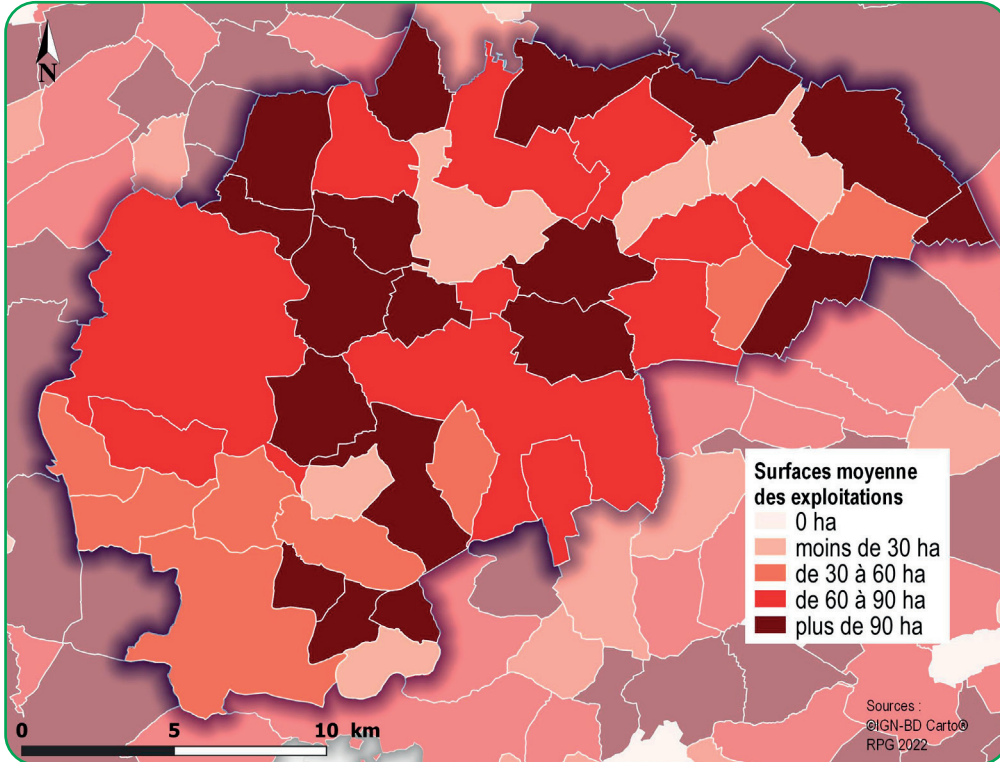
(source RA 2020)

* s : secret statistique.

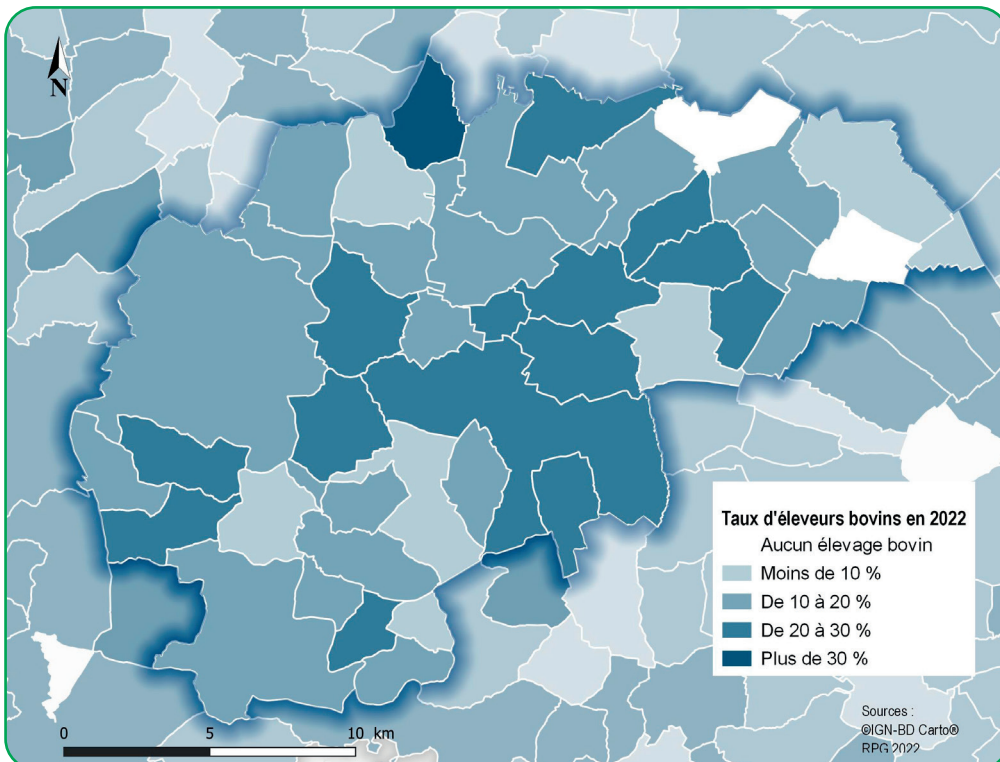


L'agriculture

● La taille moyenne des exploitations en 2022



● Les éleveurs en 2022

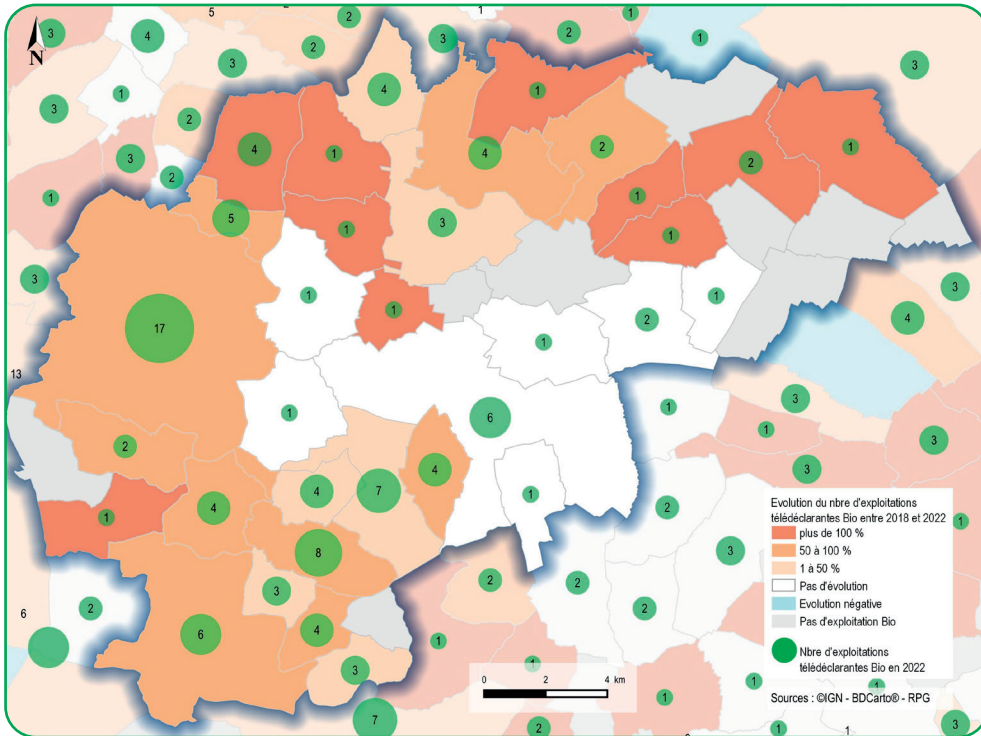


Le taux d'éleveurs est calculé par rapport aux exploitants du Calvados



L'agriculture

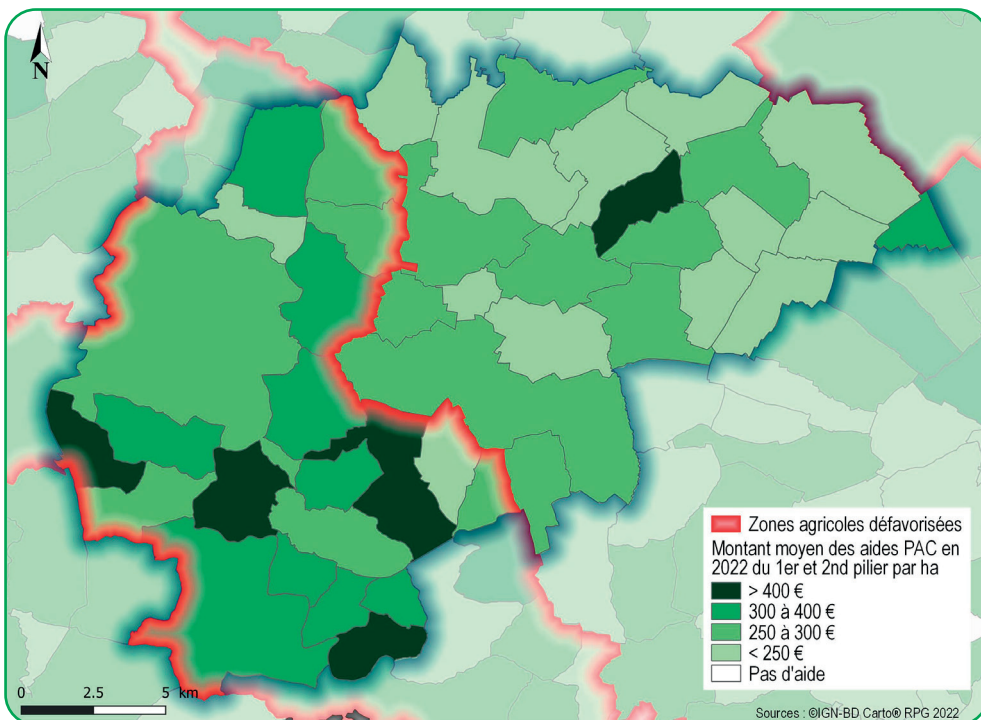
Le Bio



	Nombre d'exploitations Bio
2018	63
2022	107
Évolution	70 %

(source RPG)

Les aides du 1^{er} et 2nd pilier





L'habitat et la construction

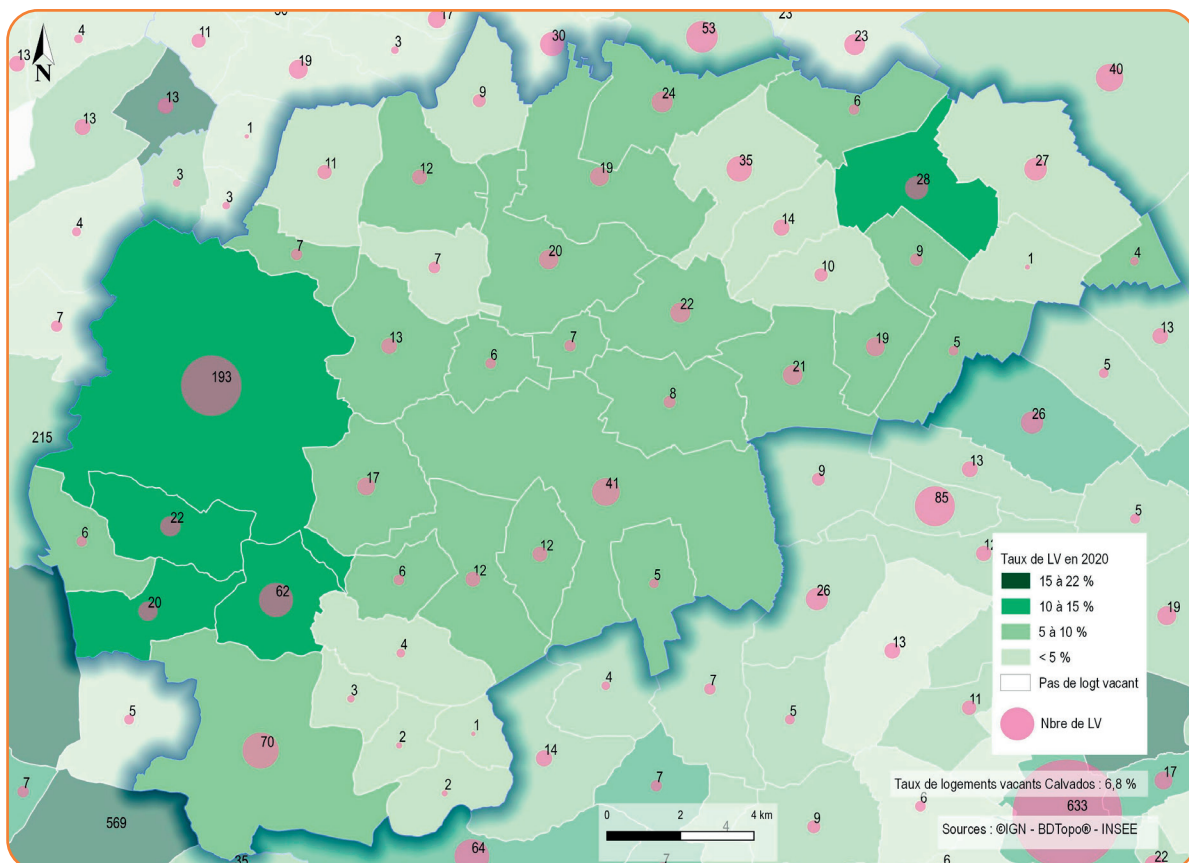
● Le parc de logements en 2020

INSEE	Cingal - Suisse Normande			Calvados				Ensemble des EPCI*							
	2009		Évol.	2020		2009		Évol.	2020		2009		Évol.	2020	
	Nbre	%		Nbre	%	Nbre	%		Nbre	%	Nbre	%		Nbre	%
Résidences principales	8 493	88	15 %	9 780	88	292 849	77	10 %	320 938	75	296 936	77	10 %	325 838	76
Résidences secondaires et logements occasionnels	635	7	-18 %	518	5	69 248	18	10 %	76 156	18	70 061	18	10 %	77 036	17
Logements vacants	552	6	49 %	824	7	19 503	5	49 %	28 975	7	19 869	5	48 %	29 421	8
Parc total	9 681	100	15 %	11 123	100	381 600	100	12 %	426 069	100	386 866	100	12 %	432 296	100

(source INSEE)

⚠️ (*): les chiffres « Ensemble des EPCI » tiennent compte des 11 communes du département de l'Eure qui composent la communauté de communes du Pays de Honfleur-Beuzeville.

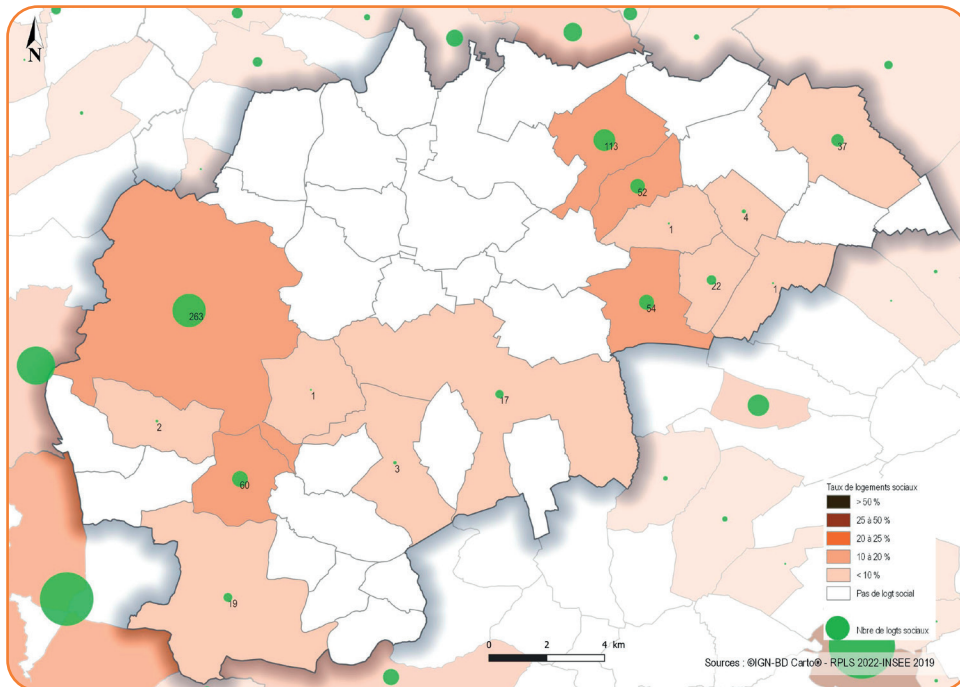
● Les logements vacants en 2020





L'habitat et la construction

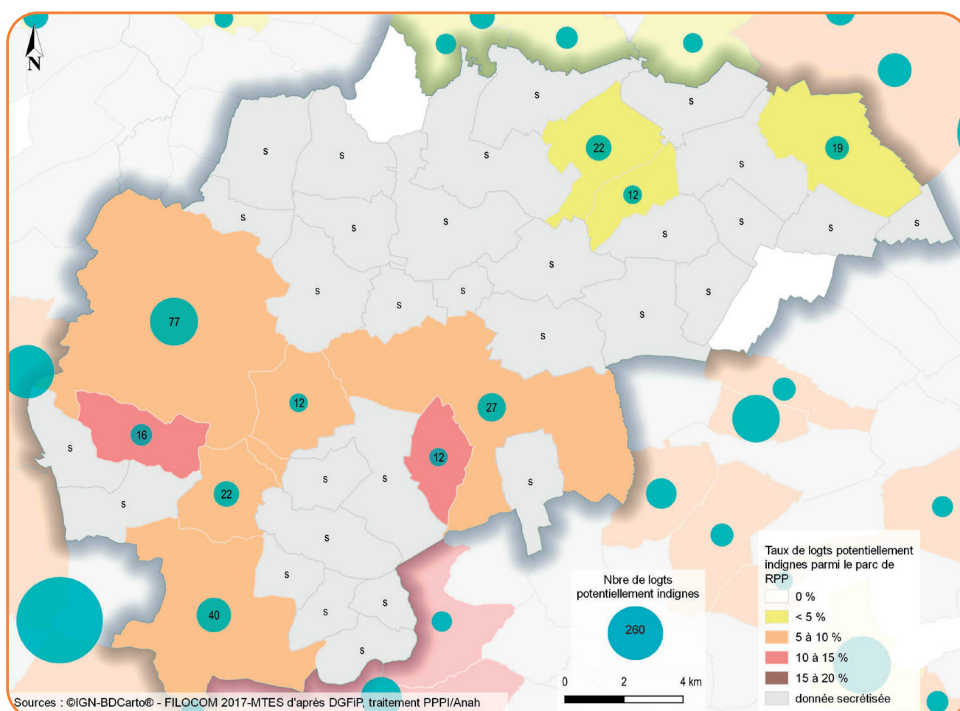
● Le parc locatif social en 2022



● Les aires d'accueil des gens du voyage (source DDTM14/SeCAH)

- Le territoire de la communauté de communes ne compte pas d'aire d'accueil des gens du voyage.

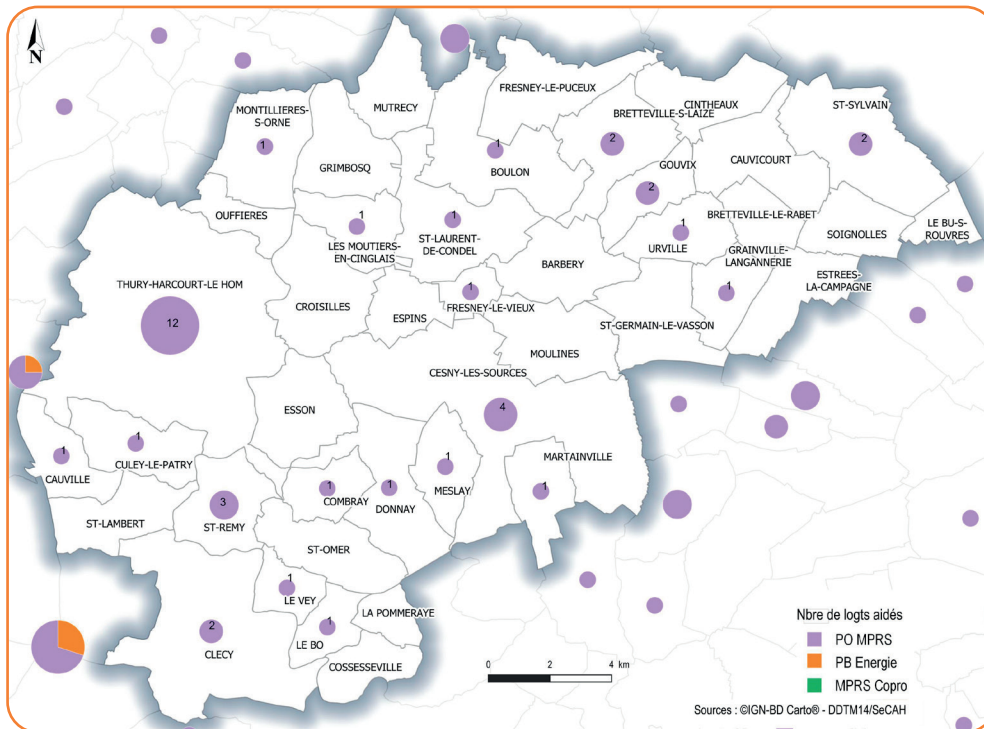
● Le parc privé potentiellement indigne en 2017



L'habitat et la construction



● La rénovation énergétique - MaPrimeRénov'



La communauté de communes compte, en 2022, la rénovation énergétique de **42 logements** (Calvados : 530 logements) :

- MaPrimeRénov' « sérénité » : **42 logements** (Calvados : 423 logements).

- MaPrimeRénov' « PB Energie » : **0 logement** (Calvados : 43 logements).

- MaPrimeRénov' « Copro » : **0 logement** (Calvados : 64 logements).

● La construction neuve

Logements commencés Date de prise en compte	2019	2020	2021	2022	Évolution 2019-2020	Évolution 2020-2021	Évolution 2021-2022
CC Cingal-Suisse Normande	110	97	132	155	-12 %	36 %	17 %
Calvados	4 471	3 485	3 912	5 294	-22 %	12 %	35 %
Ensemble des EPCI*	4 515	3 597	3 967	5 356	-20 %	10 %	35 %

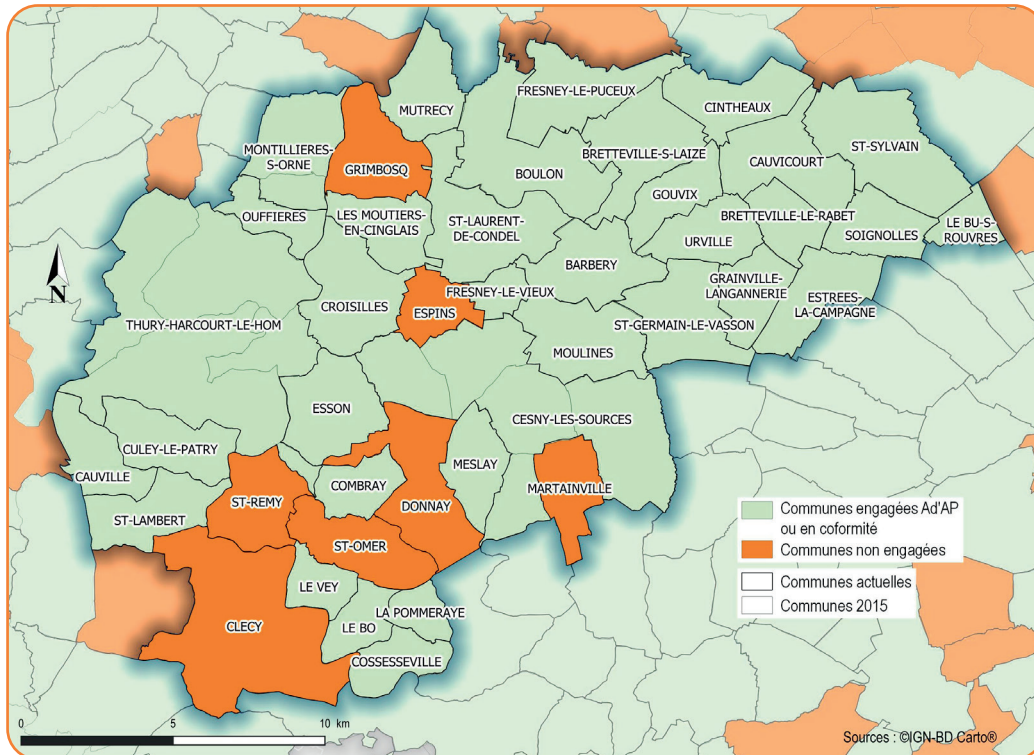
(source Sitadel)

⚠️ (*) : les chiffres « Ensemble des EPCI » tiennent compte des 11 communes du département de l'Eure qui composent la communauté de commune du Pays de Honfleur-Beuzeville.



L'habitat et la construction

- **Les Agendas d'Accessibilité Programmée (Ad'AP)** (source DDTM14)



- **Les dispositifs opérationnels et PLH** (source DDTM14/SeCAH)

Aucun dispositif opérationnel et PLH n'est prévu sur le territoire de la communauté de communes.

Les déplacements et la circulation routière

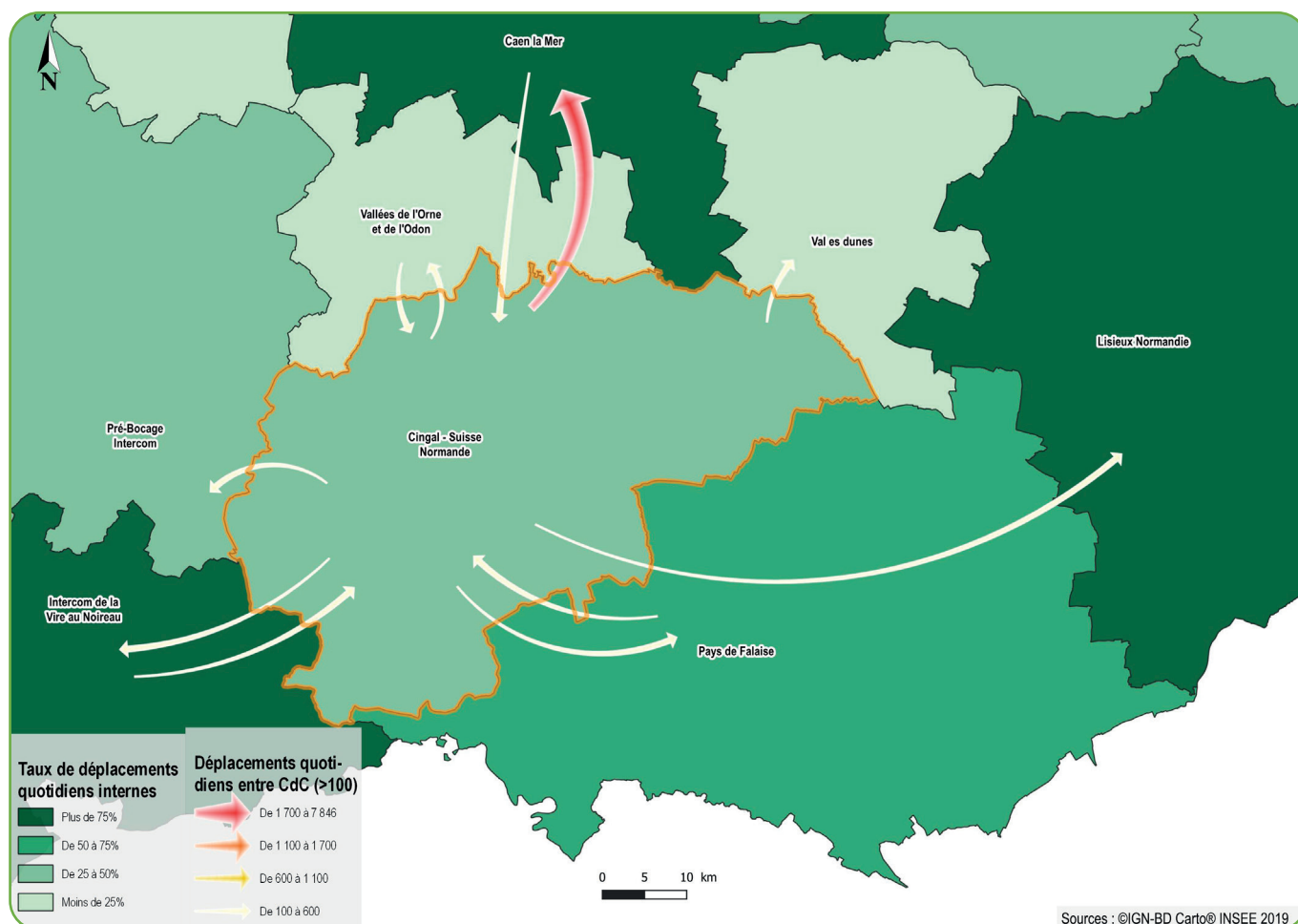


● Les aires de covoiturages (source DREAL)

8 aires sur le territoire de la communauté de communes :

- 1 aire à Boulon (giratoire RD562-RD562A-RD257-RD238)
- 1 aire à Cauvicourt (D132A).
- 1 aire à Cintheaux (D23).
- 2 aires à Clécy (D133A et D254A).
- 1 aire à Esson (D254A).
- 1 aire à Grainville-Langannerie (D131).
- 1 aire à Thury-Harcourt-le-Hom (carrefour RD254A-RD562).

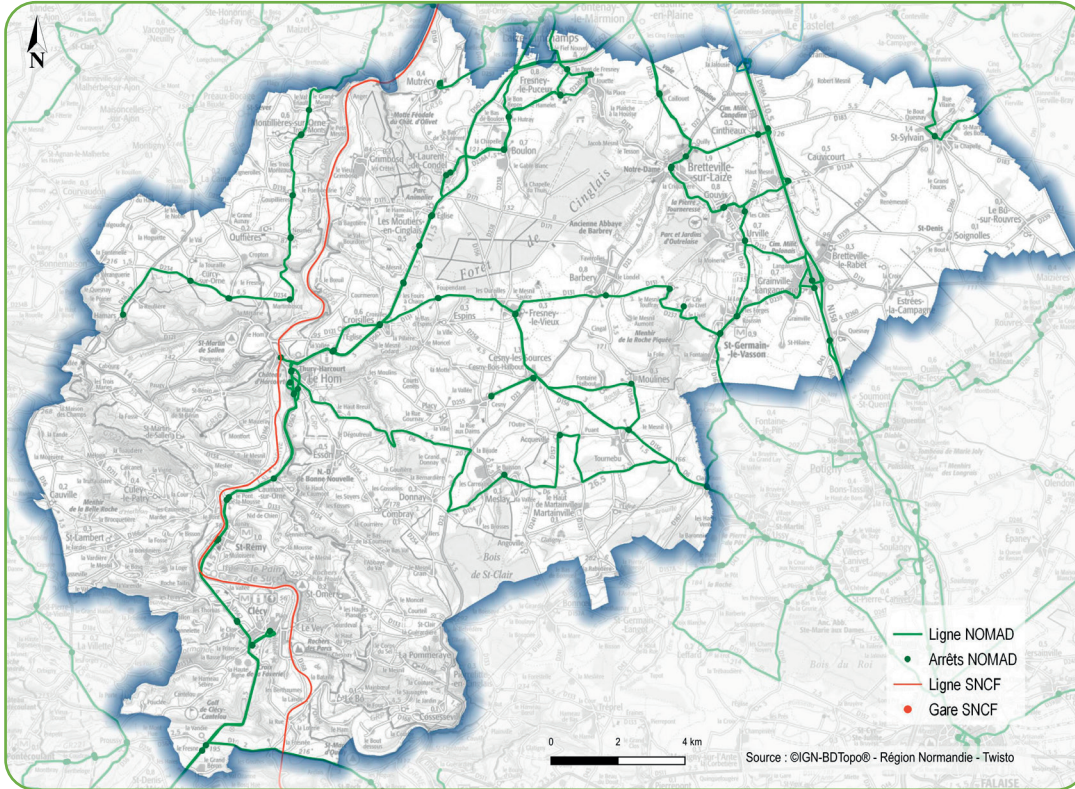
● Les déplacements domicile-travail au sein du Calvados en 2019 (source INSEE)



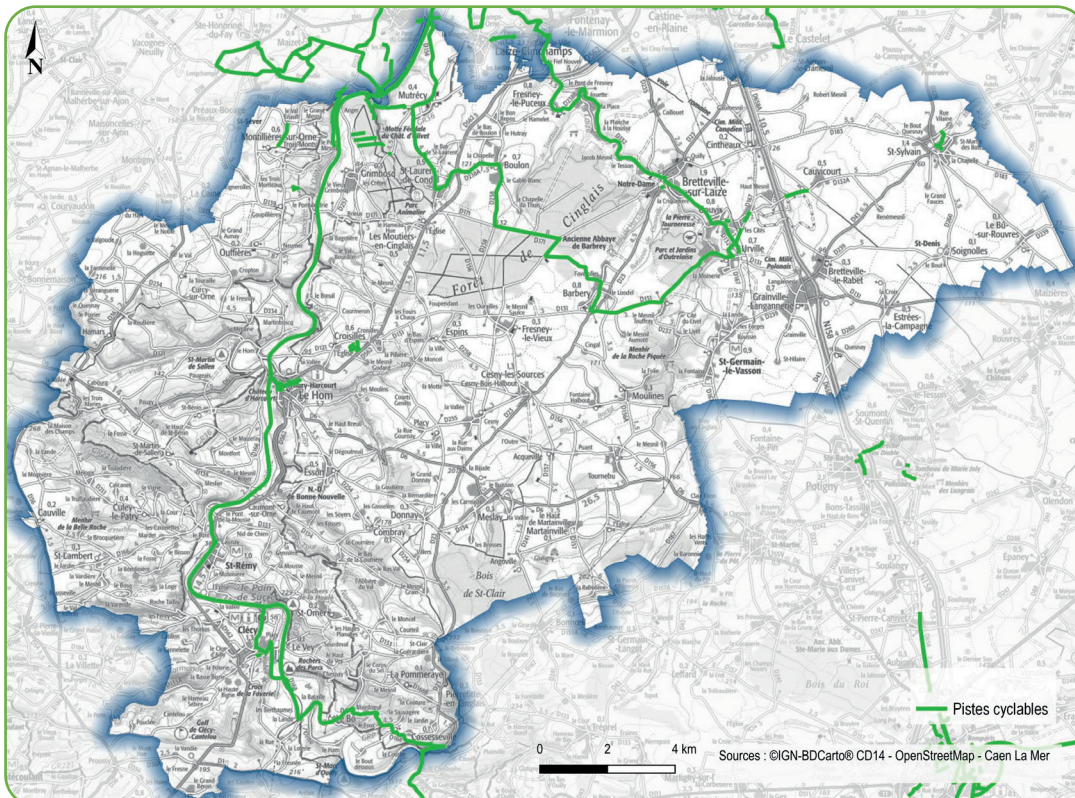
Les déplacements et la circulation routière



● Les transports en commun



● Les pistes cyclables



Les énergies renouvelables



● **L'éolien terrestre** (source DREAL)

Le territoire de la communauté de communes ne dispose pas, actuellement, de parc éolien.

● **Les unités de méthanisation** (source DREAL)

Une installation à la ferme (> 100 kW) à Croisilles.

● **Les installations photovoltaïques** (source ODRÉ)

Le territoire de la communauté de communes compte 52 installations photovoltaïques.

Les territoires de projet



Exemples de projets accompagnés par la DDTM :

- Petites Villes de demain (PVD) / Opérations de Revitalisation du Territoire (ORT) : Bretteville-sur-Laize et Thury-Harcourt-le-Hom.
- Contrats de Relance et de Transition Écologique (CRTE).
- Opérations cœur de bourg (Bretteville-sur-Laize...)
- Réhabilitation de bâtiments (ancien EHPAD à Cesny-les-Sources, Maison forestière à Mutrecy...)

Pour en savoir plus



Urbanisme et risques

CASIAS : Carte des Anciens Sites Industriels et Activités de Service
<https://www.georisques.gouv.fr/donnees/bases-de-donnees/inventaire-historique-de-sites-industriels-et-activites-de-service>

Installations classées
<https://www.georisques.gouv.fr/risques/installations>

Paysages, eau et biodiversité

Définition des unités paysagères
<http://www.normandie.developpement-durable.gouv.fr/3eme-partie-les-unites-de-paysages-r621.html>

Eau - Carmen
https://carmen.developpement-durable.gouv.fr/8/gestion_eau.map

Habitat et construction

INSEE - Comparaison de territoires
<https://www.insee.fr/fr/statistiques/zones/1405599?debut=0&q=comparaison+de+territoires>

Territoires de projet

Mémento
<http://www.calvados.gouv.fr/publications/documentation-ressources.html>



Responsable de la délégation territoriale de Caen : Hélène CHAUVEAU
ddtm-dt-caen@calvados.gouv.fr

**Direction départementale des Territoires
et de la Mer du Calvados**

10 boulevard du général Vanier
CS 75224 - 14052 Caen cedex 4
Tél : 02 31 43 15 00 ; Fax : 02 31 44 59 87
ddtm@calvados.gouv.fr
www.calvados.gouv.fr

Directeur de publication

Thierry Chatelain,
directeur départemental de la DDTM du Calvados

Réalisation

DDTM14 / SSICRET / Unité Connaissance et Expertise
ddtm-ssicret-ce@calvados.gouv.fr

Septembre 2023