

Communauté de communes de Pré-Bocage Intercom

Quelques chiffres



Date de création : 01/01/2017
N° SIREN : 200069524

Périmètre

27 communes
SCoT du Pré-Bocage

Population municipale 2020 (INSEE)
24 818 habitants



Superficie 2020 (INSEE)
417 km²

Densité 2020 (INSEE)
59,5 habitants / km²

Habitat 2019 (INSEE)
11 348 logements

Économie 2020 (INSEE)
11 870 actifs
6 675 emplois



Gouvernance



Communauté de communes de Pré-Bocage
31 rue de Vire - Aunay sur Odon
14260 LES MONTS d'AUNAY
Tél : 02 31 31 77 57 48
<https://prebocageintercom.fr/pre-bo-cage-intercom/lintercom/>
<https://prebocageintercom.fr/contact/>

Président : Gérard LEGUAY

Syndicat Mixte du SCoT Pré-Bocage
31 rue de Vire
14260 LES MONTS d'AUNAY
Tél : 02 31 31 77 57 48
<https://prebocageintercom.fr/environnement-amenagement/urbanisme/scot/>

Président : Christian HAURET

Compétences
<https://www.banatic.interieur.gouv.fr/V5/recherche-de-groupements/recherche-groupements.php>



La démographie

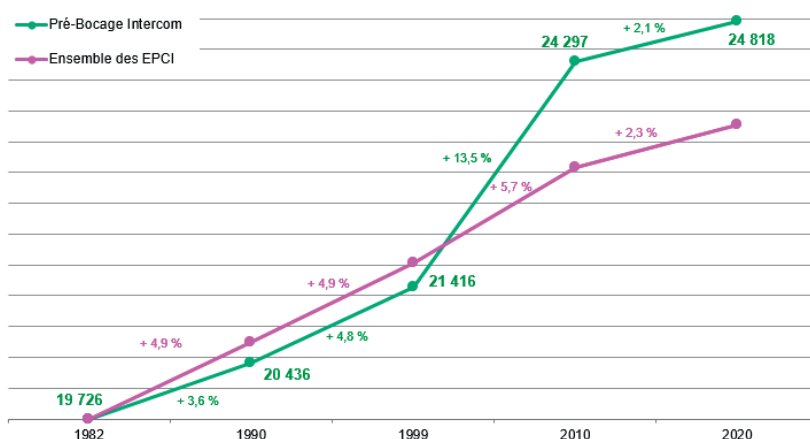
	Pré-Bocage Intercom	Calvados	Ensemble des EPCI (*)
Population 2020 (hab)	24 818	697 547	709 163
Densité 2020 (hab/km ²)	59,5	126,0	125,7
Taille des ménages 2020	2,4	2,1	2,1
Moins de 20 ans en 2019	26,4 %	23,8 %	23,8 %
65 ans ou plus en 2019	15,8 %	18,4 %	18,4 %

(Source : INSEE)



(*) : les chiffres « Ensemble des EPCI » tiennent compte des 11 communes du département de l'Eure qui composent la communauté de communes du Pays de Honfleur-Beuzeville.

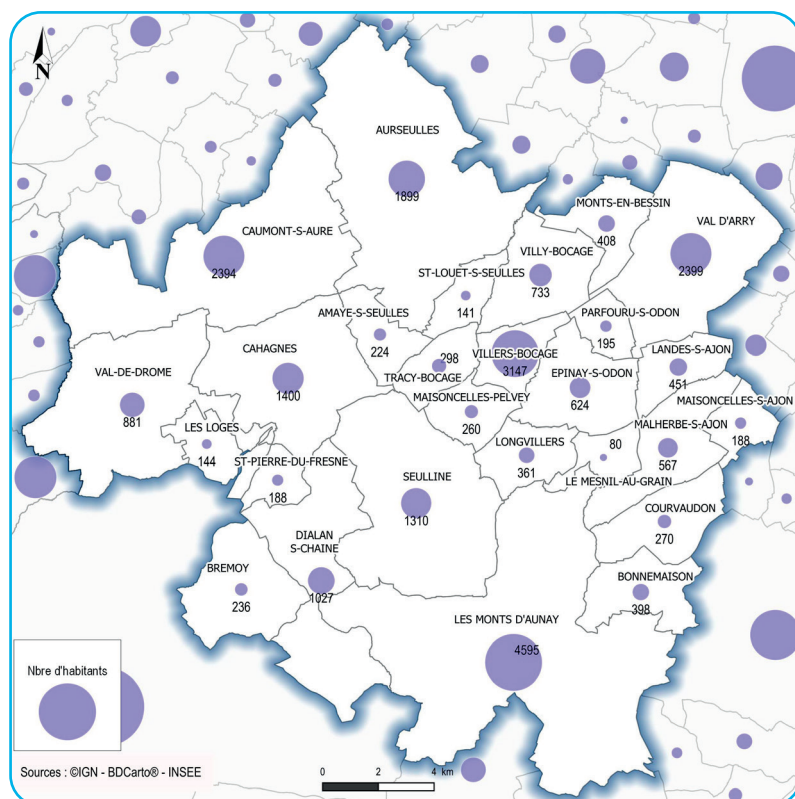
● Évolution de la population (source INSEE)



Entre 1982 et 2020, la communauté de communes voit sa population passer de 19 726 à 24 818 habitants, soit une augmentation de 25,8 % (+ 5 092 habitants) et une augmentation annuelle moyenne de 0,68%.

Sur la même période, à l'échelle de l'ensemble des intercommunalités, la population a augmenté de 19 %, soit une augmentation annuelle moyenne de + 0,5 %.

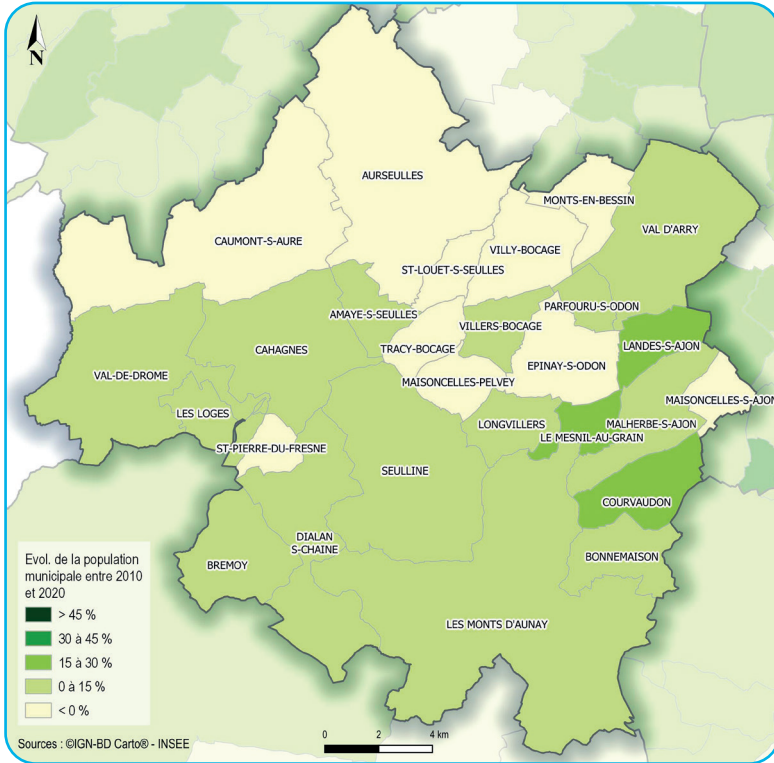
● Population par commune en 2020



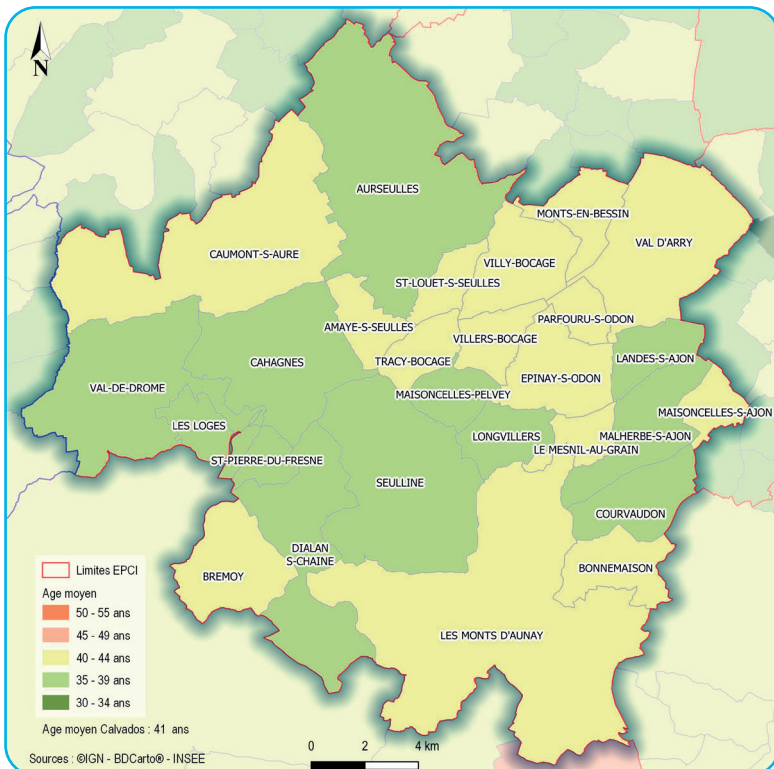


La démographie

● Évolution de la population municipale entre 2010 et 2020



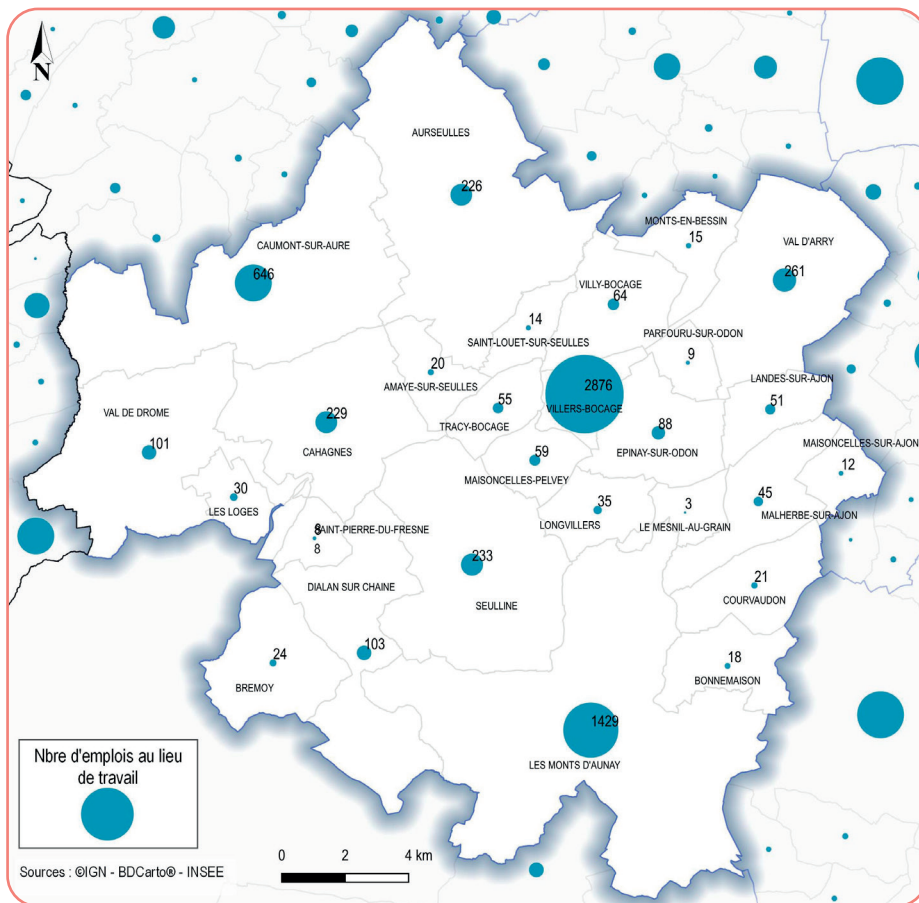
● Age moyen par commune en 2020



L'économie



● Les emplois en 2020



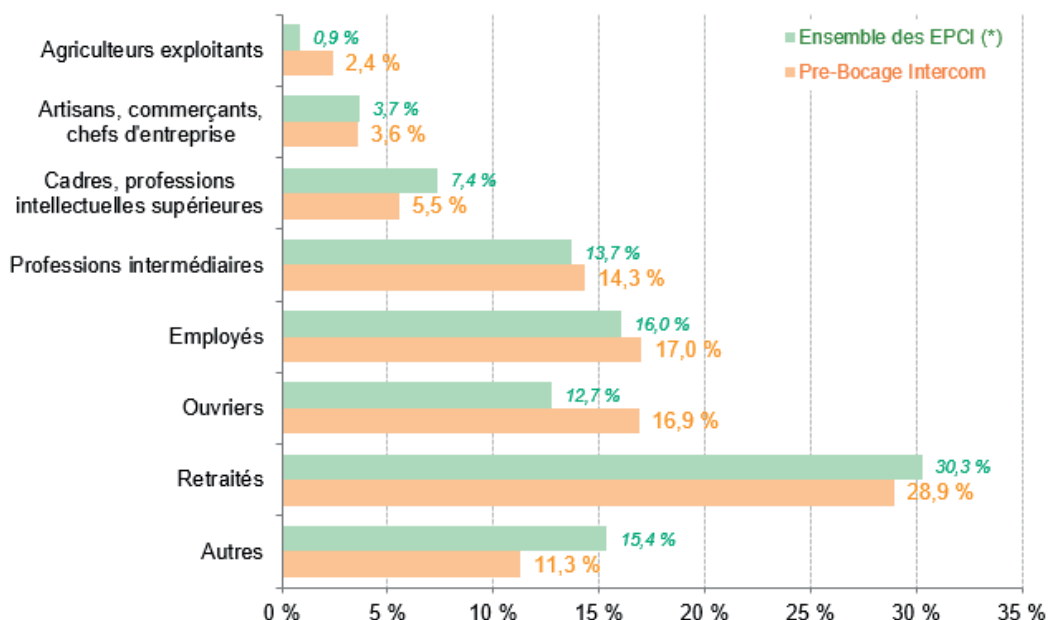
- 11 870 actifs dont 92 % ont un emploi.

- 8 % de chômage sur la communauté de communes (8 % à Villers-Bocage).

- 6 675 emplois dans la communauté de communes (2 876 à Villers-Bocage, soit 43 %).

(source INSEE)

● Répartition de la population de plus de 15 ans selon les catégories socioprofessionnelles en 2020 (source INSEE)



(*) : les chiffres « Ensemble des EPCI » tiennent compte des 11 communes du département de l'Eure qui composent la communauté de communes du Pays de Honfleur-Beuzeville. Pour information, les taux de répartition de la population par CSP pour le Calvados, sont identiques.



● Répartition des établissements selon la tranche d'effectif salarié au 31/01/2023

0 - 9 salariés	10 - 49 salariés	50 - 199 salariés	200 - 499 salariés	500 salariés et plus	Unités non employeuses	Non renseigné	Total
496	54	18	2	0	885	2 304	3 759

(source SIRENE®)

● Principaux employeurs du territoire du 31/01/2023 (source SIRENE®)

1. Elivia, à Villers-Bocage : 250 à 499 salariés.
2. Brocéliande – ALH, à Villers-Bocage : 250 à 499 salariés.

● Tourisme en 2023 (source INSEE)

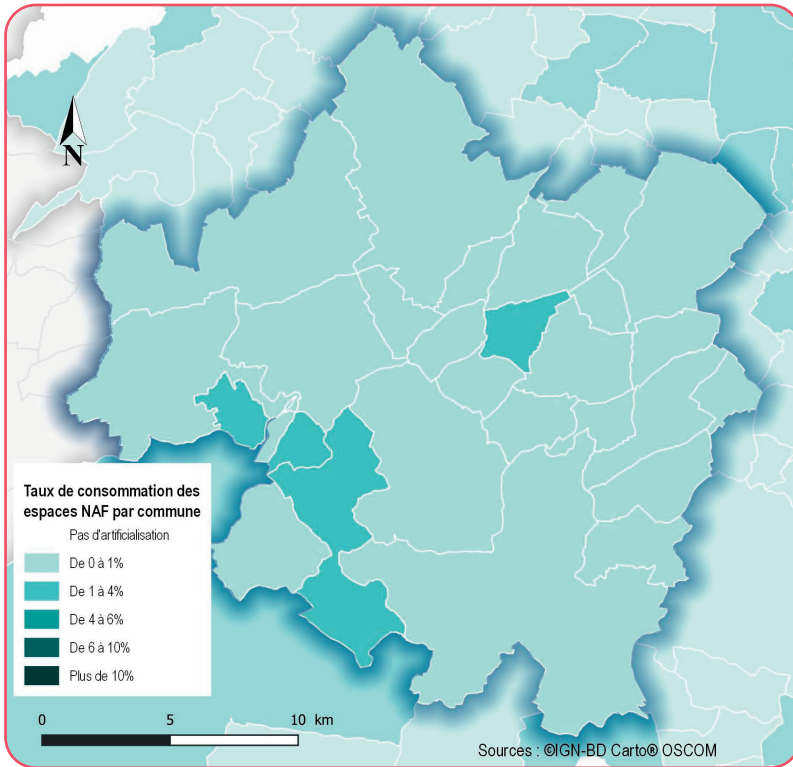
- **3 hôtels**, soit 43 chambres
Calvados : 286 hôtels, 10 482 chambres
- **Pas de camping.**
Calvados : 84 campings, 12 473 emplacements
- **Pas de village vacances.**
Calvados : 7 villages vacances, 1 773 lits
- **Pas de résidence de tourisme.**
Calvados : 30 résidences de tourisme, 9 412 lits
- **Pas d'auberge de jeunesse.**
Calvados : 2 auberges de jeunesse, 386 lits.

Le territoire de la communauté de communes ne compte aucune commune classée « touristique » ou « station de tourisme ».



L'urbanisme et les risques

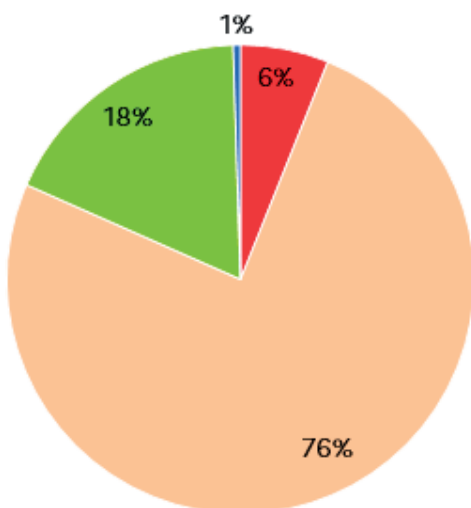
● Consommation des surfaces agricoles entre 2010 et 2020



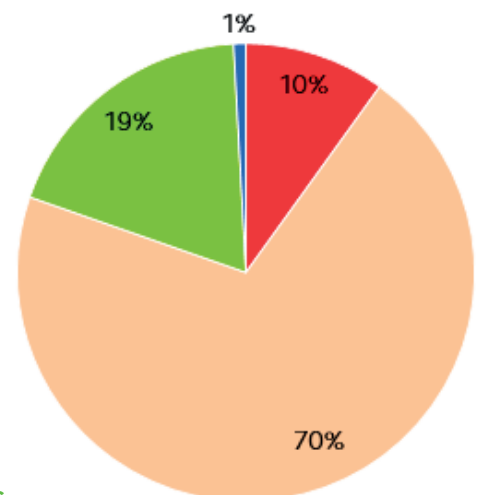
● Occupation du sol en 2020 (source OSCOM*)

* L'Observatoire des Sols à l'échelle COMMunale est un outil géomatique reposant sur la compilation de différentes données géographiques concernant chacune, un type particulier d'occupation, pour produire une base unique comportant toutes les occupations.

EPCI



CALVADOS

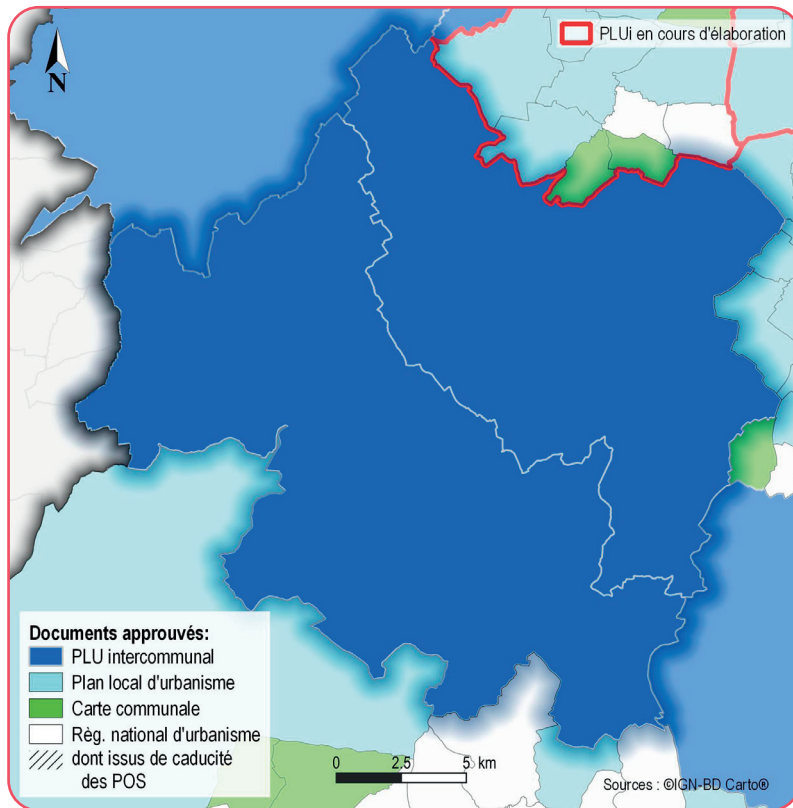


Territoires artificialisés
Territoires agricoles
Forêts et milieux semi-naturels
Surfaces en eau



L'urbanisme et les risques

● La planification locale (source DDTM/SUR)



● Les plans de prévention des risques naturels, miniers et technologiques

Le territoire de la communauté de communes n'est pas concerné par un plan de prévention des risques naturels, des risques miniers ou technologiques.

● Les zones sismiques

L'ensemble du territoire de la communauté de communes est couvert par la zone de sismicité faible (niveau 2).

● Les sites industriels

Le territoire de la communauté de communes compte 72 Installations Classées pour la Protection de l'Environnement (ICPE) dont 6 ayant une activité industrielle, 9 ayant une activité d'élevage de bovins, 6 ayant une activité d'élevage de porcs, 1 ayant une activité d'élevage de volailles et 2 ayant une activité de production d'électricité.

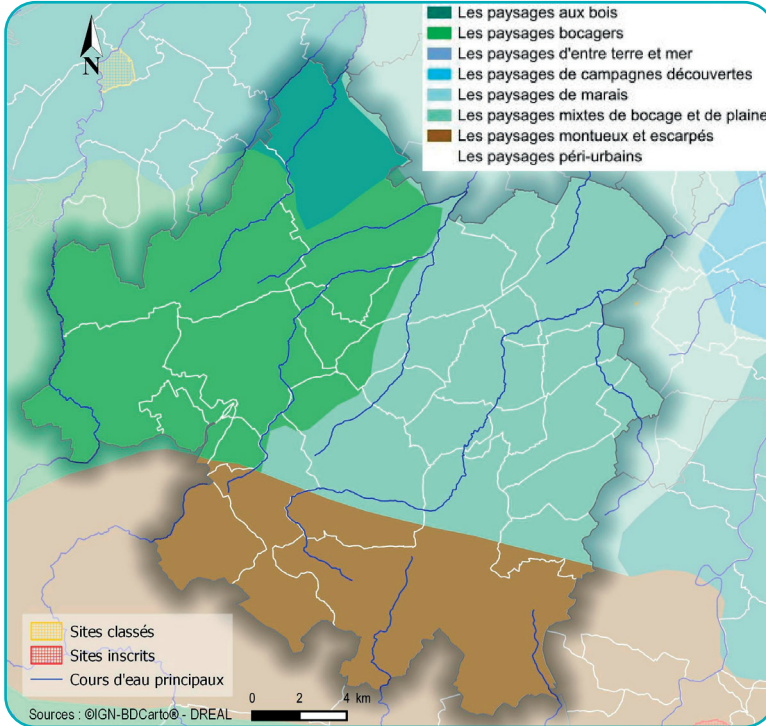
2 sont raccordées à une station d'épuration des eaux usées (STEU) :
- Elivia VillersBocage et Brocéliande - ALH à Villers-Bocage.

Aucune ICPE n'est classée SEVESO.

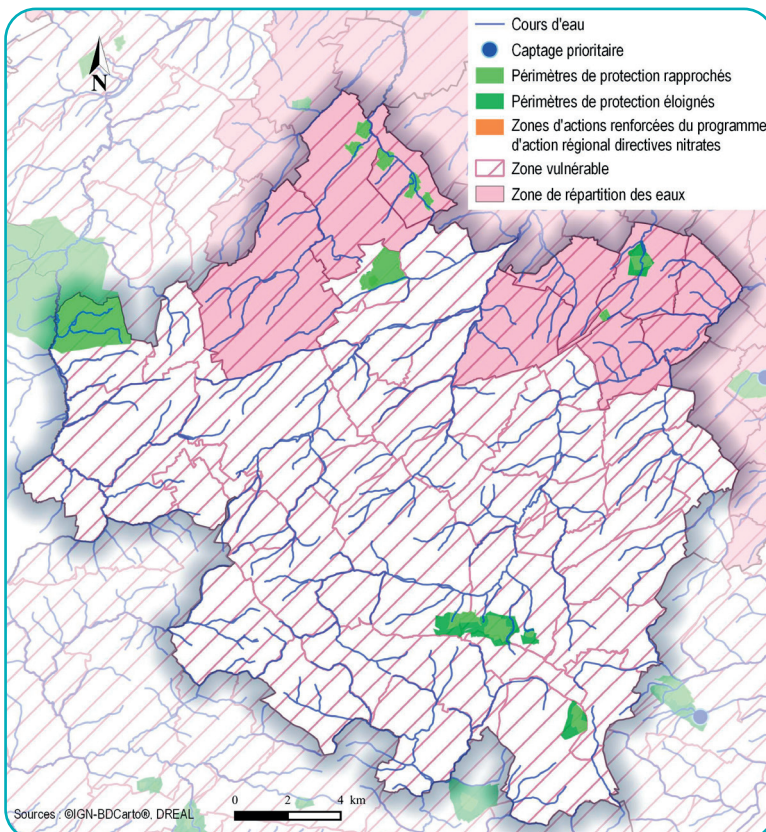


Les paysages, l'eau et la biodiversité

● Paysages



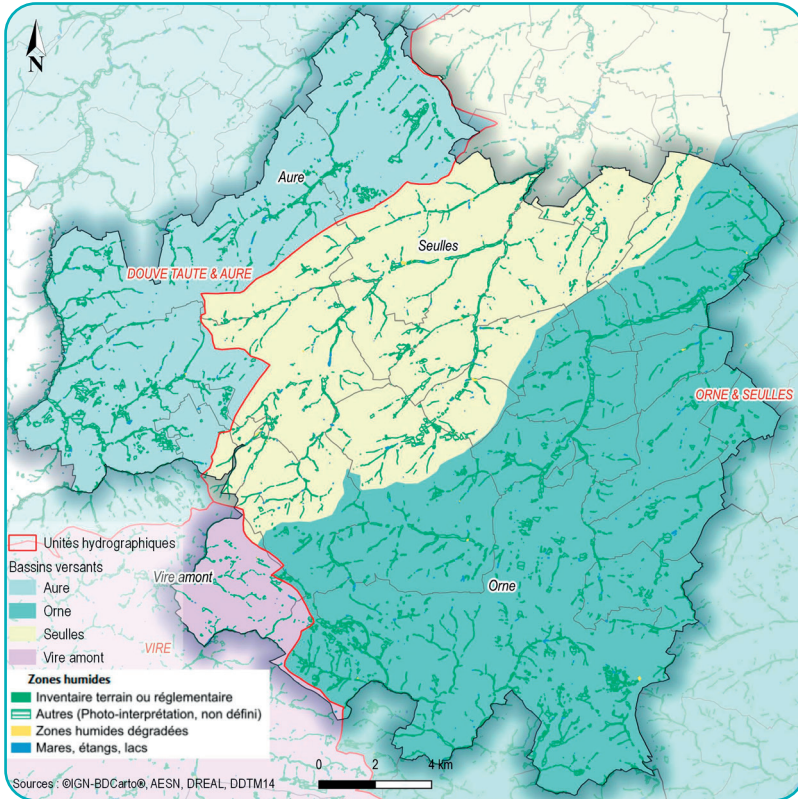
● Eau : la ressource en eau



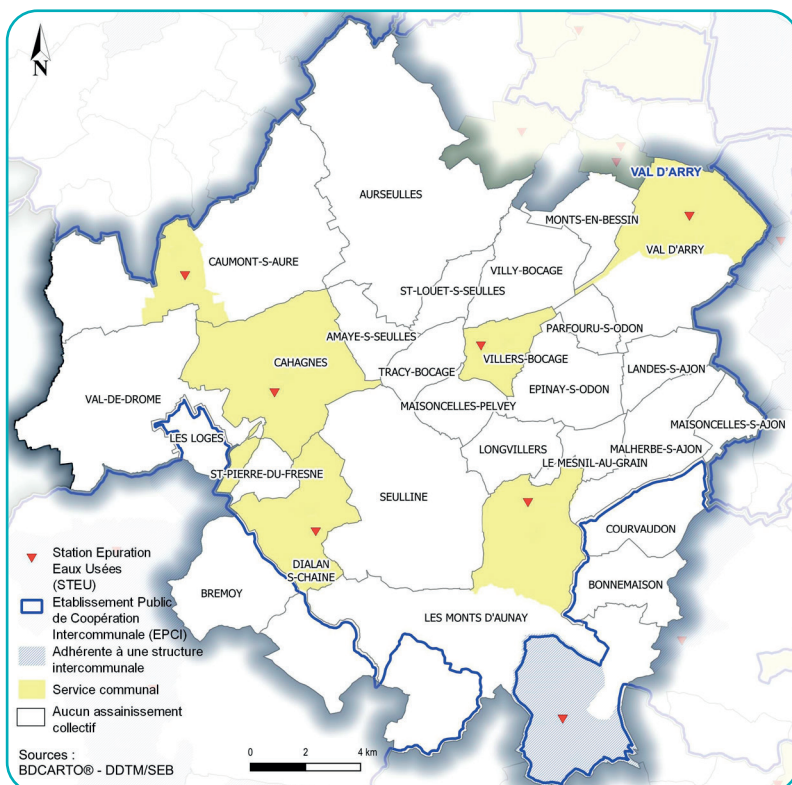


Les paysages, l'eau et la biodiversité

● Eau : les zones humides



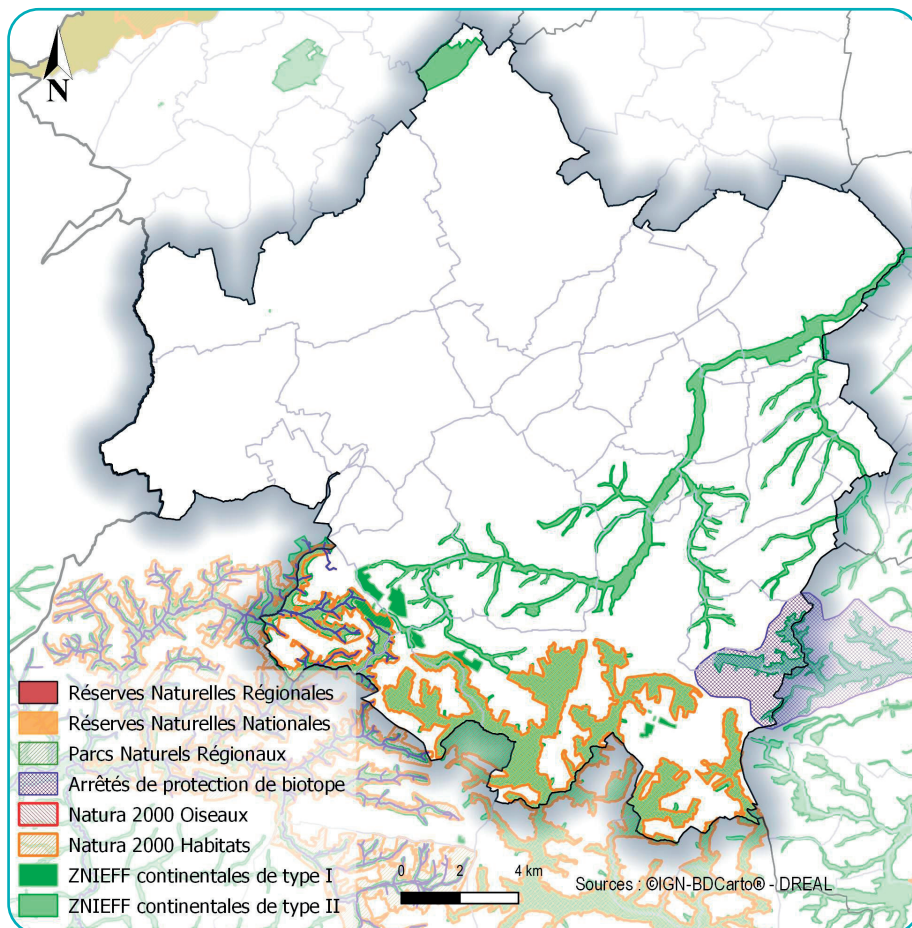
● L'assainissement collectif en 2022



Les paysages, l'eau et la biodiversité



● Biodiversité



ZNIEFF type 1 :

- La Souleuvre et ses affluents.
- Haut-bassin de l'Odon.
- La Druance et ses principaux affluents.
- Bois et Landes du Mont-Pinçon.
- Le Vieux Ruisseau, la Douvette, l'Ajon et leurs affluents.

ZNIEFF type 2 :

- Bois du Tronquay et du Quesnay.
- Bassins de l'Odon et de la Druance.
- Vallée de l'Orne.
- Moyenne vallée de la Vire et bassin de la Souleuvre.

Zone Spéciale de Conservation (ZSC) – Directive Habitats, Faune, Flore :

- Bassins de la Druance et de la Souleuvre.

Arrêté de protection des biotopes (APB) :

- Bassin hydrographique du ruisseau du Vingt Bec.
- La Vire et certains de ses affluents.

● La trame verte et bleue

La trame verte et bleue (TVB) est une démarche qui vise à maintenir et à reconstituer un réseau d'échanges pour que les espèces animales et végétales puissent, comme l'homme, circuler, s'alimenter, se reproduire, se reposer... et assurer ainsi leur cycle de vie.

La trame verte et bleue porte l'ambition d'inscrire la préservation de la biodiversité dans les décisions d'aménagement du territoire, contribuant à l'amélioration du cadre de vie et à l'attractivité résidentielle et touristique.

<http://www.trameverteetbleuenormandie.fr/>

Carte interactive :

<http://carmen.application.developpement-durable.gouv.fr/8/srce.map>



L'agriculture

● La petite région agricole (PRA)

La communauté de communes se situe sur la petite région agricole du Bocage Calvadosien.

● Les AOC/AOP - AOC/IG

- 2 AOC/IG cidricoles : « Calvados » et « Pommeau de Normandie »,

- 2 AOC/AOP fromagères : « Pont l'Évêque » et « Camembert de Normandie »..

● Les exploitations agricoles télédéclarantes

RPG 2022	Pré-Bocage Intercom	Évolution 2012 - 2022	
		EPCI	Calvados
Surfaces cultivées (ha)	30 206	- 0,9 %	- 0,5 %
Nombre d'exploitations	557	- 12,1 %	- 7,6 %

(source RPG)

● Les filières

	Filières	SAU (ha)	UGB (unité)
OTEX	Autres grandes cultures	4 326	
	Bovins lait	7 089	
	Bovins mixtes	2 774	
	Bovins viande	2 080	
	Céréales et/ou oléoprotéagineux	5 540	
	Combinaisons de granivores (porcins, volailles)	167	
	Équidés et/ou autres herbivores	633	
	Fleurs et/ou horticulture diverse	3	
	Fruits ou autres cultures permanentes	74	
	Légumes ou champignons	50	
	Ovins ou caprins	78	
	Polyculture et/ou polyélevage	6 827	
	Porcins	s*	
	Volailles	95	
Cheptel	Unités Gros Bétails (UGC)		32 054

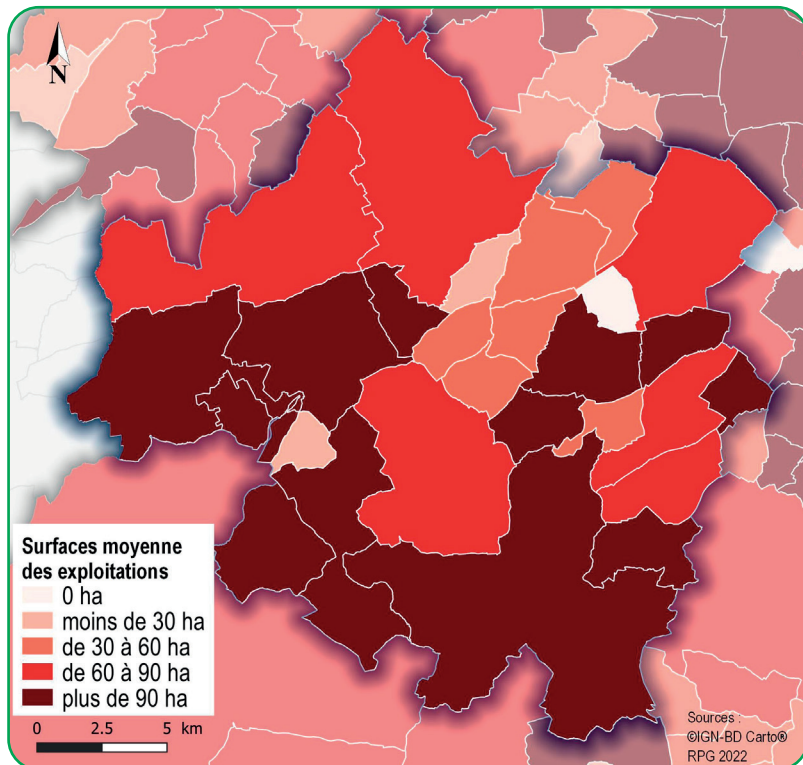
(source RA 2020)

* s : secret statistique.

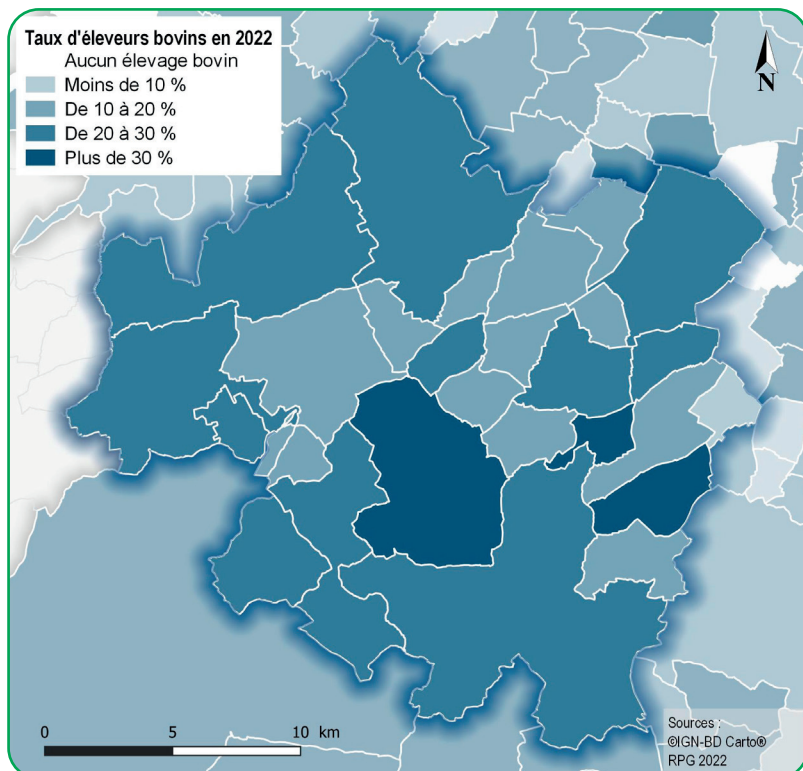


L'agriculture

● La taille moyenne des exploitations en 2022



● Les éleveurs en 2022

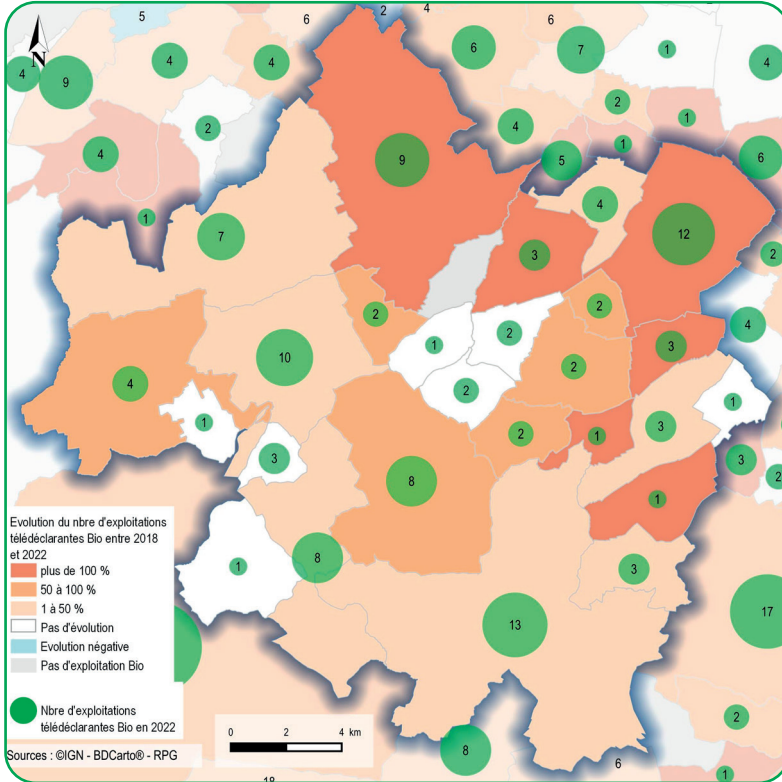


Le taux d'éleveurs est calculé par rapport aux exploitants du Calvados



L'agriculture

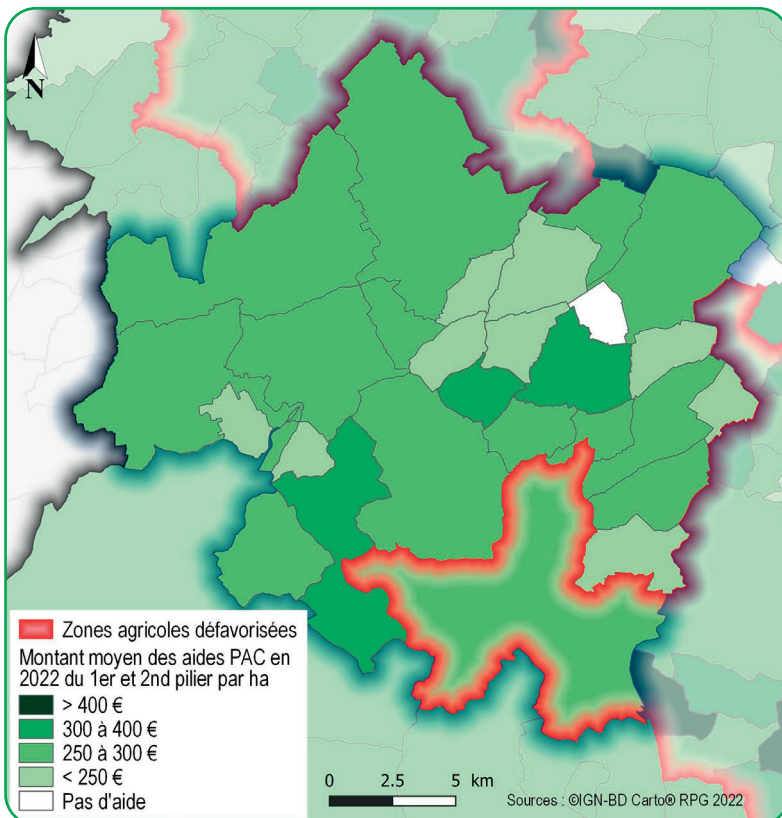
Le Bio



	Nombre d'exploitations Bio
2018	70
2022	108
Évolution	54 %

(source : RPG)

Les aides du 1^{er} et 2nd pilier





L'habitat et la construction

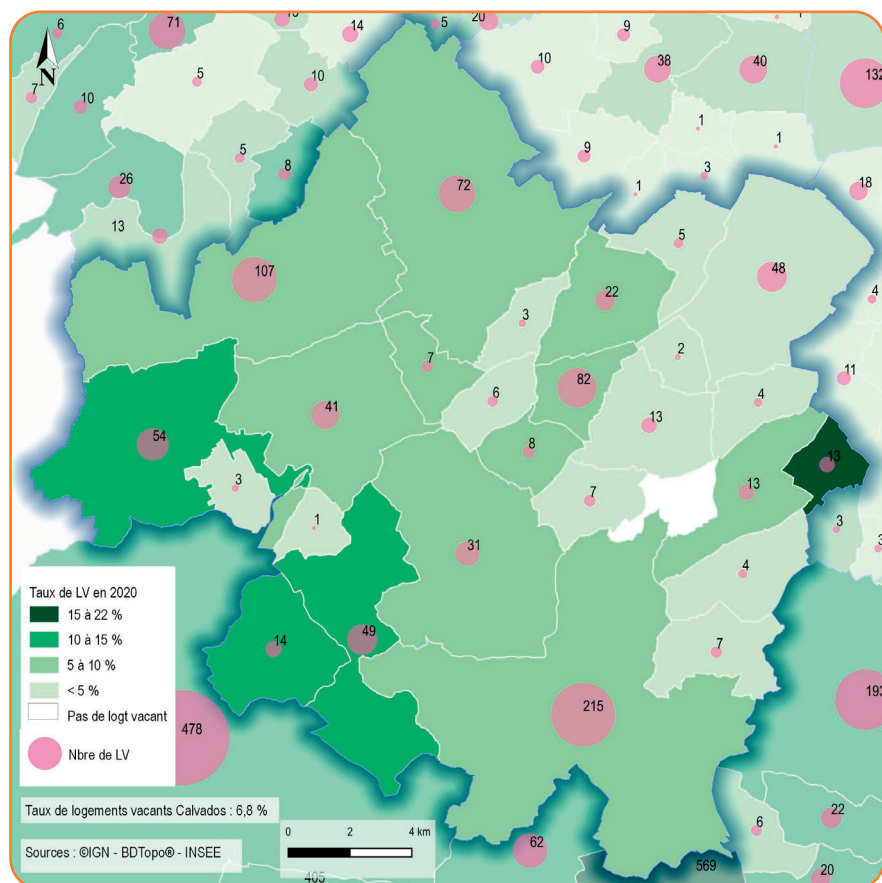
Le parc de logements en 2020

INSEE	Pré-Bocage Intercom					Calvados					Ensemble des EPCI*				
	2009		Évol.	2020		2009		Évol.	2020		2009		Évol.	2020	
	Nbre	%		Nbre	%	Nbre	%		Nbre	%	Nbre	%		Nbre	%
Résidences principales	9 323	90	9 %	10 127	89	292 849	77	10 %	320 938	75	296 936	77	10 %	325 838	76
Résidences secondaires et logements occasionnels	463	4	-16 %	388	3	69 248	18	10 %	76 156	18	70 061	18	10 %	77 036	17
Logements vacants	581	6	43 %	832	7	19 503	5	49 %	28 975	7	19 869	5	48 %	29 421	8
Parc total	10 367	100	9 %	11 348	100	381 600	100	12 %	426 069	100	386 866	100	12 %	432 296	100

(source INSEE)

⚠️ (*) : les chiffres « Ensemble des EPCI » tiennent compte des 11 communes du département de l'Eure qui composent la communauté de communes du Pays de Honfleur-Beuzeville.

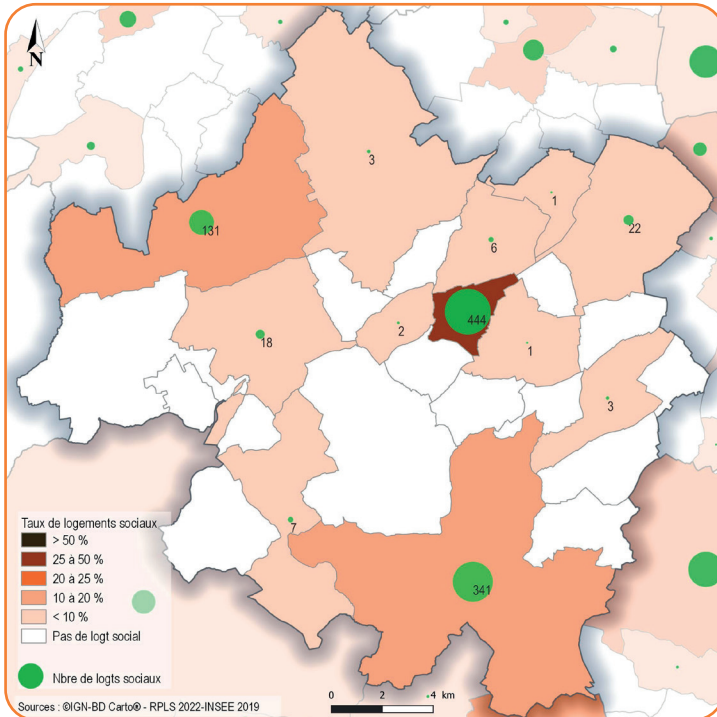
Les logements vacants en 2020





L'habitat et la construction

● Le parc locatif social en 2022

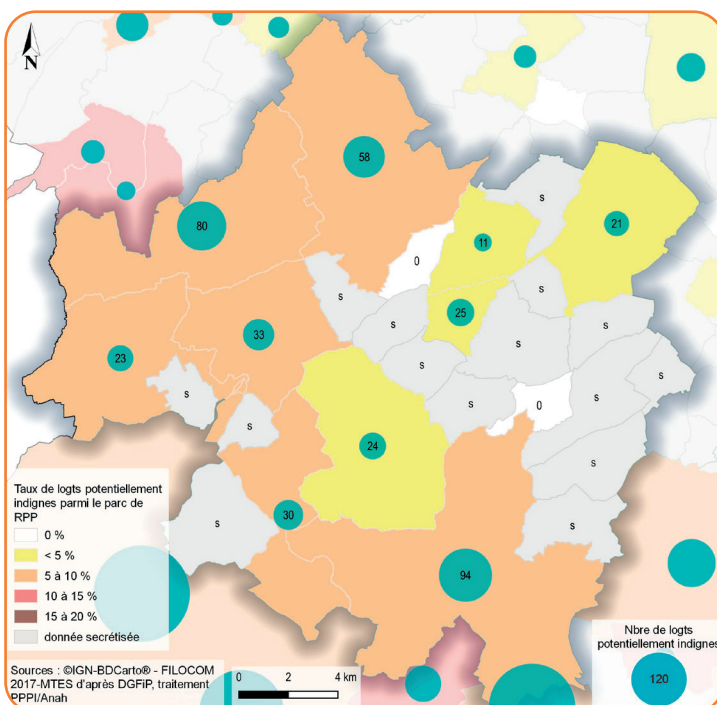


976 logements sociaux offerts à la location (1,6 % du parc locatif social de l'ensemble des communautés de communes).
(source RPLS)

● Les aires d'accueil des gens du voyage (source DDTM14/SeCAH)

Le territoire de la communauté de communes ne comprend aucune aire d'accueil des gens du voyage.

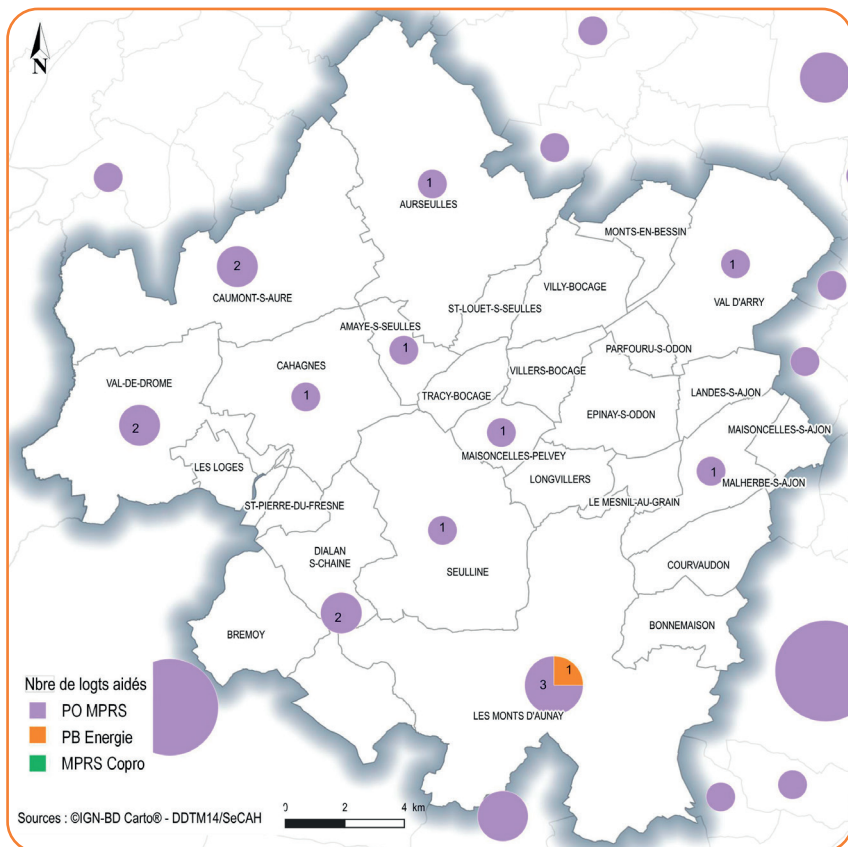
● Le parc privé potentiellement indigne en 2017





L'habitat et la construction

● La rénovation énergétique - MaPrimeRénov'



La communauté de communes compte, en 2022, la rénovation énergétique de **17 logements** (Calvados : 530 logements) :

- MaPrimeRénov' « sérénité » : **16 logements** (Calvados : 423 logements).
- MaPrimeRénov' « PB Energie » : **1 logement** (Calvados : 43 logements).
- MaPrimeRénov' « Copro » : **0 logement** (Calvados : 64 logements).

● La construction neuve

Logements commencés Date de prise en compte	2019	2020	2021	2022	Évolution 2019-2020	Évolution 2020-2021	Évolution 2021-2022
CC Pré-Bocage Intercom	68	62	100	99	-9 %	61 %	-1 %
Calvados	4 471	3 485	3 912	5 294	-22 %	12 %	35 %
Ensemble des EPCI*	4 515	3 597	3 967	5 356	-20 %	10 %	35 %

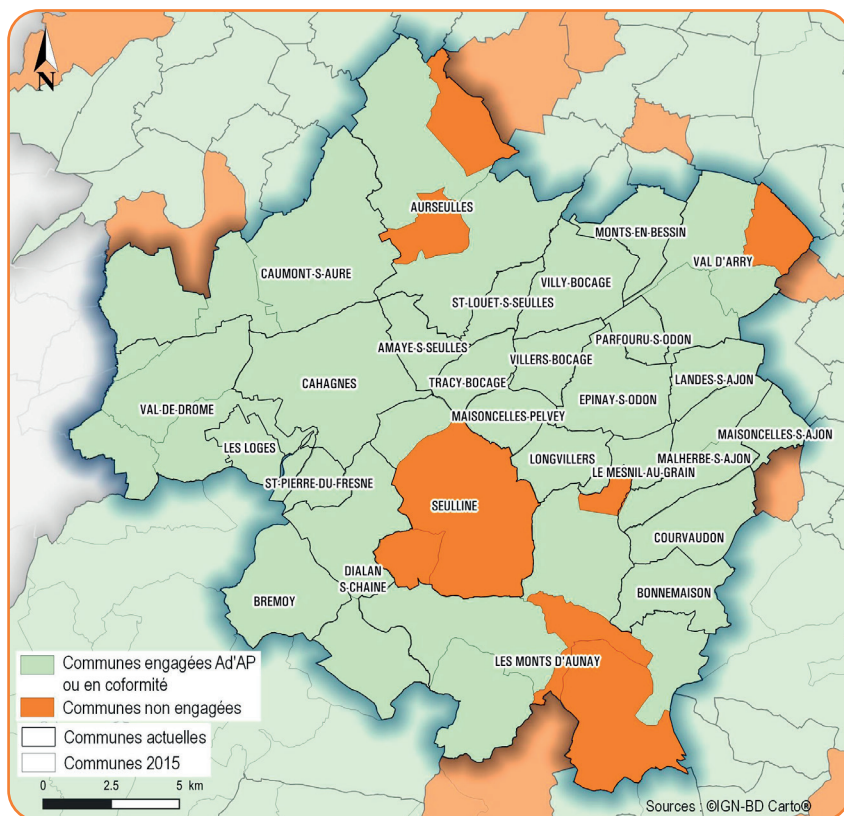
(source Sitadel)

⚠️ (*): les chiffres « Ensemble des EPCI » tiennent compte des 11 communes du département de l'Eure qui composent la communauté de commune du Pays de Honfleur-Beuzeville.

L'habitat et la construction



● Les Agendas d'Accessibilité Programmée (Ad'AP) (source DDTM14)



● Les dispositifs opérationnels et PLH (source DDTM14/SeCAH)

Il n'existe aucun dispositif opérationnel et PLH sur le territoire de la communauté de communes.

Les déplacements et la circulation routière

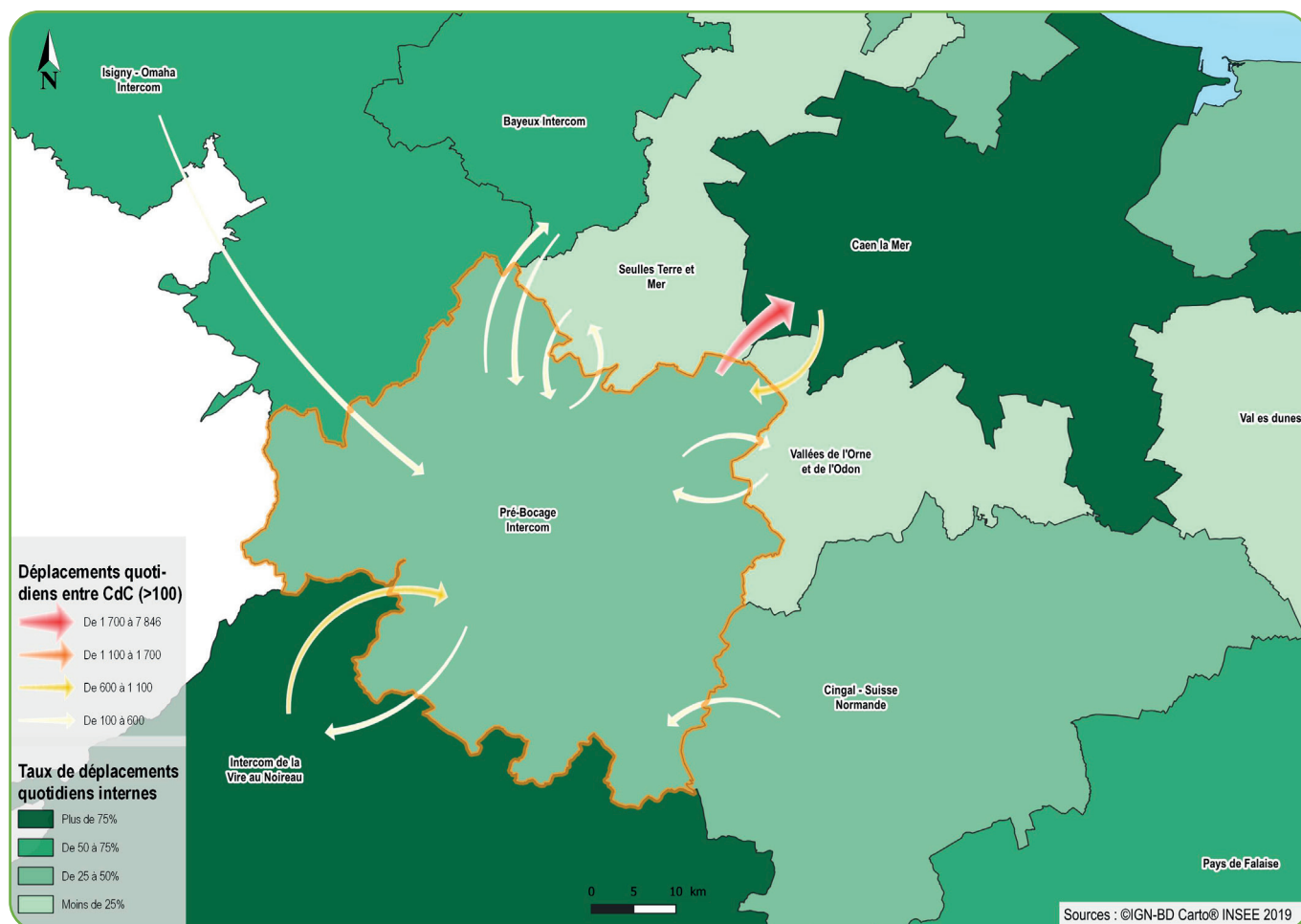


● Les aires de covoiturages (source DREAL)

5 aires sur le territoire de la communauté de communes :

- 1 aire à Aurseulles (D 31).
- 1 aire au Sud, sur la commune de Maisoncelles-Pelvey (échangeur A84-RD6).
- 1 aire à l'Ouest, sur la commune de Coulvain (échangeur A84-RD675).
- 1 aire à Seulline (D577).
- 1 aire à Saint-Pierre-du-Fresne (D 675).

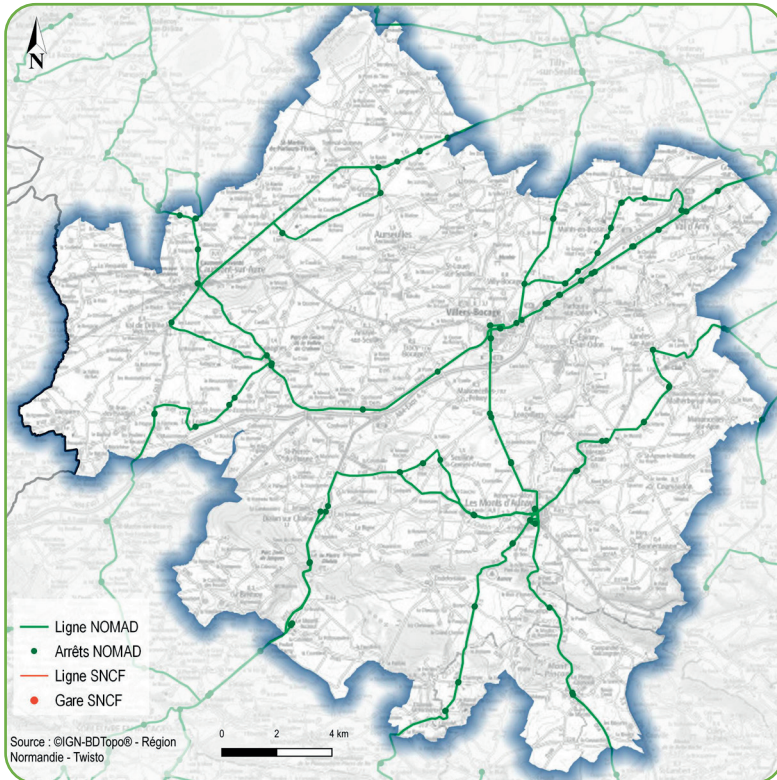
● Les déplacements domicile-travail au sein du Calvados en 2019 (source INSEE)



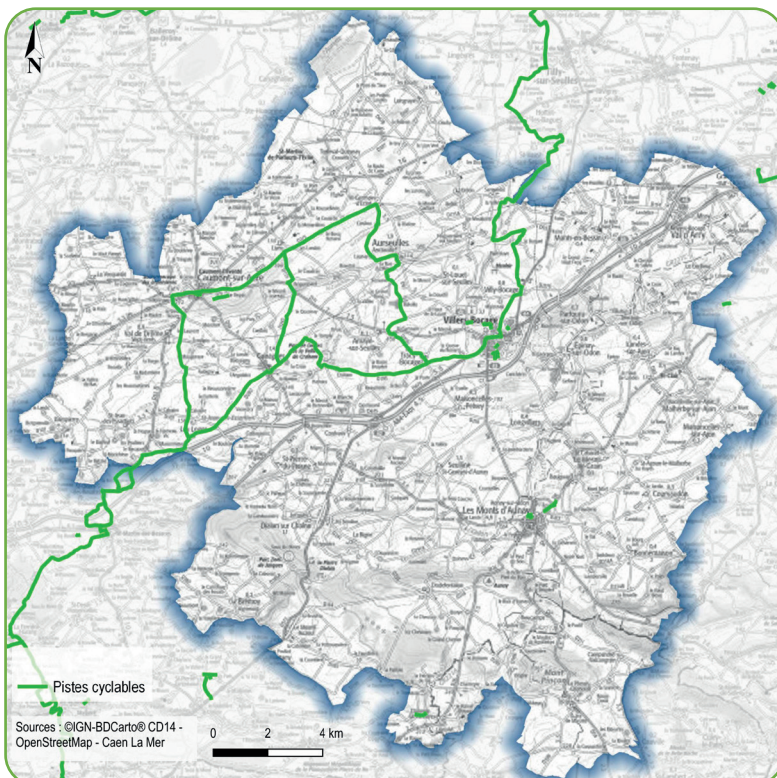
Les déplacements et la circulation routière



● Les transports en commun



● Les pistes cyclables



Les énergies renouvelables



● **L'éolien terrestre** (source DREAL)

Un parc éolien à Courvaudon, mis en service le 12/04/2017 : 3 mats d'une puissance totale de 7,5 MW.

Un parc éolien « Ondefontaine » aux Monts-d'Aunay, mis en service le 01/05/2016 : 4 mats d'une puissance totale de 10 MW.

● **Les unités de méthanisation** (source DREAL)

Une unité de micro-méthanisation (< 100 KW) à Tracy-Bocage.

● **Les installations photovoltaïques** (source ODRÉ)

Le territoire de la communauté de communes compte 173 installations photovoltaïques.

Les territoires de projet



Exemples de projets accompagnés par la DDTM :

- Accompagnement Agence Nationale de la Cohésion des Territoires (ANCT) pour la vallée de Crahan sur la commune de Cahagnes.
- Résidence d'artiste à Caumont-sur-Aure, suite de POPSU.
- Programme Petites Villes de Demain (PVD) : Les Monts d'Aunay, Caumont-sur-Aure et Villers-Bocage.
- Programme de réhabilitation du centre-bourg de Cahagnes.



Area with horizontal dotted lines for text entry.

Pour en savoir plus



Urbanisme et risques

CASIAS : Carte des Anciens Sites Industriels et Activités de Service
<https://www.georisques.gouv.fr/donnees/bases-de-donnees/inventaire-historique-de-sites-industriels-et-activites-de-service>

Installations classées
<https://www.georisques.gouv.fr/risques/installations>

Paysages, eau et biodiversité

Définition des unités paysagères
<http://www.normandie.developpement-durable.gouv.fr/3eme-partie-les-unites-de-paysages-r621.html>

Eau - Carmen
https://carmen.developpement-durable.gouv.fr/8/gestion_eau.map

Habitat et construction

INSEE - Comparaison de territoires
<https://www.insee.fr/fr/statistiques/zones/1405599?debut=0&q=comparaison+de+territoires>

Territoires de projet

Mémento
<http://www.calvados.gouv.fr/publications/documentation-ressources.html>



Responsable de la délégation territoriale des Bocages : Sophie LARDILLEUX
sophie.lardilleux@calvados.gouv.fr

**Direction départementale des Territoires
et de la Mer du Calvados**

10 boulevard du général Vanier
CS 75224 - 14052 Caen cedex 4
Tél : 02 31 43 15 00 ; Fax : 02 31 44 59 87
ddtm@calvados.gouv.fr
www.calvados.gouv.fr

Directeur de publication

Thierry Chatelain,
directeur départemental de la DDTM du Calvados

Réalisation

DDTM14 / SSICRET / Unité Connaissance et Expertise
ddtm-ssicret-ce@calvados.gouv.fr

Septembre 2023