

Basse-Normandie

rendez-

vous
aux

jar

dins

5-6-7 juin

2015

La promenade
au jardin

couverture: atelier-valmy.com

rendezvousauxjardins.fr

#RDVJ2015

ÉDITORIAL DE LA MINISTRE DE LA CULTURE ET DE LA COMMUNICATION

1 Pour leur 13^e édition, les Rendez-vous aux jardins vous proposent de découvrir « La promenade au jardin ».

Source de rêveries et de découvertes, la promenade au jardin est une invitation à la flânerie et à la déambulation, au rythme des allées, ombragées ou découvertes, des massifs et des bosquets, et des arbres qui, en même temps qu'ils dessinent un paysage, nous éveillent au plaisir de la marche.

Au rythme des saisons, des heures qui passent, de la divagation de nos pensées, la même promenade se réinvente, chargeant l'esprit et le corps d'une expérience chaque fois différente.

Les 5, 6 et 7 juin 2015, près de 2 300 parcs et jardins s'ouvrent à la promenade partout en France, métropolitaine et ultra-marine.

Je tiens à remercier l'Union nationale des entreprises du paysage, les associations, les collectivités territoriales, les propriétaires publics et privés de jardins ainsi que l'ensemble des partenaires médias et institutionnels pour leur investissement précieux et indispensable au bon déroulement de cet événement printanier dont le succès, croît d'année en année.

Puissiez-vous profiter de «La promenade au jardin», sous toutes ses formes, dans tous les lieux ouverts à la visite et ainsi connaître ce plaisir infini et profond des Rendez-vous aux jardins.



Crédit photo : Didier Plowry / MCC




Fleur Pellerin
Ministre de la Culture et de la Communication


LÉGENDE :


OE : ouverture exceptionnelle

PO : première ouverture

 : inscrit ou classé au titre des monuments historiques

 : label Jardin Remarquable

 : accessible aux personnes handicapées

 : partiellement accessible aux handicapés

Le label « jardin remarquable » témoigne de la qualité de certains jardins et des efforts faits pour leur présentation et l'accueil du public. Il peut être accordé à des jardins protégés ou non au titre des monuments historiques.

Mis en place en 2004, ce label d'État est accordé pour une durée de 5 ans aux parcs et jardins ouverts au public qui présentent un grand intérêt sur le plan de l'histoire, de l'esthétique ou encore de la botanique. Cet intérêt doit se doubler d'un entretien exemplaire, respectueux de l'environnement, ainsi que d'un accueil attentif du visiteur. À la demande de leurs propriétaires, les jardins labellisés peuvent bénéficier d'une signalisation routes et autoroutes (arrêté publié le 13 mars 2008), selon le même processus que les édifices protégés au titre des monuments historiques.

La Basse-Normandie compte actuellement 21 jardins remarquables.

Ce programme a été réalisé par la cellule communication de la DRAC de Basse-Normandie. Cette dernière ne saurait être tenue pour responsable des erreurs ou omissions qui peuvent apparaître dans cette brochure malgré le soin apporté à sa réalisation. Programme arrêté au 20 avril 2015.

Cellule communication de la DRAC :
Eric Diouris, Guylène Fauq & Clara Boulay
02 31 38 39 61 - guylene.fauq@culture.gouv.fr

CALVADOS

AMBLIE

JARDIN NATURE DES MARETTES 🚶

10 route de Reviers

Ce potager floral en forme de parabole est un lieu associatif à vocation pédagogique de découverte de la nature et du jardin naturel. Au programme : visite libre et/ou visite guidée, expositions, concerts, stands. Restauration sur place. Sam 14h-18h et dim 11h-18h. **Gratuit.** 02 31 08 11 23. jardindesmarettes@laposte.net
www.jardindesmarettes.jimdo.com

BALLEROY

LE JARDIN DES ROSES OUBLIÉES 🚶

8 place du marché

OE. Jardin de 1000 m² constitué de plusieurs chambres à thème et de styles paysagers avec de nombreuses plantes vivaces, plantes grimpantes et plus de 150 rosiers anciens. Un nouveau jardin est créé depuis peu où sont regroupées, dans un potager fleuri d'un mixed-border, les roses bas-normandes encore existantes et les rosiers identifiés : pallidior, hessoise à fleur lilas, etc. Visite guidée. Histoire des obtenteurs de roses en Normandie et découverte botanique du genre Rosa. (durée 2h). Sam et dim 14h-18h. **5 €, gratuit < 12 ans.** 02 31 21 18 31. lenoir.eric@wanadoo.fr
<http://roseanciennennormande.monsite-orange.fr>



Crédit photo : E. Lenoir

BENERVILLE-SUR-MER

PARC CALOUSTE GULBENKIAN 🚶

Chemin des Enclos

OE. Le domaine des Enclos est acquis en 1937 par Calouste Gulbenkian (1869-1955) homme d'affaire doublé d'un esthète, qui fut l'un des plus grands collectionneurs d'art du XX^{ème} s. Désirant un parc «à sa façon», il confie la conception à l'architecte paysagiste Achille Duchêne. Le parc comprend une roseraie, une terrasse à l'italienne, un verger fruitier et une collection de résineux. Il est légué à la ville de Deauville par donation en 1973. Pique-nique libre et ouvert à tous, visite du rucher, atelier jardinage. Biblio'tech de graines : coin lecture consacré au jardinage. Les visiteurs recevront des graines et pourront participer à une

exposition photo à la Médiathèque une fois les graines germées. Ven, sam et dim 12h-17h. **Gratuit.** 02 31 14 02 02.

www.deauville.fr - mairie@deauville.fr



Crédit photo : DRAC/ A. Nafflyan

CAEN

JARDIN DES PLANTES DE LA VILLE DE CAEN 🚶

Place Blot

Du fait de sa richesse, visiter le jardin des plantes est une occasion de se rapprocher de la nature, qu'elle soit de proximité par le biais des différentes collections (flore de Basse-Normandie, jardin thématique et rocailles), ou qu'elle soit tropicale au travers des serres. C'est aussi un moment privilégié pour apprendre toutes sortes d'astuces pour jardiner durablement ou pour favoriser la biodiversité. Ce parc est également un lieu idéal pour trouver un peu de calme en plein cœur de la ville. Visite guidée «Balade sensorielle» au Jardin des Plantes. Sam 14h et 16h et dim 14h-16h. **Gratuit.** Sur résa 02 31 30 48 38. conseillershorticoles@caen.fr
www.caen.fr/DevDurable/Espacesverts/jardinplantes/index.asp

LA PÉPINIÈRE 🚶

Rue Jean Jaurès

La pépinière est un projet expérimental de jardin conduit par l'artiste stéphanois Emmanuel Louisgrand. Implanté au cœur du quartier de la Guérinière, à Caen, il concerne directement 150 logements. Au fil des saisons le jardin se transforme et se réinvente dans l'échange et la rencontre. Depuis 2012 un designer est convié à construire un «meuble» pour le Jardin : poulailler «Normal Studio», ruches «Nicolas et Nicolas», bancs de l'atelier «RémyVeenhuizen».



Crédit photo : V. Auvray

Ce projet est piloté par L'Unique, structure de production et de diffusion d'art contemporain dans l'espace public. Visite libre. Accueil par l'artiste, les habitants et les membres de l'association impliqués dans le projet. Sam et dim 10h-17h.

Gratuit. 06 22 65 44 74.

lunique.contact@gmail.com

<http://www.lunique.info>

CAMBREMER

LES JARDINS DU PAYS D'AUGE ET LEUR ÉCOMUSÉE 🚶

Avenue des Tilleuls

La chapelle et ses trois oratoires. Les bâtiments à pans de bois ponctuant les jardins à thèmes : le cloître, chambre symbolique ornée en son centre d'une fontaine, les salons de jardin, les statues, la Shombella. Musée des outils anciens, typique du Pays d'Auge avec sa collection d'outils concernant le jardinage, collections des végétaux. Visite libre du jardin. Ven, sam et dim 10h-19h. **7,90 €.**

06 08 92 99 07. noppe@wanadoo.fr

www.lesjardinsdupaysdauge.com



Crédit photo : A. Noppe

CASTILLON

JARDINS DE CASTILLON 🚶

Deux jardins magnifiques. Le premier est une succession de «chambres» avec plans d'eau, mixed border, jardin de senteurs, pergola. Le deuxième composé de trois terrasses successives ponctuées d'ifs traités en topiaires. Très belle bordure de graminées. Plan d'eau d'agrément central. 4 beaux cornus controversa ornent la partie centrale. Nombreuses porteries et bancs pour permettre aux visiteurs de s'asseoir, et autres éléments décoratifs parsemés ça et là. Promenade au jardin ven, sam, dim : 14h-17h. **7 € (adulte) et 4 € (enfant de 4 à 16 ans).**

02 31 92 56 03. sbch@wanadoo.fr

www.jardinscastillonplantbessin.com

DOUVRES-LA-DÉLIVRANDE

CHAPELLE DE NOTRE-DAME DE-FIDÉLITÉ 🚶

40 rue du bout Varin

OE. Visite libre ou guidée du jardin de la communauté Notre-Dame-de-Fidélité.

Ce jardin abrite de nombreuses fabriques antiques et une chapelle décorée par Lalique dont la visite est incluse dans celle du jardin. Un fascicule descriptif est disponible à l'entrée (4 €). Sam et dim 14h-17h. **2 €**. 02 31 37 30 17. ndfreviers@orange.fr
www.congregation-notre-dame-de-fidelite.com

GOUVIX

PARC DU CHÂTEAU D'OUTRELAISE

Bâti entre le XVI^{ème} s. et le XIX^{ème} s., ce grand château en L, possède un grand parc paysager, une rivière, des plans d'eau, un pigeonnier, un jardin potager, une roseraie, une collection de pivoines, des fabriques, etc. Visite libre avec un dépliant fourni. Sam et dim 14h-18h. **5 €, gratuit < 16 ans**. 02 31 79 03 64. outrelaise@orange.fr - www.outrelaise.com



Crédit photo : J-L. Mennesson

LION-SUR-MER

ART EN JARDIN

Promenade artistique dans les jardins de Lion-sur-Mer. Savez-vous que de nombreux artistes vivent à Lion-sur-Mer ? Peintres, photographes, sculpteurs, musiciens, ... L'association Lion Environnement a imaginé vous les faire découvrir dans des jardins pleins de charme. Le dimanche 7 juin, de 11h à 18h, des propriétaires qui accueillent des artistes auront le plaisir d'ouvrir les portes de leur jardin au public. La journée sera ponctuée d'animations musicales. 06 88 50 58 86. lion.environnement@gmail.com

JARDIN AGNÈS

Place des Victimes du 2 juillet 1944

OE. Visite libre. Dim 11h-18h. **Gratuit.**

JARDIN AMÉLIE

20 bis rue Morel de Than

OE. Visite libre. Dim 11h-18h. **Gratuit.**

JARDIN DE LA TOURMALINE

15 rue Madame Pierre Duval

OE. Visite libre. Dim 11h-18h. **Gratuit.**

JARDIN DES GAUCHISTES

60 rue Morel de Than

OE. Visite libre. Dim 11h-18h. **Gratuit.**

LONGUES-SUR-MER

ABBAYE SAINTE-MARIE

Route de l'abbaye

Dans les vestiges d'une ancienne abbaye bénédictine du XIII^{ème} s. (classé monuments historiques), trois jardins se succèdent. Visite libre des jardins avec remise d'un document. Ven, sam, dim 13h30-18h. **5 € (gratuit < 18 ans)**. 02 31 21 78 41 ou 06 12 06 96 52.

www.bayeux-gite.com/rendez-vous-au-jardin



Crédit photo : Abbaye de Longues-sur-Mer

MÉZIDON-CANON

LES JARDINS DE CANON

Château de Canon

Venez dévorer les maisons en pain d'épices de la sorcière, avant ou après votre visite contée. Et pour les plus grands, découvrez nos sablés et la gamme de thés ou café à votre disposition au salon de thé. Sam et dim tout l'après-midi. Présentations guidées des jardins. Afin de dévoiler l'histoire de ce domaine familial, ses descendants proposent aux visiteurs des présentations guidées sur le jardin et sa gestion. Dim 14h-18h. Visite contée. Sam et dim 15h et 17h, goûter à 16h. Visite libre du jardin à l'aide d'un plan. Les conseils de Christophe le jardinier, sam 14h-18h. Au détour de la promenade d'une heure et demie, ils peuvent apprécier les fabriques dispersées ici et là mais également s'émerveiller dans les Chartreuses, ces jardins clos qui recèlent de vivaces. Sam et dim 14h-18h.



Crédit photo : M. de Mézerac

6 € adulte, 4 € pour les 12 à 18 ans, gratuit < 12 ans. 02 31 20 65 17.

canon.accueil@gmail.com

www.chateaudecanon.com

PONT-L'ÉVÊQUE

JARDIN DES PLANTES MÉDICINALES DES DOMINICAINES

Place du Tribunal

Lors de la restauration de l'ancien couvent des Dominicaines, bâtiment en pans de bois des XVI^{ème} et XVII^{ème} siècles, la ville de Pont-l'Évêque et l'association Montviette Nature ont créé un jardin de plantes médicinales inspiré des remèdes des religieuses. Visite avec dépliant d'information remis gratuitement à l'accueil de l'espace culturel. Sam et dim 10h30-12h30 et 14h30-18h. **Gratuit.** 02 31 64 89 33. www.pontleveque.com
lesdominicaines@pontleveque.fr



Crédit photo : Les Dominicaines

JARDINS DE L'HOPITAL DE PONT-L'ÉVÊQUE

Rue de Brossard

L'art au jardin de l'hôpital. Promenade libre dans le parc de l'hôpital pour découvrir les carrés potagers créés avec les résidents et l'équipe de l'espace culturel les Dominicaines (projet Culture-Santé). Des carrés potagers ou de plantes aromatiques et médicinales ont été créés par des résidents de l'hôpital en partenariat avec l'Espace culturel les Dominicaines. **Gratuit.** 02 31 64 89 33.
lesdominicaines@pontleveque.fr

PONTÉCOULANT

DOMAINE DE PONTÉCOULANT

Le château

Situé au cœur du bocage normand sur les bords de la Druance, le domaine de Pontécoulant rassemble les marques de la noblesse : château, pavillons du garde-chasse et du jardinier, colombier, ferme, bois et terre. Une cour d'honneur, un parc à l'anglaise de 2 ha et un jardin de 1 ha. Visite guidée du château et de son exposition «Ballade au jardin»

ven, sam, dim 10h-12h et 14h30-18h. (et tout le mois de juin.) Conférence sur les anciens jardins et visite du château. Dim 15h. **3,70 € visite du château, 3 € conférence sur les anciens jardins du château, 5,70 €, conférence sur les anciens jardins et visite du château avec l'exposition «Ballade au jardin».** Inscription nécessaire au 02 31 69 62 54. chateaudepontecoulant@orange.fr tourisme-conde-druance.fr



Crédit photo : Domaine de Pontécoulant

SAINT-GABRIEL-BRÉCY JARDINS DU CHÂTEAU DE BRÉCY

Brecy

Le jardin de Brécy, longtemps attribué à François Mansart, date de la seconde moitié du XVII^{ème} s. Il est l'un des rares exemples de cette époque subsistant en France. Il s'étage sur 4 terrasses s'élevant au-dessus du parterre à l'arrière de la maison jusqu'à la grille et le ciel. Visite libre des jardins. Ven 10h-12h et 14h-17h et sam-dim 10h-12h et 14h-19h. Visite guidée pour les scolaires. Ven 10h-12h et 15h-16h. Visite guidée par le propriétaire. Sam 15h-18h et dim 15h-17h. Musique dans les jardins. Dim 15h-17h. **8 €, gratuit < 18 ans.** 02 31 80 11 48. lesjardinsdebrecy@gmail.com www.parcsetjardins.fr

PRIEURÉ SAINT-GABRIEL

1 rue du prieuré

Visite libre des extérieurs de cette propriété privée abritant des bâtiments monastiques du Moyen-Âge, mise à disposition de l'École du paysage et de l'horticulture depuis 1929, sam et dim 10h-18h. Gratuit. 02 31 80 10 20.

lycee@cefph.com - www.prieuresaintgabriel.fr

SAINT-GERMAIN-DE-LIVET CHÂTEAU DE ST-GERMAIN DE-LIVET

Au XV^{ème} s. une demeure à pan de bois à deux corps de bâtiments s'élève, complétée par un colombier démoli ultérieurement. Aujourd'hui le Château-Musée est classé monument historique et labellisé Musée de France ; il trône au milieu d'un parc fleuri et arboré, peuplé d'animaux en

liberté. Dans le cadre d'une balade, un guide proposera la découverte du jardin du Château-Musée. À travers son implantation et ses espèces présentées, on verra reconnaître la flore présentée au milieu de ses parterres à la française et dans le parc paysager. La visite sera suivie d'un atelier parents-enfants. Sam et dim 14h30-15h30. Résa conseillée. **Gratuit.** 02 31 31 00 03. www.voiretsavoir.com polemuseal@lintercom.fr



Crédit photo : Pôle muséal de l'intercom

SAINT-PIERRE-AZIF LES JARDINS PARTAGÉS D'ECOPYA

Chemin des Broches

Cette ancienne prairie est depuis 2011 en cours d'aménagement, environ 300 arbres et arbustes ont été plantés lors de chantiers participatifs. Portes ouvertes à l'éco-domaine du Bouquetot. Visite de la ferme de spiruline. Sam 11h. Visite guidée des Jardins partagés d'Ecopia. Sam 14h-16h. Adhésion Annuelle à l'Association Ecopia **10 €.**

06 77 14 35 20. info@ecopya.org www.ecopya.org

TILLY-SUR-SEULLES JARDINS DE LA SEULLES

20 ter rue d'Audrieu

OE. Jardin créé en 2006 depuis 2010 avec des modifications partielles (bassin avec filtration naturelle). Création de nouveaux massifs ou modification de certains. En 2014 création d'un «jardin naturel» avec respect de la biodiversité. Visite pour les scolaires. Ven 10h-12h et 14h-17h. Visite libre du jardin. Sam 10h-13h et 14h-19h. **Gratuit.**

02 31 80 46 34.

lesjardindelaseulle@orange.fr

lesjardinsdelaseulles.com



Crédit photo : B. Evrard

VENDEVRE CHÂTEAU DE VENDEVRE

Musée et jardins du château de Vendevre

Trois merveilleux jardins se succèdent à Vendevre dans un parc immense. Au milieu d'une végétation luxuriante, vous découvrirez des jeux d'eau «surprises» facétieux dissimulés parmi les bosquets et les constructions de fantaisie : temple, kiosque, cascade, pavillons, labyrinthe, pont chinois, grotte de coquillages... Découverte des chambres de Verdure. Les jardins privés de la grotte, huit chambres de verdure se succèdent avec encore des surprises. Dim 16h-18h. Visite libre des jardins. Ven, sam et dim 11h-18h. **7,50 € (adulte), 5,90 € (enfant).**

02 31 40 93 83 - chateau@vendevre.com www.vendevre.com



Crédit photo : Château de Vendevre

VIEUX MUSÉE DE VIEUX-LA-ROMAINE

Route de Feuguerolles : parking visiteurs
13 chemin Haussé : parking handicapés

Nos animateurs invitent les enfants de 8 à 12 ans à venir fabriquer leur herbier. Les jardiniers en herbe vont choisir puis cueillir les feuilles de plantes aromatiques, décoratives et médicinales utilisées à l'époque gallo-romaine, pour constituer un herbier unique qui sera exposé au musée lors des Journées du Patrimoine. Fabriquez votre herbier (8-12 ans). Sam 13h30-16h30. **5 €.** Inscription nécessaire. 02 31 71 10 20.

vieuxlaromaine@calvados.fr

www.vieuxlaromaine.fr

MANCHE

ANCTOVILLE-SUR-BOSCOQ LE VERGER DU MANOIR

2 le manoir

Visite libre du verger cidricole d'un hectare qui comprend 25 pommiers et produit 25 variétés de pommes. La visite aborde la traite, la greffe et la fabrication du cidre. Dim 10h30-12h et 14h30-18h. **Gratuit.** 02 33 50 52 77.

contact@saintpairsurmer-tourisme.com

ARDEVON**LE CLOS SAINT-GILLES**

2 rue de Saint-Gilles

OE. En juxtaposant subtilement différents tableaux, l'allée blanche, le jardin du vent, le jardin boule, la roseraie, l'allée serpentine où se déroule le mixed border, Joëlle et Gilles de Champs ont élaboré une plaisante promenade, rythmée de charmilles, buis taillés, ifs, troènes, osiers tressés... Avec en point de mire, la présence proche du Mont-Saint-Michel qui a conditionné le tracé, les perspectives autour de l'habitation. Visite libre en présence des propriétaires Sam 14h-18h et dim 10h-12h et 14h-18h. **3 €, gratuit < 18 ans.** 06 81 96 78 06. gillesdechamps35@hotmail.com www.leclossaintgilles.fr



Crédit photo : Cotentin côté jardins

AUDOUVILLE-LA-HUBERT**JARDIN DES MARAIS**

Le Broc

OE. Visite pour les scolaires. Ven 14h-18h (possibilité le matin sur résa). Visite libre ou guidée du jardin avec des conseils sur l'entretien d'un jardin dans le contexte des marais du Cotentin. Plantation en petits pots et explications sur le thème «la plante, une vie», ateliers de découverte des animaux pour les enfants. Ven, sam 14h-18h et dim 10h-18h. **4 €.** 02 33 41 39 47. paul.beugin0903@orange.fr www.jardindumarais.fr



Crédit photo : P. Beugin

AVRANCHES**JARDIN DE ZOE** 

6 chemin de la Boutonnière

Un écosystème productif et accueillant. Vue sur le Mont St Michel. Visite libre du jardin. Dim 10h-18h. **Gratuit.** zeestarbar@hotmail.com



Crédit photo : Z. Scott

BRÉHAL**DECORATION EN CENTRE VILLE**

Rens. office de Tourisme de St-Pair-sur-Mer

Venez admirer la terrasse champêtre de l'Office de Tourisme en centre de ville de Bréhal et vous prélasser sur un transat XXL ! Du 5 au 7 juin de 9h à 19h. Exposition renouvelée jusqu'au mois d'octobre. **Gratuit.** 02 33 50 52 77. contact@saintpairsurmer-tourisme.com

JARDIN DES SENTEURS 

Rens. office de Tourisme de St-Pair-sur-Mer

OE. PO. Visite guidée. Ce jardin de ville découvre ses trésors au fur et à mesure d'un chemin en déambulation. Bosquets de rhododendrons, azalées, viburnums, reines des prés, camélias se découvrent tout au long du parcours. Une allée principale recèle des plantes méditerranéennes comme les criniums, pivoines, echium... La promenade se poursuit jusqu'au jardin potager et la roseraie. Les arbres fruitiers ont également une place centrale dans ce jardin aux milles senteurs. Sam et dim 9h45, 12h. Résa obligatoire au 02 33 50 52 77. **Gratuit.** contact@saintpairsurmer-tourisme.com www.saintpairsurmer-tourisme.com

PARC DU MANOIR DU MESNIL DE BAS

Manoir du Mesnil de Bas

OE. PO. Visite libre. Niché le long de la vallée de la Vanlée dans un site d'exception, le domaine s'articule autour de bâtiments anciens, de vieux murs, de petits étangs, de chartreuses, d'un petit bois, d'un jardin secret récent.

De nouveaux chemins bocagers ont été créés tout autour du domaine pour profiter des points de vue sur l'ensemble du lieu. Sam et dim 11h-13h et 14h-18h30. **Gratuit.** aude.demaneville@orange.fr www.manoirdumesnil.com/

BRÉVILLE-SUR-MER**LE JARDIN HISTORIQUE DU CHATEAU «LE VAU TERTREUX»**

3 Le Vau Tertreux

OE. PO. Visite libre. L'ensemble de la propriété, qui date de la seconde moitié du XIX^{ème} s., est l'œuvre d'une famille de banquiers coutançais. Le parc, de style jardin anglais, a été dessiné par Jean-Charles Alphand, qui faisait partie des paysagistes qui ont, avec Haussmann, dessiné la plupart des espaces verts parisiens (Bois de Boulogne, parc des Buttes Chaumont, etc). Un jardin potager et une serre produisaient autrefois fruits et légumes. Aujourd'hui, au détour des bosquets de châtaigniers, hêtres, marronniers du Liban, on trouve, suivant les saisons, des massifs d'azalées, camélias, rhododendrons, hortensias, qui ornent les bâtiments. Les statues de Déméter et Hermès veillent sur cette belle unité. Dim 14h-18h. **Gratuit.** contact@saintpairsurmer-tourisme.com brigittlemiere@free.fr

BRICQUEVILLE-SUR-MER**LE JARDIN DE L'ESPÉANCE** 

Rens. office de Tourisme de St-Pair-sur-Mer

OE. PO. Visite guidée du parc du foyer Notre Dame d'Espérance qui accueille des personnes en situations de handicap. Il est entouré d'un parc avec un jardin de type familial et traditionnel où se mêlent des arbres fruitiers (pommiers, poiriers, kiwis), des fraisiers, des framboisiers, des légumes et des plantes aromatiques mais également des fleurs (muguet, rosiers, soucis, lys...). Ce jardin se présente sur la longueur, abrité par des murs avec une allée permettant l'accès aux personnes à mobilité réduite. Il est entretenu par les résidents. Sam 14h-17h. Réservation obligatoire au 02 33 50 52 77. **Gratuit.** contact@saintpairsurmer-tourisme.com www.saintpairsurmer-tourisme.com

BRIX**JARDIN DE CLAIRBOIS** 

100 route du Mont Epinguet

Visite libre des trois jardins de Clairbois. Ven, sam et dim 14h-18h. Visite guidée par Christophe Egon, propriétaire.

Sam et dim 15h30. **6 €**, **gratuit < 12 ans**.
06 84 13 00 36. jardin-de-clairbois@orange.fr
jardindeclairbois.com

CAROLLES

ATELIER BOUTURAGE

Rens. office de Tourisme de St-Pair-sur-Mer
Venez apprendre l'art du bouturage le temps d'un atelier pendant lequel Mme Martine Soucail vous fournira des conseils et vous fera des démonstrations en direct. Vous pourrez aussi faire des échanges. Pensez à apporter vos pots, terreau, branches de ce que vous souhaitez échanger. Dim 15h. Inscription obligatoire au 02 33 50 52 77. **Gratuit**. contact@saintpairsurmer-tourisme.com
www.saintpairsurmer-tourisme.com

CHAUSEY

JARDIN DE MER À CHAUSEY

Visite avec Olivier Ribeyrolles, guide-géographe à Chausey qui a parcouru 49 000 kilomètres à pied dans la baie. Fort de cette expérience unique, doublée d'une maîtrise en sédimentologie réalisée à Chausey, il fait parler les rochers, les grains de sable et connaît parfaitement la faune et la flore de cet archipel unique. Olivier vous ouvrira un jardin secret, celui de la marée descendante - les jardins de Chausey sont habités par une faune et une flore exceptionnelle qu'Olivier vous fera découvrir au rythme de la marée. (durée 3h30). Sam 13h45. Réserve pour la visite du jardin et les billets vedettes Jolie France à l'Office de Tourisme de Saint-Pair-sur-Mer au 02 33 50 52 77.

contact@saintpairsurmer-tourisme.com



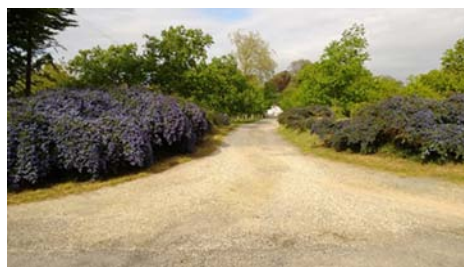
Crédit photo : OT St-Pair-sur-Mer

COUDEVILLE SUR MER

PARC PAYSAGER A L'ANGLAISE

Rens. office de Tourisme de St-Pair-sur-Mer
OE. Visite guidée autour d'une demeure datant de la fin du XVIII^{ème} s., ce parc paysager d'un style anglais compte de nombreux arbres anciens, chênes, marronniers, sols pleureurs, châtaigniers, dont certains de type «arbres remarquables». Des parterres de fleurs plus récents accueillent des rosiers et nouvellement des plantes méditerranéennes. Différentes époques et ambiances se dévoilent au fur et à mesure de la balade. Dim 14h30, 15h45,

17h, 18h. Réserve obligatoire à l'Office de Tourisme au 02 33 50 52 77. **Gratuit**. contact@saintpairsurmer-tourisme.com
www.saintpairsurmer-tourisme.com



Crédit photo : OT St-Pair-sur-Mer

CRÉANCES

JARDIN DU HAUT DY

53 rue du haut Dy

Visite libre du jardin paysager muni d'un verger puis d'une pièce d'eau entourée de massifs. Prix Bonpland en 2014. Dim 10h-19h. **4 €**, **gratuit < 12 ans**.

02 33 46 81 11.

DONVILLE-LES-BAINS

TROC PLANTES

Jardins de la mairie - 95 ter route de Coutances

Troc plantes et vente à petits prix. Apportez de quoi troquer. Préparez vos plans, graines et boutures, organisé par l'Office de Tourisme de Donville-Les-Bains. Dim 9h-13h. **Pour les participants inscription gratuite et obligatoire** à l'Office de Tourisme au 02 33 50 12 91. oftour.donville-les-bains@wanadoo.fr

ÉQUILLY

JARDIN HISTORIQUE D'ÉQUILLY

Le Logis d'Equilly

Visite libre. Le manoir d'Équilly dévoile son jardin qui recèle de trésors historiques avec son étang du XIII^{ème} s. bordé de vieux platanes, son bassin de type napoléonien, son cadran solaire de 1650. Des projets de réhabilitation sont en cours pour lui redonner son caractère premier selon un plan de l'époque napoléonienne. Cette année les visiteurs auront le plaisir de profiter d'un salon de thé au jardin dans l'enceinte du parc du manoir. Sam et dim 14h-18h. **Gratuit**. 02 33 61 04 71. contact@lelogisdequilly.fr
www.lelogisdequilly.fr/

ÉTIENVILLE

PARC ET JARDINS DU PRESBYTÈRE

Le Presbytère -18 route de l'église

Un jardin et en particulier, celui-ci, qui est un parc composé de jardins le long d'une perspective vers les marais du Cotentin est une création permanente. Ainsi le jardin a été complété il y a trois ans par la création d'un jardin à la

française en terrasses donnant sur le château et d'un grand potager fleuri dans ce même parc. Visite guidée d'environ 1h (www.etienville.com, rubrique «Parcs & Jardins»). Ven, sam et dim 14h-18h. **7 € par personne, gratuit pour les membres de l'association Cultivons Notre Jardin, tarif réduit pour les < 7 ans**.

02 33 41 05 50. chateau@etienville.com

GRANVILLE

JARDIN BOTANIQUE

Rens. office de Tourisme de St-Pair-sur-Mer
OE. Visite guidée de ce jardin exceptionnel, celui d'un ancien commandant de bord de l'aviation qui a ramené des trésors de l'autre bout de la terre : Asie, Australie, Nouvelle-Zélande, Amérique du Nord, Amérique du Sud, Afrique. Une multitude de plantes, fleurs, arbustes, soigneusement étiquetés de leurs noms savants, lui confèrent son titre de jardin botanique. Sam 15h et 17h Réserve obligatoire au 02 33 50 52 77. **Gratuit**. contact@saintpairsurmer-tourisme.com

JARDIN CHRISTIAN DIOR

Villa «Les Rhumbs» - rue d'Estouteville

Visite libre du jardin. L'exposition «Dior, la révolution du New Look» propose une traversée du monde de la création Dior de 1947 à 2015, fondée sur l'élan originel du tailleur Bar et du New Look. Ven, sam et dim 10h-18h30. Fermeture de la billetterie à 18h. **7 €**, **gratuit < 12 ans**. 02 33 91 30 03. www.ville-granville.fr
office-tourisme@villegranville.fr



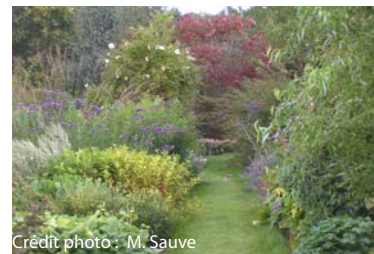
Crédit photo : Ville de Granville

ISIGNY-LE-BUAT

LES FLEURS DE CASSEL

Le Cassel - Le Mesnil Boeufs

Visite libre du jardin de 3 600 m². Un mixed border, une roseraie, un petit bassin ainsi qu'un couloir d'eau vous invitent à venir savourer la sérénité de ce lieu.



Crédit photo : M. Sauve

7 Vous pourrez, enfin découvrir dans la boutique, différentes décorations de jardin en fer forgé. Ven, sam 15h-18h et dim 10h-18h. **3 €**. 02 33 60 56 91. martinesauve50@laposte.net lejardinducassel.e-monsite.com

LA HAYE-PESNEL

JARDIN DES TROIS SAISONS

22 bis avenue Ernest Corbin

OE. Visite libre de ce jardin atypique qui se présente en trois étapes, de la partie la plus ancienne à la plus récente. Le visiteur y pénètre comme dans une maison à ciel ouvert et découvre des paysages différents. Une pergola et un bassin d'eau invitent à la détente dans la première partie du jardin pendant que la roseraie se déploie dans la pièce voisine. Le jeune jardin fruitier termine cette balade charmante où les arbres (eucalyptus, paulownia), roses, clématites, magnolias et fougères indiquent le chemin. Sam 14h30-19h et dim 10h-20h. **Gratuit**. 02 33 90 16 93. chantal.lehericey@gmail.com

LA LUCERNE-D'OUTREMER

LE JARDIN DES RÉAGES

OE. PO. Visite libre du jardin des Réages où autrefois paissaient des moutons ; il se compose essentiellement de plantes vivaces (guneras, roses de Noël, céanothes, miscanthus, clématites, azalées, magnolias,...). Entretenu sans engrais et sans pesticides, il accueille de nombreux nichoirs et le chant des oiseaux y résonne entre les arbres remarquables (Ginkgo Biloba, chêne d'Amérique, tulipier de Virginie, arbre de Judée). De nombreuses décorations en zinc ornent cet endroit pentu remontant de la marre récemment créée jusqu'à une serre de tomates qui trône à l'entrée du potager des Réages. Sam et dim 10h-18h. **Gratuit**. 02 33 50 52 77. contact@saintpairsurmer-tourisme.com

LA MOUCHE

JARDIN DE LA DEURIE

La Deurie

OE. Ce parc paysager d'exception d'un couple de passionnés présente plusieurs parties : un jardin botanique de collection (rosiers lianes, magnolias, prunus, érables, rhododendrons, hydrangeas, malus, viburnum, plantes vivaces), une allée printanière avec des prunus japonais, une partie plus jeune avec des arbres et arbustes. Un travail de perspectives met en scène différentes saynètes qui se découvrent au fil d'un chemin

parcourant le parc. Nouveau cette année : exposition des sculptures d'insectes et de fleurs en fer de l'artiste Karim Thomasse et démonstration de création de sculptures en vieux outils. Visite libre. Sam 14h-18h et dim 10h-18h. Balade commentée. Sam 15h et dim 10h et 15h. **Gratuit**. 02 33 61 50 75.



Crédit photo : MC. Corbin

JARDIN EN DEVENIR

La Filuzière

OE. Depuis 2009, les propriétaires composent sur cette ancienne prairie à moutons un jardin à sa première étape de création. De nombreuses espèces de vivaces, arbustes et arbres de collection s'y côtoient : palmiers, phormiums, grevilleas, rosiers, bambous, érables du Japon, magnolias, pieris, conifères, cistes et des espèces rares telles que l'Heptacodium miconioides, zenobia pulverulenta blue sky (arbre à muguet), le davidia involucrata (arbre à mouchoirs), savonnier... Visite libre. Sam 14h-19h et dim 14h-18h30. **Gratuit**. 02 33 49 70 87. florence@filuzeau.com

LES CHÉRIS

LES ESCHERIS

Village du Hamel

Deux collectionneurs passionnés ont créé ici de subtiles associations végétales. Il y a des montagnes de rhododendrons, deux scènes autour d'une pièce d'eau, un sobre bassin carré dans un clos et puis un nouveau bassin foisonnant.



Crédit photo : Cotentin côté jardins

On y trouve également un potager, une roseraie, une serre qui abrite des trésors (succulentes notamment). Visite libre ou guidée. Sam 14h-18h et dim 10h-18h. **3 €, gratuit pour les étudiants et les enfants**. andree.trobin@wanadoo.fr www.cotentincotejardins.com

LES CRESNAYS

JARDIN PRIVÉ DES BAMBOUS

La Dastinière

Visite libre du jardin abritant diverses variétés de bambous, un labyrinthe de fleurs, un plan d'eau, des graminées et une roseraie. Sam 14h-19h et dim 11h-19h. **Gratuit**. 06 67 10 27 08. pascal.troboe@sfr.fr http://jardinbambousfleurs.e-monsite.com

LITHAIRE

POTERIE AU GRÈS DU TEMPS

44 rue de pretot

Le jardin est situé au cœur du Parc des Marais du Cotentin et du Bessin. Subissant l'influence de la mer et protégé par les monts, il profite du climat doux et tempéré pour permettre à de nombreuses espèces végétales de prospérer. Grâce aux apports de pépiniéristes collectionneurs, le jardin s'enrichit chaque année de nouvelles plantes. Peu à peu, nous enrichissons l'espace, d'aménagement liant le bois flotté et le métal rouillé. Au fur et à mesure, les espaces disponibles se font rares, et nous créons par endroit «des jardins de pots» que nous déplaçons à notre gré. Potiers-céramistes, vous pourrez découvrir nos poteries de jardin en grès résistant au gel. Visite libre. Sam et dim 10h-18h. **Gratuit**. 02 33 47 92 80. www.augresdutemps.com poterieaugresdutemps@gmail.com



Crédit photo : T. Jeanne

MARCEY-LES-GRÈVES

JARDIN BUIS'ART

65 route de Granville

OE. Dans des compositions contemporaines faisant jouer les complémentaires, se trouvent des espaces où alternent l'ombre et la lumière, le plein et le vide, l'horizontal et le vertical, le large et

l'étriqué, le rigoureux et le fantaisiste. L'axe visuel à partir de la maison est une cour ornée de topiaires, notamment de buis avec alentour des fougères rustiques, des euphorbes. Un bel if doré, un laurier-tin, trois colonnes de schiste donnent de la verticalité à l'ensemble et un portillon sonore, fait de tubes de cuivre en tuyau d'orgue, ajoute de la musicalité. La taille en transparence d'un bambou noir a mis en valeur ses cannes. L'élément eau et le minéral sont aussi bien présents. L'élément bois «habille». Visite libre du jardin. Sam 14h-18h et dim 10h-18h. **Gratuit.** 07 86 10 21 45.

francois-et-nicolle.marie@orange.fr

MARTINVAST

LA FERME DES ROCHES

En 1998, Caroline St. Clair déniche ce vallon enherbé secret, abrité par une forêt de chênes et de hêtres, dans un emplacement magnifique. Au printemps, l'«avenue» verte qui descend du portail d'entrée à sa maison s'égaie d'un tapis vert chartreuse de *Limnanthes douglasii*, une annuelle qui s'est naturalisée avec bonheur. Visite guidée. Ven et sam 14h-18h et dim 10h-18h. **3 €.**

02 33 04 65 10. stclaircaroline@gmail.com
www.cotentincotejardins.com

SAINT-CÔME-DU-MONT

JARDIN DES TÊTARDS

3 village Ponts d'Ouve

Partez pour une balade commentée et découvrez avec un animateur les plantes et animaux sauvages du jardin. L'animateur vous fera découvrir sur les bords du chemin ce monde méconnu mais précieux. Il abordera le rôle de cette nature et le bénéfice que tout jardinier peut en tirer... Des pratiques simples d'entretien et des aménagements seront présentés pour que chacun puisse profiter et participer à son échelle à la préservation de cette biodiversité. Dim 15h-17h. **Gratuit.** 02 33 71 65 30. accueil@parc-cotentin-bessin.fr
www.parc-cotentin-bessin.fr



Crédit photo : S. Mahaux

SAINT-GERMAIN-LE-GAILLARD

JARDIN DU MANOIR DE BUNEHOU

Manoir de Bunehou

Visite libre. Une promenade à Bunehou débute par une lente remontée de l'avenue bordée de tilleuls. Pas à pas on découvre l'ampleur des bâtiments composant le manoir de Bunehou. La balade se poursuit par la découverte du jardin. Les différents espaces formant des chambres de verdure se parcourent selon l'inspiration des promeneurs. Des bancs disséminés dans le jardin incitent à ponctuer la promenade de moments de repos et de méditation. Sam 14h-18h et dim 10h-18h. **3 € / adulte.** 02 33 93 54 48. manoir.bunehou@orange.fr
www.manoir-de-bunehou.com

SAINT-HILAIRE-DU-HARCOUËT

JARDIN CHARLES JAUNET

Rue de la Richardière

Situés de part et d'autre de la rivière l'Airon, au cœur de la ville, ces jardins constituent d'excellents supports pédagogiques pour les élèves de la ville afin de les sensibiliser à la protection de l'environnement. Visite libre. Dim 10h-18h. **Gratuit.** 02 33 49 57 09.

JARDINS FAMILIAUX

Site du prieuré et de la richardière

OE. Deux sites de jardins potagers situés de chaque côté d'un plan d'eau à vocation touristique (centre ville). Jardin pédagogique. Visite libre. Dim 10h-18h. **Gratuit.** 02 33 49 57 09.

SAINT-MAURICE-EN-COTENTIN

LA BIZERIE

Un grand vallon orienté vers le nord, avec une mare à la base, où sont cultivés, depuis 1988, de belles plantes, des arbres graphiques à l'écorce remarquable (*Arbutus*, *eucalyptus* ...), de nombreux persistants de l'hémisphère Sud (*Nothofagus*), beaucoup d'hydrangeas aussi et dans les endroits chauds et secs, des bulbeuses sud-africaines (*agapanthes*, *Eucomis*, *Watsonia*, *Dierama* ...). Visite libre du jardin. Sam 14h-18h et dim 10h30-18h. **5 € (2,50 € avec la carte de réduction Cotentin côté jardins).** 02 33 04 94 56. jeromegoutier@gmail.com
www.cotentincotejardins.com

SAINT-MICHEL-DES-LOUPS

LA BRELAUDIÈRE

Rens. office de Tourisme de St-Pair-sur-Mer OE. Visite guidée de ce jardin qui présente toutes les facettes d'un jardin familial sous ses plus beaux atours : potager de

charme dans un espace clos, des massifs opulents d'arbustes et de vivaces tout autour de la maison, une prairie sauvage où paît la jument... Un domaine géré bio depuis plus de trente ans. Cette année le jardin de la Brelaudière accueillera les décorations des Fleurs du Cassel : tuteurs en acier ou en fonte en forme de papillons, d'oiseaux, de grenouilles et d'autres agréments qui se fondront à ravir dans ce jardin ! Sam 9h30 et 11h15 et dim 9h30 et 11h15 (résa obligatoire au 02 33 50 52 77). Visite libre. Sam 14h-18h et dim 14h-18h. **Gratuit.** 02 33 50 52 77. contact@saintpairsurmer-tourisme.com
www.saintpairsurmer-tourisme.com



Crédit photo : Cotentin côté jardins

SAINT-PAIR-SUR-MER

INSTALLATIONS ARTISTIQUES

Square Houffalize

Visite libre. Retrouvez des décorations artistiques en centre ville de Saint-Pair, square Houffalize ! Sam et dim 9h-18h. **Gratuit.** 02 33 50 52 77. contact@saintpairsurmer-tourisme.com
www.saintpairsurmer-tourisme.com

JARDIN DE L'ORATOIRE

Rue sainte-Anne

Visite libre. Mise en valeur de simples, autour d'un monument historique de Saint-Pair-sur-Mer datant du XIII^{ème} s. Ce jardin a été créé en collaboration avec le service des espaces verts de St-Pair-sur-Mer, l'association de conservation et défense du patrimoine saint-pairais «Saint-Pair Vivum» et l'Office de Tourisme de St-Pair-sur-Mer. Ven, sam et dim 8h-20h. **Gratuit.** 02 33 50 52 77. contact@saintpairsurmer-tourisme.com
www.saintpairsurmer-tourisme.com



Crédit photo : OT St-Pair-sur-Mer

JARDIN DE VILLE À SAINT-PAIR-SUR-MER

Rens. office de tourisme de St-Pair-sur-Mer
Une grande variété de végétaux, arbustes et arbres fruitiers agrémentent ce jardin en pente niché en contrebas d'une belle demeure et situé en plein centre-ville de St-Pair-sur-Mer. Ce jardin en deux étapes invite à une promenade onirique aux mille senteurs (durée 40 min). Exposition des sculptures sur bois de Jean Girardeau dans ce jardin. Sam et dim 10h-12h et 14h-18h. Résa au 02 33 50 52 77.
contact@saintpairsurmer-tourisme.com
www.saintpairsurmer-tourisme.com

JARDIN DE VIVACES

80 rue du Vieux Château
OE. Visite libre du jardin de ville bordé de traverses de chemin de fer. On y trouve en abondance des vivaces : agapanthes, pholmis, gauras, pivoinas, verveine de Buenos-Aires. Baigné par l'air salin, il revêt le charme discret d'un jardin citadin, délicatement décoré. Sam et dim 10h-18h. **Gratuit.** contact@saintpairsurmer-tourisme.com
www.saintpairsurmer-tourisme.com

JARDIN DU OUI

Rens. office de Tourisme de St-Pair-sur-Mer
Visite libre. La France des jardins du Oui est une opération culturelle parallèle aux Rendez-vous aux Jardins ouverte à toutes les communes de France. Ce jardin a été dessiné par Catherine de Mitry et reproduit dans toute la France selon un cahier des charges précis. À Saint-Pair-sur-Mer, nous avons choisi le thème «Terre et Mer» pour l'interprétation de ce jardin. Découvrez ou redécouvrez ce jardin deux ans après sa création ! Ven, sam et dim 8h-20h. Visite libre sans réservation. **Gratuit.** 02 33 50 52 77. contact@saintpairsurmer-tourisme.com
www.saintpairsurmer-tourisme.com



Crédit photo : OT St-Pair-sur-Mer

JARDIN DU PORT D'ATTACHE

Rens. office de Tourisme de St-Pair-sur-Mer
85 rue de Granville
OE. Visite guidée de ce jardin au charme délicat et de style anglais qui présente un travail des perspectives sur 2 000 m²

avec un mélange de pommiers fleurs, d'iris, de figuiers, de fleurs exotiques, de camélias intégrés dans des jardins de curé. Une centaine de rosiers de diverses origines décorent ce jardin de passionnés. Sam 10h et 14h. Résa obligatoire au 02 33 50 52 77. **Gratuit.** contact@saintpairsurmer-tourisme.com
www.saintpairsurmer-tourisme.com

JARDINS ÉPHÉMÈRES

Rens. office de Tourisme de St-Pair-sur-Mer
85 rue de Granville
Visite libre. Jardins miniatures réalisés dans des cagettes où chacun peut exprimer sa créativité non seulement avec des fleurs mais aussi avec des aromates et des légumes. Inauguration le vendredi 5 juin à partir de 18h. Participation ouverte à tous. Visite libre. Ven, sam et dim 8h-20h. **Gratuit.** 02 33 50 52 77. contact@saintpairsurmer-tourisme.com
www.saintpairsurmer-tourisme.com

L'HÔTEL À INSECTES

Square Houffalize - Centre ville de St-Pair/Mer
Observatoire vivant de la nature, cette installation accueille différentes espèces d'insectes comme le bourdon, les cloportes, des lombrics, des coccinelles et des perce-oreilles. Suivez son évolution au cours des saisons ! Visite libre. Ven, sam et dim 9h-19h. **Gratuit.** 02 33 50 52 77. contact@saintpairsurmer-tourisme.com
www.saintpairsurmer-tourisme.com

SAINT-PIERRE-LANGERS

JARDIN LE CLOS MILLET

120 route de La Haye
OE. Visite libre. Ce jardin de vivaces vallonné et à pic, situé près d'une ancienne carrière, offre une vue époustouflante sur une campagne verdoyante. Un plan d'eau bordé d'une végétation foisonnante et des saynètes méticuleusement brodées rivalisent avec des topiaires recherchées. Nouveau cette année : présence des créations de l'artiste Fabien Lefebvre.



Crédit photo : OT St-Pair-sur-Mer

Dans le jardin fleurissent de drôles d'objets, un assemblage d'outils de toutes sortes, animaux étranges et sculptures aléatoires. Nichés dans les massifs, cachés dans les buissons, les outils en folie revivent une autre vie ! Sam 10h-12h (sur réservation le matin) et 14h-18h (visite libre l'après-midi). Inscription obligatoire à l'Office de Tourisme. **Gratuit.** 02 33 50 52 77. contact@saintpairsurmer-tourisme.com
www.saintpairsurmer-tourisme.com

SAINT-PLANCHERS

ENTRE VERGER ET ROSIERS

Rens. office de Tourisme de St-Pair-sur-Mer
Visite guidée du jardin «Entre verger et rosiers». Ce joli jardin champêtre commencé il y a 10 ans est composé de plusieurs vergers avec des figuiers, néfliers, pommiers à cidre. Le relief a été finement travaillé dans ce jardin où trônent majestueusement des arbres massifs et où s'épanouissent les roses anglaises. Entre le verger et les rosiers, les acanthes, les clématites, les hellébore, les camélias sasanquas déploient leurs belles couleurs jusqu'au sous-bois laissé à l'état naturel (durée de la visite 40 mn). Sam 10h, 11h, 15h, 16h. Inscription obligatoire au 02 33 50 52 77. **Gratuit.** contact@saintpairsurmer-tourisme.com
www.saintpairsurmer-tourisme.com

SAINT-SAUVEUR-LE-VICOMTE

JARDIN DE PAMELA

Le Clos - Rue de la Croix d'Épines
OE. Bien caché à 50 mètres de l'église, cet ancien verger clos de murs abrite de nombreux massifs retenus par des murets en pierre sèches et séparés par de larges bandes de gazon. Possédant une variété de végétaux souvent peu connus, le jardin offre aux visiteurs une variété de lumière, formes et couleurs d'un grand intérêt. Visite libre du jardin. Sam 15h-18h et dim 10h-12h30 et 15h-18h. **4 € (50 % reversé à la recherche contre le cancer).** 02 33 41 69 95. pdescampscurrie@wanadoo.fr



Crédit photo : P. Descamps-Currie

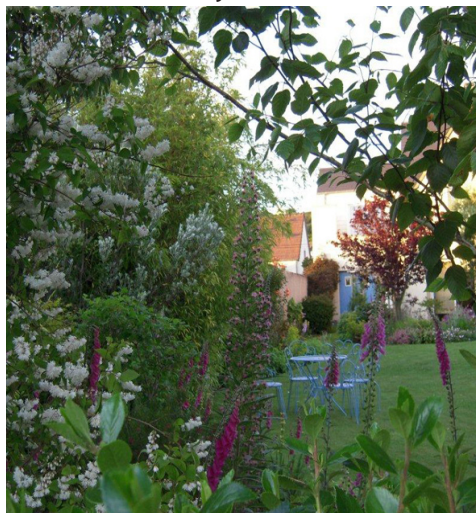
SAINT-SYMPHORIEN-DES-MONTS LE PARC SAINT-SYMPHORIEN

OE. Parc typique du XVIII^{ème} s. inscrit au titre des monuments historiques, parc à l'anglaise, ancien parc de promenade de château (aujourd'hui disparu). Ouverture de l'entièreté du Parc, y compris le grand lac. Le Parc vous propose de faire une Promenade aux Croquis : faites le tour du Parc pour le dessiner, avec Christine Goldsmith, artiste peintre de Domfront. Au fur et à mesure de la promenade, Christine expliquera idées et techniques au travers de croquis à réaliser. Les visiteurs apprendront à faire des choix de sujets intéressants afin de créer des compositions dynamiques. Christine apportera tous les conseils pour dessiner arbres et plantes grâce à des matériaux et des techniques variées. Matériel de dessin fourni sur place. Apportez un siège pliant si vous le souhaitez. Dim 11h, 14h, 16h30. **Gratuit une fois l'entrée du parc acquittée.** 02 33 51 64 09. contact@parc-saint-symphorien.fr <http://parc-saint-symphorien.fr>

TOURLAVILLE LE JARDIN CHOU

269 rue du 25 juin 1944

OE. Visite guidée. De l'ornement au potager et au verger, toutes les facettes d'un jardin de ville joliment orchestré. Des floraisons douze mois sur douze. Nos plantes préférées, nos coups de cœur, et nos conseils pour un jardinage au naturel... Également une information sur la dyspraxie avec la présence de parents touchés par ce handicap. Sam 14h-18h et dim 10-18h. **3 € plein tarif, 1,50 € avec la carte Cotentin Côté Jardins au profit de l'association DMF : Dyspraxique mais fantastique.** 06 89 23 97 54. lejardinchou@gmail.com www.cotentincotejardins.com



Crédit photo : Cotentin côté Jardins

URVILLE-NACQUEVILLE PARC DU CHÂTEAU DE NACQUEVILLE

1 Route du château

Château du XVI^{ème} s. situé dans un parc à l'anglaise romantique créé en 1830, traversé par une rivière en cascade bordée d'arums et animé par une pièce d'eau et des fontaines fleuries. Vue merveilleuse sur la mer. Visite non guidée du parc avec dépliant. Ven, sam et dim 12h-18h. **7 € (adulte) gratuit < 18 ans.** 02 33 03 21 12. [nacqueville@wanadoo.fr](mailto:nacquerville@wanadoo.fr) www.nacquerville.com

VILLIERS-FOSSARD JARDIN D'ELLE

15 le repas

Parc botanique avec plus de 2500 variétés d'arbres et arbustes agencés parmi une vingtaine de mini-scènes paysagères. Promenade libre dans les 20 mini-jardins paysagers en découvrant les nouvelles bornes didactiques valorisant les végétaux et les oiseaux du jardin. Ven et sam 9h-12h et 14h-18h et dim 14h-18h. **Tarif réduit 5 €.** 02 33 05 88 64. jardin@dellenormandie.com www.dellenormandie.com

YQUELON LE JARDIN D'OSE

Rens. office de Tourisme de St-Pair-sur-Mer

PO. OE. Visite guidée. L'association OSE ouvre son jardin vivrier à la visite pour la première fois. Un massif de fleurs avec un bassin d'eau ouvre la voie sur un champ de culture d'une trentaine de variétés de légumes (légumes de saisons, légumes sous serres, etc...). Ce jardin a été conçu par les bénévoles et les employés de OSE et s'appuie sur une économie participative en partenariat avec le CCAS de Granville et l'Épicerie Sociale. Depuis peu membre des jardiniers amateurs de la Manche, le jardin d'OSE a également pour valeur le respect de l'environnement et cultive ses terres de façon naturelle. Ven 10h et 14h. Inscription obligatoire au 02 33 50 52 77. **Gratuit.**

www.saintpairsurmer-tourisme.com contact@saintpairsurmer-tourisme.com



Crédit photo : OT St-Pair-sur-Mer

PETIT JARDIN À L'ANGLAISE

Rens. office de Tourisme de St-Pair-sur-Mer
85, rue de Granville

OE. Visite guidée du petit jardin à l'anglaise très raffiné où il fait bon vivre avec ses allées de verdure qui délimitent des parterres où se côtoient essentiellement des vivaces et des arbustes à fleurs. Les hortensias y ont une place prépondérante mais partagée avec des Iris, des rosiers et des clématites, des échinacées, des pivoines herbacées et arbustives. Les géraniums vivaces en couvre-sol se marient avec les giroflées, les pensées et les aromatiques. Rien que des plantes courantes en harmonie de forme et de couleur, agrémentées de quelques mobiliers de jardin colorés. Sam 10h, 11h, 14h, 15h, 16h, 17h et dim 14h30, 15h30, 16h30, 17h30. Résa obligatoire au 02 33 50 52 77. **Gratuit.** contact@saintpairsurmer-tourisme.com



Crédit photo : OT St-Pair-sur-Mer

ORNE

ALENÇON PARC DES PROMENADES

Rue Balzac

Jardin d'inspiration à la française restauré en 2001. Un parc animalier est aussi présent et la partie supérieure du parc est aménagée de plusieurs aires de jeux pour enfants. Exposition-vente. Sam 10h-20h et dim 10h-19h. **Gratuit.** 02 33 80 87 66. www.ville-alencon.fr affaires.culturelles@ville-alencon.fr

BAGNOLES-DE-L'ORNE JARDIN RETIRÉ

14 avenue Robert Cousin

Jardin de mi-ombre, intime et raffiné sur 2500 m² situé en plein cœur de la forêt d'Andaine à Bagnoles de l'Orne. Nombreuses variétés de roses, clématites, vivaces, géraniums, heuchères, arbustes. Visite libre (1h30). Ven, Sam, Dim 10h-18h.

4 € adulte, 3 € ados. 02 33 37 92 04.
lejardinretire@yahoo.fr
<http://www.lejardinretire.fr/>



Crédit photo : A. Blanchais

CARROUGES

LES JARDINS DE LA FERME ORNÉE

La Boujardière

Ce jardin de ferme comprend au cœur du bocage 7 jardins à thème, du labyrinthe à la collection de courges en passant par le verger. Visite libre : «Promenade contée.» Ven, sam et dim 10h-19h. **4 €, tarif réduit le W-E.** Inscription nécessaire au 09 63 45 99 79. lafermeornee@orange.fr
www.lafermeorneedecarrouges.fr

PARC DU CHÂTEAU DE CARROUGES

Parc de 10 ha clos de murs, grilles en fer forgées du XVII^{ème} s. Parterre en terrasse, douve en eau, verger conservatoire de pommiers. Accueil des scolaires. Ven 10h-12h et 14h-16h. Inscription obligatoire pour les scolaires au 02 33 27 20 32. Promenade libre ludique dans le parc du château. Sam et dim 10h-18h. Visite thématique dans le parc du château. Dim à 15h (résa conseillée). **Gratuit.** <http://monuments-nationaux.fr/chateau-carrouges@monuments-nationaux.fr>



Crédit photo : CMN - Carrouges

CHEMILLI

LES JARDINS DU MONTPERTHUIS

La Pillardière

Un potager clos de murs, une serre contemporaine, un verger conservatoire de pommiers bas-normands et percherons, une allée d'ormes, une collection de chênes et de tilleuls, d'aubépines et une roseraie composent cet ensemble extraordinaire. Visite guidée. Ven, sam, dim 10h-18h. **3 €**,

gratuit < 12 ans.

phdubreuil@mac.com - 06 85 30 30 81.



Crédit photo : P. Dubreuil

CROUTTES

PRIEURÉ SAINT-MICHEL

Roseraie, iris, jardin des simples, jardin sauvage, mare aux nymphéas. Visite des jardins du prieuré St-Michel. Ven, sam et dim 14h-18h. **6 €, adulte.** 02 33 39 15 15. leprieuresaintmichel@wanadoo.fr
www.prieure-saint-michel.com

ESSAY

CHAPELLE DU CHÂTEAU DES DUCS D'ALENÇON

Rue du Château

Jardin castral de référence fin du XV^{ème} s. - mi XVI^{ème} s., situé sur la motte de l'ancien château des ducs d'Alençon. Petit jardin ordonné sur un éperon naturel dominant le vallon d'un ancien étang, la ville basse et l'église en contrebas. Visite libre avec remise de document. Sam et dim 10h-18h. **1 €.**

LES JARDINS DU MANOIR DE LA BONNERIE

4 rue de Bonnerie

Ces jardins offrent une succession d'espaces à la française, des carrés de buis et une chambre de verdure, à l'italienne avec son théâtre de verdure, et à l'anglaise avec ses vivaces. Signature de reproductions aquarelles de B. Dams et A. Zega sur les «fabriques». Vente de plantes vivaces des jardins. Sam et dim 14h30-17h30. **6,50 €, adulte.** 06 22 80 54 44. sabine.dunais@sfr.com
www.lesjardinsdumanoirdelabonnerie.com

L'AIGLE

JARDIN PUBLIC «LE BOULINGRIN»

Place Fulbert de Beina

Visite libre. Promenade botanique. Découverte de nombreuses espèces de végétaux, informations sur la nature et la flore. Ven, sam et dim 9h-18h. **Gratuit.** 02 33 84 44 44. patrimoine@ville-laigle.fr
www.ville-laigle.fr

LA ROUGE

PARC DU CHÂTEAU DE LORIÈRE

Le parc abrite des arbres typiques du XIX^{ème} s., une roseraie et un potager classé «Potager de France». Construit à mi pente, le parc ménage plusieurs perspectives sur les collines du Perche. «Promenade au Jardin». Sam et dim 10h-12h et 14h-18h. **5 €, gratuit < 12 ans.** thomas.michel27@orange.fr
www.parcduchateaudeloriere.fr

MAHÉRU

AU JARDIN DES VIOLETTES

Le champ Meslier

Jardin en 3 parties : jardin d'ornement avec fleurs, arbres, vivaces, graminées ; jardin potager avec serre de légumes ; jardin fermier avec poules, lapin, mouton, poney, source avec poisson rouge, maison en pierre de pays d'Ouche. Promenade libre en présence des propriétaires. Jean vous racontera l'histoire de la maison et du jardin. Françoise vous parlera des plantes. Les pépinières Forgeot feront un dépôt vente de vivace et graminées. Ven, sam et dim 10h-12h et 14h-18h. **3 €.**

06 19 64 51 22. gouffault.jf@orange.fr
www.chambresjardinlesvioletttes.fr



Crédit photo : F. Gouffault

MÂLE

CHÂTEAU DE LAUNAY

OE. Conçu en 1840, le parc à l'anglaise possède une ancienne motte féodale réaménagée en belvédère, des jardins en paliers, des vergers de poiriers ainsi qu'un cèdre vieux de 300 ans. Visite libre du jardin. Sam 10h-12h et 14h-18h et dim 10h-12h et 14h-17h. **Gratuit.** 06 80 22 95 65. guillemetteaveline@yahoo.fr

MÉNIL-JEAN

AU JARDIN EN FORMES

L'êtré au Ruel

Un jardin conceptuel où toutes les plantes ont leur places dans un milieu entretenu.



Crédit photo : M. Morin

Du jardin de curé aux contours de la marre, de la jolie allée à la française au verger labyrinthe. Visite guidée. Ven, sam et dim 10h30-18h. **Tarif libre.** 06 16 39 73 59.

MONCEAUX-AU-PERCHE LES JARDINS DU PONTGIRARD

Manoir de Pontgirard

Les jardins s'étagent en terrasses ponctuées de topiaires et ont été restitués dans le respect de l'environnement d'un manoir percheron tout en leur donnant un contenu contemporain sous la conduite du jardinier paysagiste Thierry Hay. Visite libre. Ven, sam et dim 10h-18h. **Gratuit.** 02 33 73 61 49. pontgirard@free.fr <http://pontgirard.free.fr>

MOULINS-SUR-ORNE JARDIN DE MARIGNY

OE. La mélodie de l'eau, la symphonie des couleurs, les subtils jeux de feuillages, l'ivresse des parfums et des vivaces. Une sélection d'arbres et d'arbustes intéressants pour leurs écorces. Visite libre du jardin de Marigny. Ven, sam et dim 10h-18h. **5 €.** 06 71 87 35 67. gite-marigny@orange.fr



Crédit photo : P. Alexandre

NOCÉ MAISON DU PARC DU PERCHE

Courboyer

Domaine de 65 ha, typique du Parc du Perche avec haies, vergers, mares, étang, potager et prairies avec animaux.



Crédit photo : Maison du Perche

Initiation à la teinture végétale. Sam 9h30-17h. **10 €/personne (résa obligatoire.)** 02 33 25 70 10. info.tourisme@parc-naturel-perche.fr www.parc-naturel-perche.fr

PRÉAUX-DU-PERCHE LE JARDIN FRANÇOIS

Les clos

Ce jardin privé contemporain est un exemple rare qui allie à grande échelle paysage, collections végétales, ensembles architecturaux récents ou restaurés pour le plaisir de recevoir et partager avec de ravissantes chambres d'hôtes au jardin. Visite libre du jardin. Ven, sam et dim 9h-19h. **6 €, gratuit < 12 ans.** 02 37 49 64 19. www.jardin-francois.com gfrancois@jardin-francois.com



Crédit photo : G. François

RÉMALARD JARDIN DE LA PETITE ROCHELLE

22 rue du Prieuré

Le jardin de la Petite Rochelle se développe sur 10 espaces d'atmosphère et de tonalités différentes, organisés autour de bassins et séparés par des murs ou des haies taillées. Magnolias, camélias, rhododendrons, cornus et des couleurs d'automne, acers, nyssas, quercus, liquidambars, parrotias. Visite libre. Ven, sam et dim 14h-19h. **5 €, gratuit < 12 ans.** ldv61110@gmail.com www.la-petite-rochelle.com



Crédit photo : L. de Bonneval

SAINT-CÉNERI-LE-GÉREI LES JARDINS DE LA MANSONIÈRE

La Mansonnière

Roseraie, jardin lunaire, jardin d'inspiration orientale, jardin de senteurs, patio, potager gothique. Après la visite

guidée, une animatrice propose de créer des textes sur ce que les personnes ont pu voir, écouter, ressentir. Puis, autour d'une collation, de mettre en collaboration les textes. (10 personnes). Résa au 06 60 85 58 95. Dim 14h30-17h. **20 € par personne.** 02 33 26 73 24. mansonniere@wanadoo.fr www.mansonniere.fr



Crédit photo : P. Manson

SÉRIGNY JARDIN DU BOIS DU PUIITS - BOTANIQUE ET FLORAL

Le bois du puits

Le jardin botanique et floral offre sur ses 4 ha un voyage au cœur des senteurs, des volumes, du temps et de l'espace. Arbres, arbustes et vivaces rares. Plus de 2000 variétés sont présentes et étiquetées avec leurs noms latin et français. Animation pour les enfants : Quiz sur le jardin. Aire de pique-nique. Sam et dim 10h-18h30. **5 €, gratuit < 12 ans.** 06 07 64 18 82. leboisdupuits@gmail.com www.jardin-botanique-du-bois-du-puits.fr



Crédit photo : R. Jacob

TRÉMONT JARDIN DE LA FOLETERIE

La Foleterie

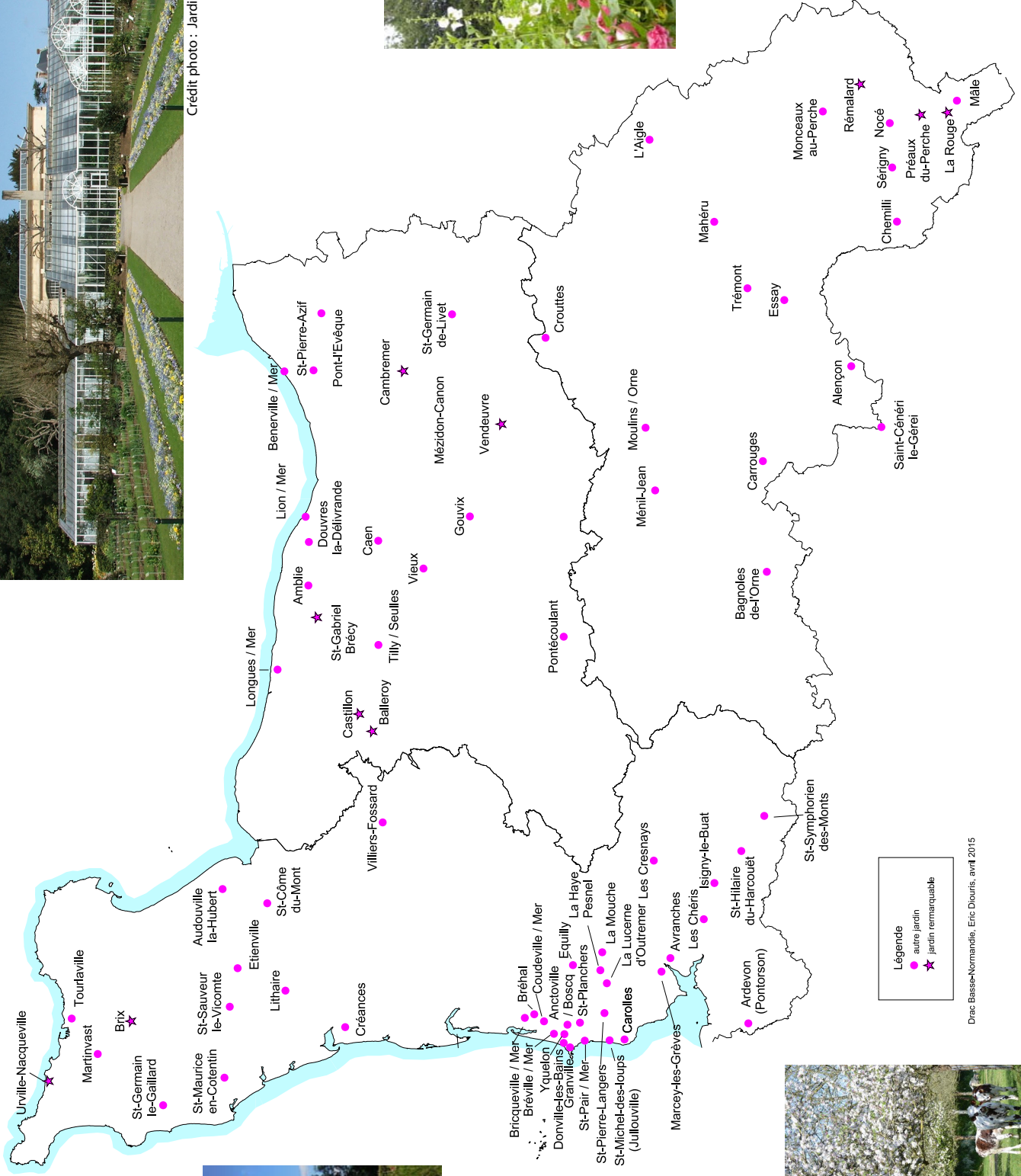
Jardin de 8 000 m² à la fois potager, verger, jardin d'agrément planté de vivaces, arbres et arbustes. Bassins, ruisseau, végétation généreuse et colorée ajoutent une note poétique. Visite libre au cours de laquelle les propriétaires passionnés vous expliqueront l'évolution de ce jardin qui a aujourd'hui 20 ans. Sam et dim 14h-18h30. **4 € adulte, gratuit < 18 ans.** 02 33 28 72 15. yl.ledemay@orange.fr - www.lafoleterie.fr



Crédit photo : Jardin des plantes - Caen



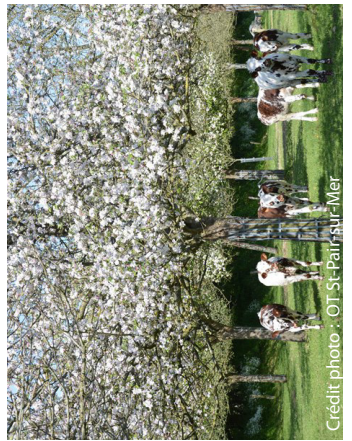
Crédit photo : R. Jacob



Drac Basse-Normandie, Eric Douris, avril 2015



Crédit photo : I. d'Harcourt



Crédit photo : OT St-Pair-sur-Mer